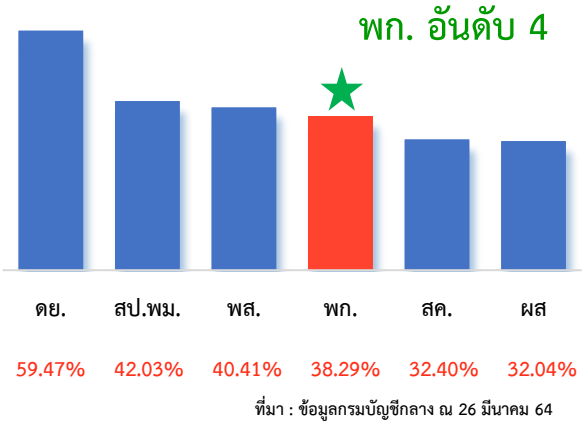




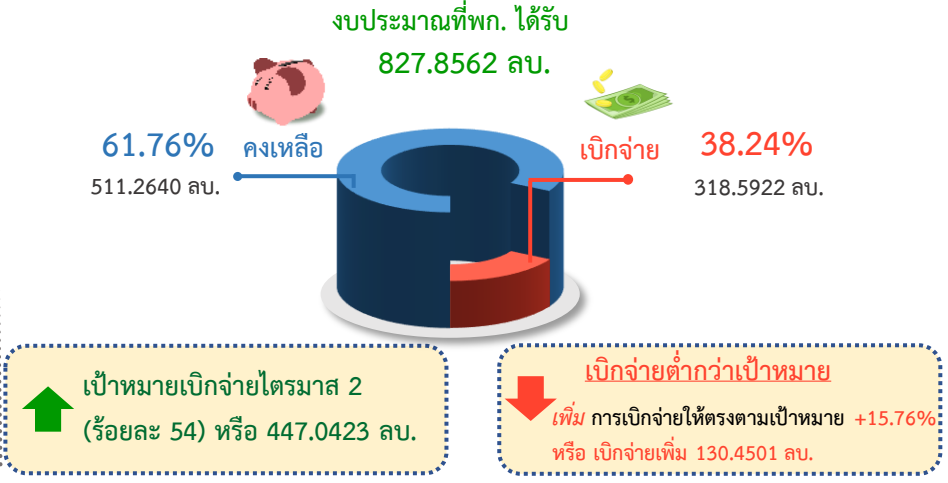
# รายงานผลการดำเนินงานและการใช้จ่ายงบประมาณของ พก. ประจำปี 2564

## ไตรมาส 2 เดือนมีนาคม 2564

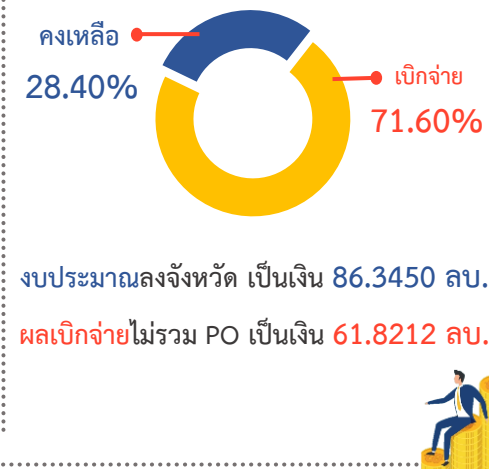
### การเบิกจ่ายของพม.



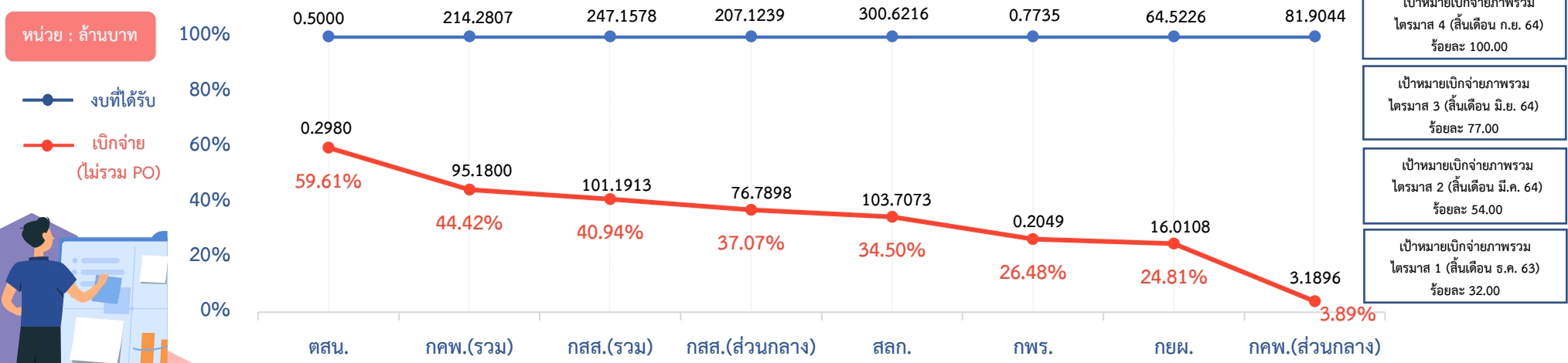
### การเบิกจ่ายของ พก. (ไม่รวมPO)



### เบิกจ่ายแทนกัน 76 จังหวัด (ไม่รวมPO)



### ผลการเบิกจ่ายภาพรวมของแต่ละสำนัก/กอง/กลุ่มในสังกัด พก.





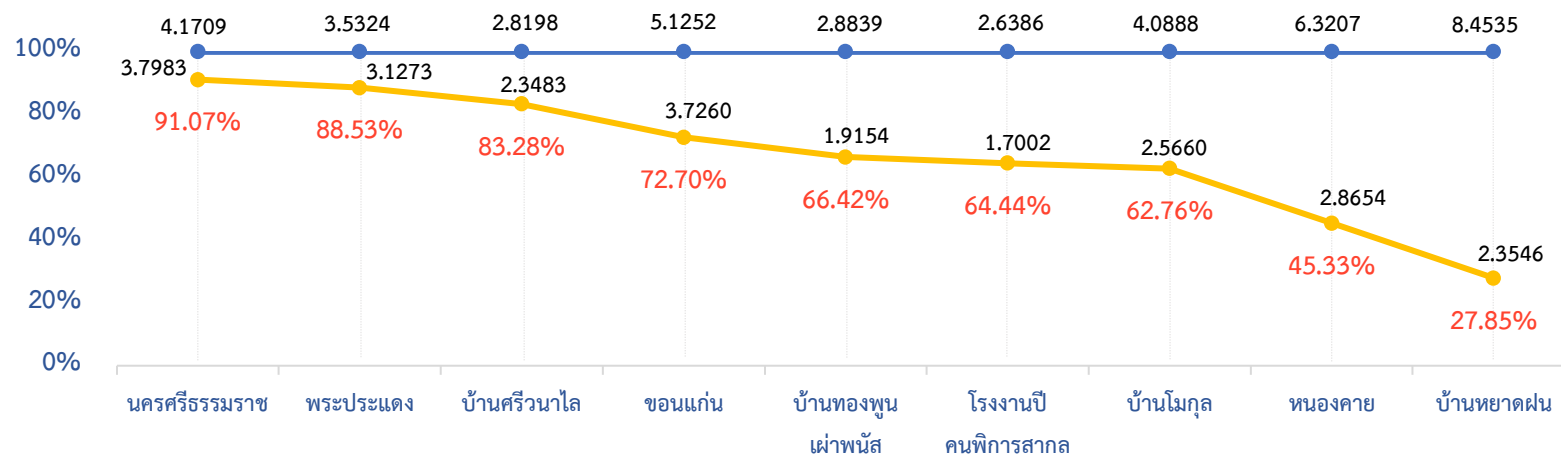
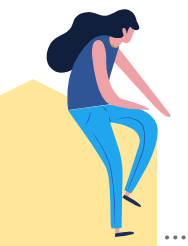
# รายงานผลการดำเนินงานและการใช้จ่ายงบประมาณของ พก. ประจำปี 2564

## ไตรมาส 2 เดือนมีนาคม 2564

### กสส. 9 แห่ง ศูนย์พัฒนาศักยภาพและอาชีพคนพิการ

หน่วย : ล้านบาท

● งบที่ได้รับ  
● เบิกจ่าย (ไม่รวม PO)

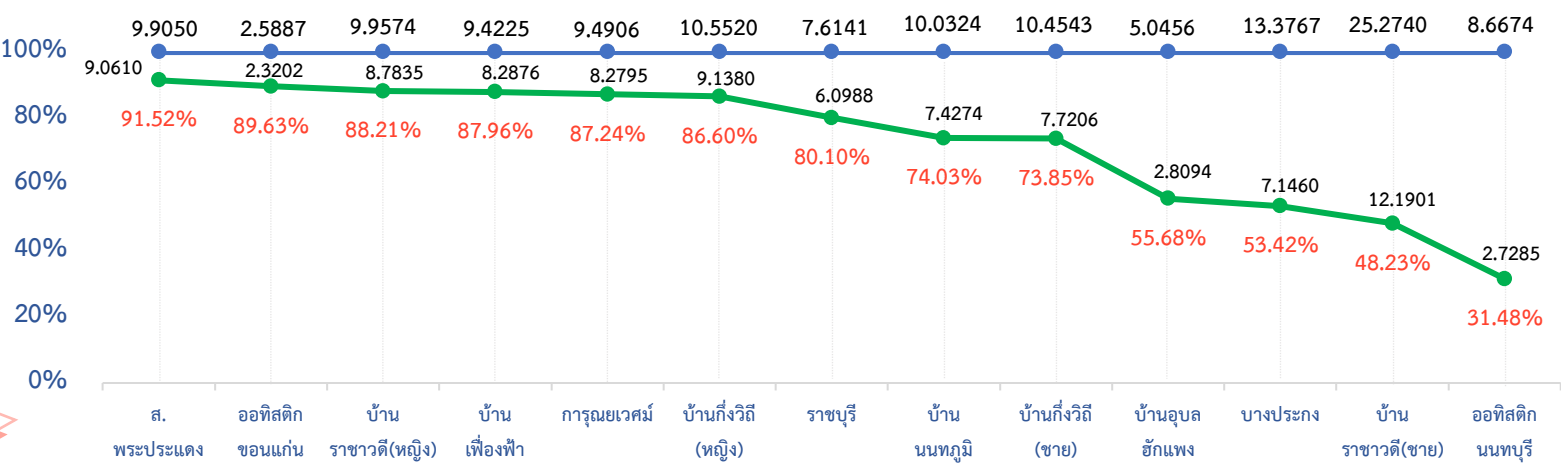


|  |               |
|--|---------------|
| เป้าหมายเบิกจ่ายภาพรวม ไตรมาส 4 (สิ้นเดือน ก.ย. 64)  | ร้อยละ 100.00 |
| เป้าหมายเบิกจ่ายภาพรวม ไตรมาส 3 (สิ้นเดือน มิ.ย. 64) | ร้อยละ 77.00  |
| เป้าหมายเบิกจ่ายภาพรวม ไตรมาส 2 (สิ้นเดือน มี.ค. 64) | ร้อยละ 54.00  |
| เป้าหมายเบิกจ่ายภาพรวม ไตรมาส 1 (สิ้นเดือน ธ.ค. 63)  | ร้อยละ 32.00  |

### กคพ. 13 แห่ง สถานคุ้มครองและพัฒนาคนพิการ

หน่วย : ล้านบาท

● งบที่ได้รับ  
● เบิกจ่าย (ไม่รวม PO)



|  |               |
|--|---------------|
| เป้าหมายเบิกจ่ายภาพรวม ไตรมาส 4 (สิ้นเดือน ก.ย. 64)  | ร้อยละ 100.00 |
| เป้าหมายเบิกจ่ายภาพรวม ไตรมาส 3 (สิ้นเดือน มิ.ย. 64) | ร้อยละ 77.00  |
| เป้าหมายเบิกจ่ายภาพรวม ไตรมาส 2 (สิ้นเดือน มี.ค. 64) | ร้อยละ 54.00  |
| เป้าหมายเบิกจ่ายภาพรวม ไตรมาส 1 (สิ้นเดือน ธ.ค. 63)  | ร้อยละ 32.00  |