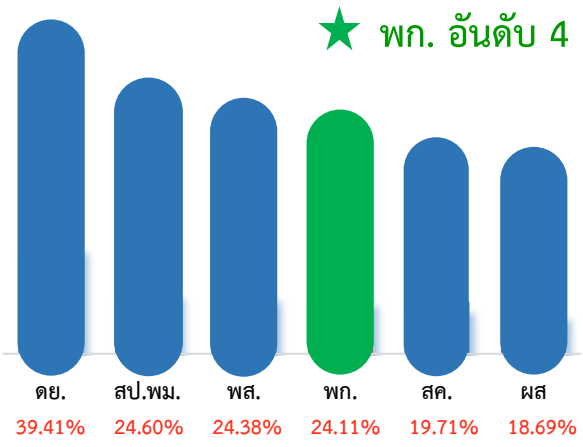




# รายงานผลการดำเนินงานและการใช้จ่ายงบประมาณของ พก. ประจำปี 2564

## ไตรมาส 2 เดือนมกราคม 2564 (29 มกราคม 2564)

### การเบิกจ่ายของพม.



ที่มา : ข้อมูลกรมบัญชีกลาง ณ 29 มกราคม 64

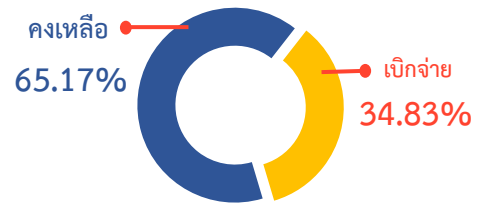
### การเบิกจ่ายของ พก. (ไม่รวมPO)



↑ เป้าหมายเบิกจ่ายไตรมาส 2 (ร้อยละ 54) หรือ 447.0423 ลบ.

↓ เบิกจ่ายต่ำกว่าเป้าหมาย  
เพิ่ม การเบิกจ่ายให้ตรงตามเป้าหมาย +30.15%  
หรือ เบิกจ่ายเพิ่ม 249.5895 ลบ.

### เบิกจ่ายแทนกัน 76 จังหวัด (ไม่รวมPO)



งบประมาณลงจังหวัด เป็นเงิน 85.6187 ลบ.

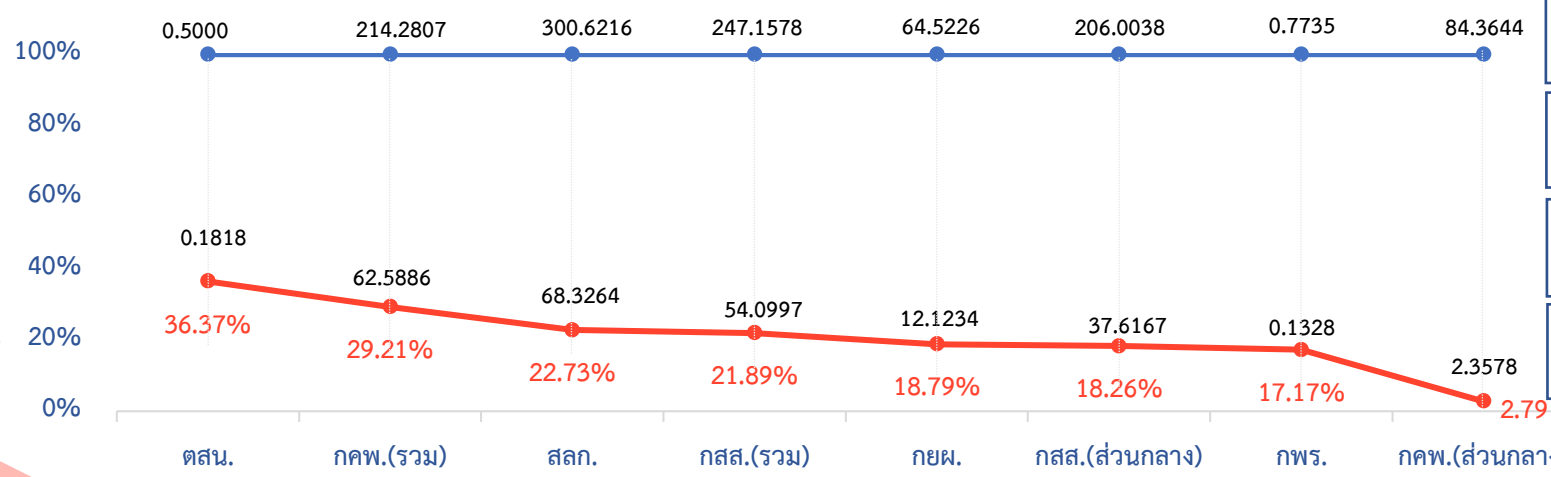
ผลเบิกจ่ายไม่รวม PO เป็นเงิน 29.8169 ลบ.

### ผลการเบิกจ่ายภาพรวมของแต่ละสำนัก/กอง/กลุ่มในสังกัด พก.

หน่วย : ล้านบาท

● งบที่ได้รับ

● เบิกจ่าย (ไม่รวม PO)



- เป้าหมายเบิกจ่ายภาพรวม ไตรมาส 4 (สิ้นเดือน ก.ย. 64) ร้อยละ 100.00
- เป้าหมายเบิกจ่ายภาพรวม ไตรมาส 3 (สิ้นเดือน มิ.ย. 64) ร้อยละ 77.00
- เป้าหมายเบิกจ่ายภาพรวม ไตรมาส 2 (สิ้นเดือน มี.ค. 64) ร้อยละ 54.00
- เป้าหมายเบิกจ่ายภาพรวม ไตรมาส 1 (สิ้นเดือน ธ.ค. 63) ร้อยละ 32.00



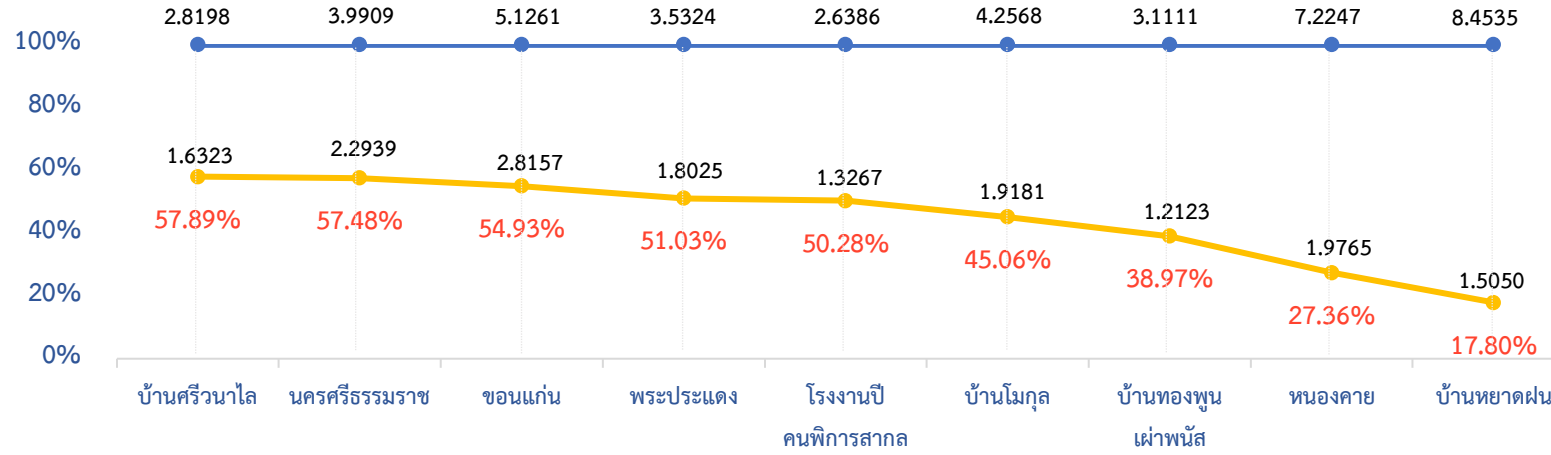
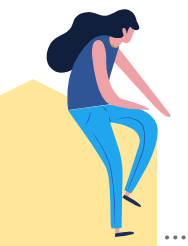
# รายงานผลการดำเนินงานและการใช้จ่ายงบประมาณของ พก. ประจำปี 2564

## ไตรมาส 2 เดือนมกราคม 2564 (29 มกราคม 2564)

### กสส. 9 แห่ง ศูนย์พัฒนาศักยภาพและอาชีพคนพิการ

หน่วย : ล้านบาท

● งบที่ได้รับ  
● เบิกจ่าย (ไม่รวม PO)



เป้าหมายเบิกจ่ายภาพรวม ไตรมาส 4 (สิ้นเดือน ก.ย. 64) ร้อยละ 100.00
เป้าหมายเบิกจ่ายภาพรวม ไตรมาส 3 (สิ้นเดือน มิ.ย. 64) ร้อยละ 77.00
เป้าหมายเบิกจ่ายภาพรวม ไตรมาส 2 (สิ้นเดือน มี.ค. 64) ร้อยละ 54.00
เป้าหมายเบิกจ่ายภาพรวม ไตรมาส 1 (สิ้นเดือน ธ.ค. 63) ร้อยละ 32.00

### กคพ. 13 แห่ง สถานคุ้มครองและพัฒนาคนพิการ

หน่วย : ล้านบาท

● งบที่ได้รับ  
● เบิกจ่าย (ไม่รวม PO)



เป้าหมายเบิกจ่ายภาพรวม ไตรมาส 4 (สิ้นเดือน ก.ย. 64) ร้อยละ 100.00
เป้าหมายเบิกจ่ายภาพรวม ไตรมาส 3 (สิ้นเดือน มิ.ย. 64) ร้อยละ 77.00
เป้าหมายเบิกจ่ายภาพรวม ไตรมาส 2 (สิ้นเดือน มี.ค. 64) ร้อยละ 54.00
เป้าหมายเบิกจ่ายภาพรวม ไตรมาส 1 (สิ้นเดือน ธ.ค. 63) ร้อยละ 32.00