

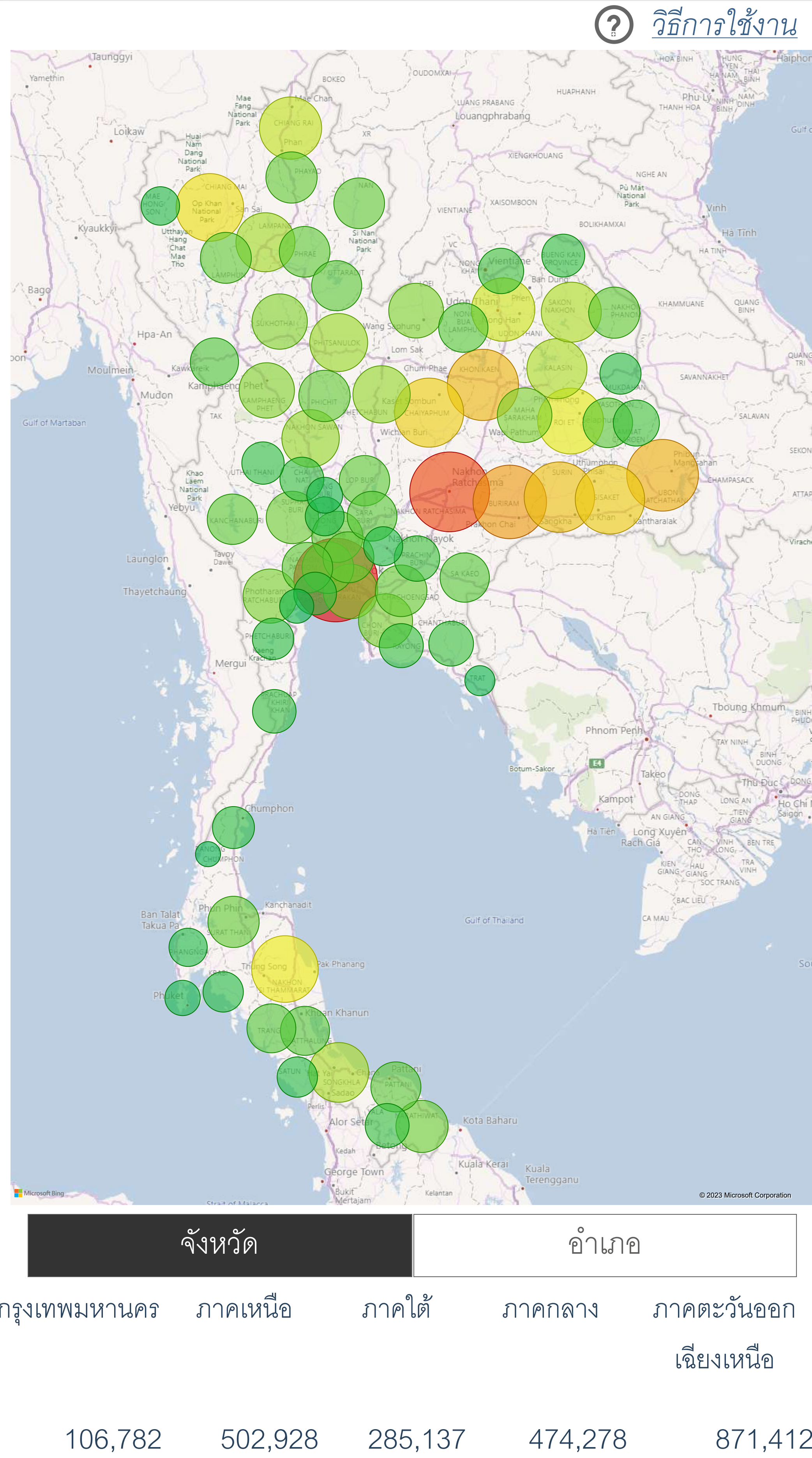


# สถานการณ์คนพิการในประเทศไทย



DOWNLOAD

- สถานการณ์คนพิการ
- สาเหตุความพิการ
- บริการกัญชง
- บริการสุขภาพ
- การศึกษา
- การจ้างงาน
- ศูนย์บริการ
- สถิติคนพิการ

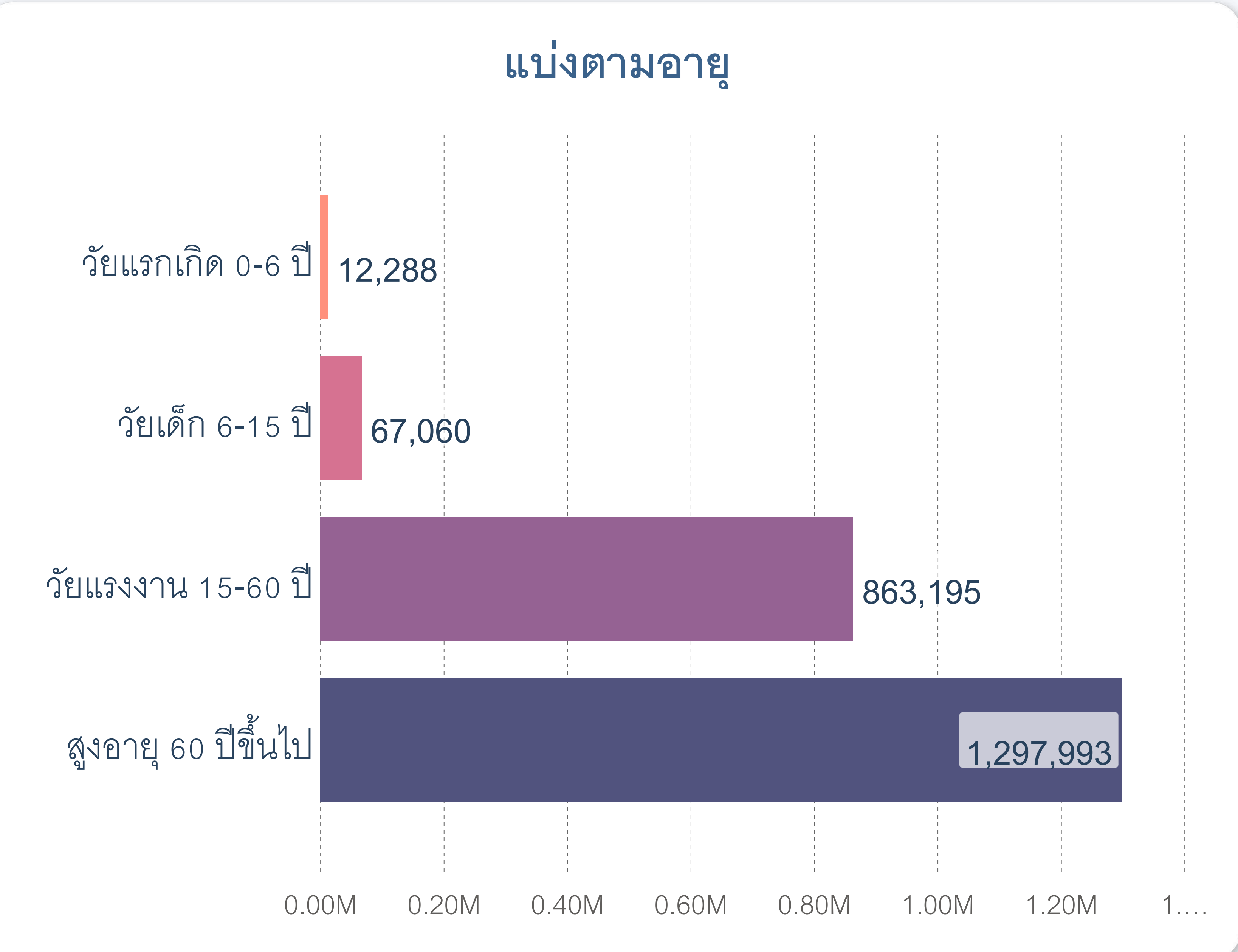


**ประเทศไทย**  
2,240,537  
จำนวนคนพิการในประเทศ

คิดเป็น  
3.39%  
ของประชากรไทย

**เพศหญิง**  
1,076,088 | 48.03%

**เพศชาย**  
1,164,449 | 51.97%



**ประเภทของคนพิการ**

- 184,542** | 8.24%  
พิการทางการเห็น
- 415,999** | 18.57%  
พิการทางการได้ยิน/สื่อความหมาย
- 1,155,339** | 51.57%  
พิการทางการเคลื่อนไหว/ทางร่างกาย
- 170,673** | 7.62%  
พิการทางจิตใจ/พฤติกรรม
- 149,024** | 6.65%  
พิการทางสติปัญญา
- 16,024** | 0.72%  
ความพิการทางการเรียนรู้
- 21,799** | 0.97%  
ความพิการทางออทิสติก
- 127,137** | 5.67%  
พิการมากกว่า 1 ประเภท





สถานการณ์คนพิการ

สาเหตุความพิการ

บริการกู้ยืม

บริการสุขภาพ

การศึกษา

การจ้างงาน

ศูนย์บริการ

สถิติคนพิการ

ภูมิภาค

All

จังหวัด

All

อำเภอ

All

เขต/ตำบล

All

โหมดปกติ

โหมดผู้พิการทางสายตา

ข้อมูล ณ วันที่ 03/10/2566

## สาเหตุความพิการ



### ประเทศไทย

855,294

38.17%

จำนวนคนพิการทราบสาเหตุ

สัดส่วน



เพศชาย

444,457  
51.97%



เพศหญิง

410,837  
48.03%

### ประเทศไทย

1,385,243

61.83%

จำนวนคนพิการไม่ระบุสาเหตุ

สัดส่วน



### เปรียบเทียบสาเหตุความพิการตามประเภทความพิการ

ประเภทความพิการ	พันธุกรรม	อุบัติเหตุ	โรคติดเชื้อ	ภาวะเจ็บป่วย	มากกว่า 1 สาเหตุ	ไม่ระบุสาเหตุ	อื่นๆ	รวม
ทางการเห็น	2,698	8,709	3,982	283	7	122,468	46,395	184,542
ทางการได้ยินหรือสื่อความหมาย	1,249	2,322	6,527	170	5	370,352	35,374	415,999
ทางการเคลื่อนไหวหรือทางร่างกาย	4,393	166,914	27,582	53,539	8	571,878	331,025	1,155,339
ทางจิตใจหรือพฤติกรรม	829	1,954	557	197	4	137,179	29,953	170,673
ทางสติปัญญา	4,172	1,285	563	216	6	132,815	9,967	149,024
ทางการเรียนรู้	176	129	30	-	-	14,561	1,128	16,024
ทางออทิสติก	265	21	24	-	1	20,802	686	21,799
พิการมากกว่า 1 ประเภท	1	2	-	-	-	125,359	16	125,381
ไม่ระบุประเภทความพิการ	-	-	-	-	-	10	1,746	1,756
<b>รวม</b>	<b>13,783</b>	<b>181,336</b>	<b>39,265</b>	<b>54,405</b>	<b>125,390</b>	<b>1,370,081</b>	<b>456,277</b>	<b>2,240,537</b>

### สาเหตุความพิการ



พันธุกรรม

13,783  
0.62%

7,292  
6,491



อุบัติเหตุ

181,336  
8.09%

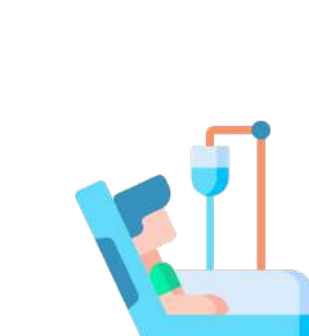
117,080  
64,256



โรคติดเชื้อ

39,265  
1.75%

20,997  
18,268



ภาวะเจ็บป่วย

54,405  
2.43%

31,212  
23,193



มากกว่า 1 สาเหตุ

125,390  
5.60%

70,486  
54,904



ไม่ระบุสาเหตุ

1,370,081  
61.15%

712,498  
657,583



อื่นๆ

456,277  
20.36%

204,884  
251,393





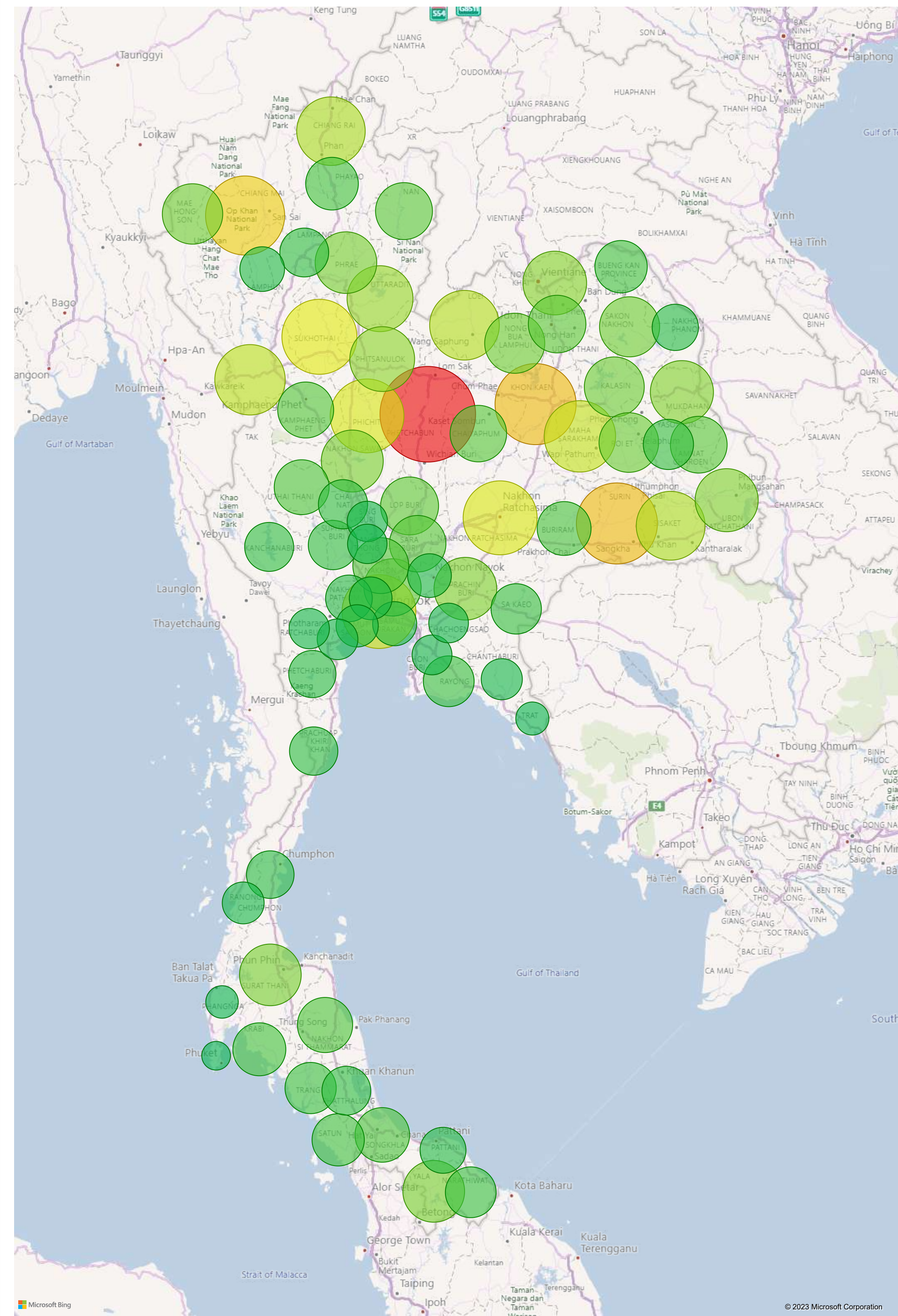
- สถานการณ์คน...
- สาเหตุความพิการ
- บริการกู้ยืม
- บริการสุขภาพ
- การศึกษา
- การจ้างงาน
- ศูนย์บริการ
- สถิติคนพิการ

ปี 2566

โหมดปกติ  
โหมดผู้พิการทางสายตา  
ข้อมูล ณ วันที่ 31/10/2566

## บริการกู้ยืม

2566 — 2566  
ปีเริ่มต้น ปีสิ้นสุด



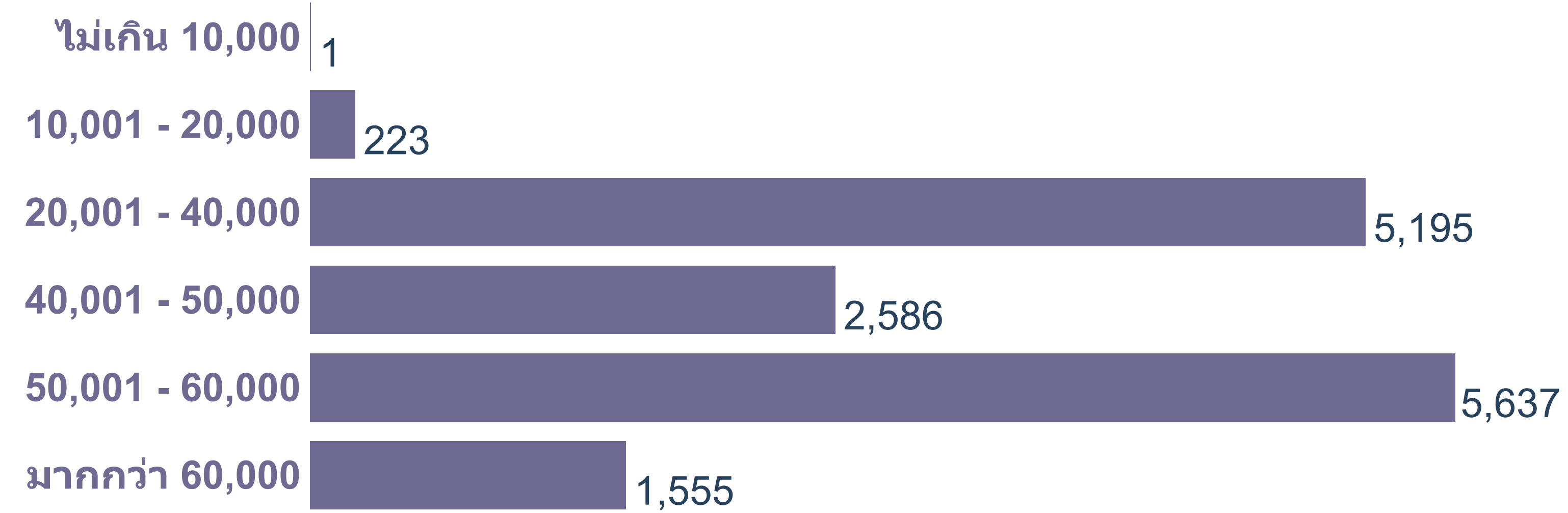
กรุงเทพมหานคร	ภาคเหนือ	ภาคใต้	ภาคกลาง	ภาคตะวันออกเฉียงเหนือ
439	5,245	1,689	2,396	5,428

ที่มา : กรมส่งเสริมและพัฒนาคุณภาพชีวิตคนพิการ

ประเทศไทย  
15,197  
จำนวนคนพิการที่กู้ยืมทั้งหมด

801,952,974  
จำนวนเงินที่กู้ยืมทั้งหมด

### วงเงินกู้ยืม



### จำแนกตามอาชีพ

เกษตรกรรม  
7,732  
จำนวนคนพิการ  
415,869,398  
จำนวนเงินที่กู้ยืม

ค้าขาย  
5,868  
จำนวนคนพิการ  
300,461,574  
จำนวนเงินที่กู้ยืม

งานช่างและบริการ  
1,539  
จำนวนคนพิการ  
82,611,002  
จำนวนเงินที่กู้ยืม

ไม่ระบุ  
58  
จำนวนคนพิการ  
3,011,000  
จำนวนเงินที่กู้ยืม

### จำแนกตามประเภทความพิการ

1,244  
0.45%  
พิการทางการเห็น

2,164  
0.79%  
พิการทางการได้ยิน/สื่อความหมาย

8,558  
3.12%  
พิการทางการเคลื่อนไหว/ทางร่างกาย

864  
0.31%  
พิการทางจิตใจ/พฤติกรรม

1,174  
0.43%  
พิการทางสติปัญญา

113  
0.04%  
พิการทางการเรียนรู้

209  
0.08%  
พิการทางออทิสติก

869  
0.32%  
พิการมากกว่า 1 ประเภท





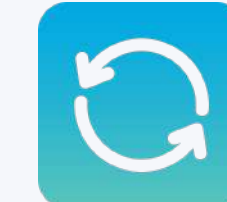
- สถานการณ์คนพิการ
- สาเหตุความพิการ
- บริการกู้ยืม
- บริการสุขภาพ
- การศึกษา
- การจ้างงาน
- ศูนย์บริการ
- สถิติคนพิการ

- ภูมิภาค
- All
- จังหวัด
- All
- อำเภอ
- All
- เขต/ตำบล
- All

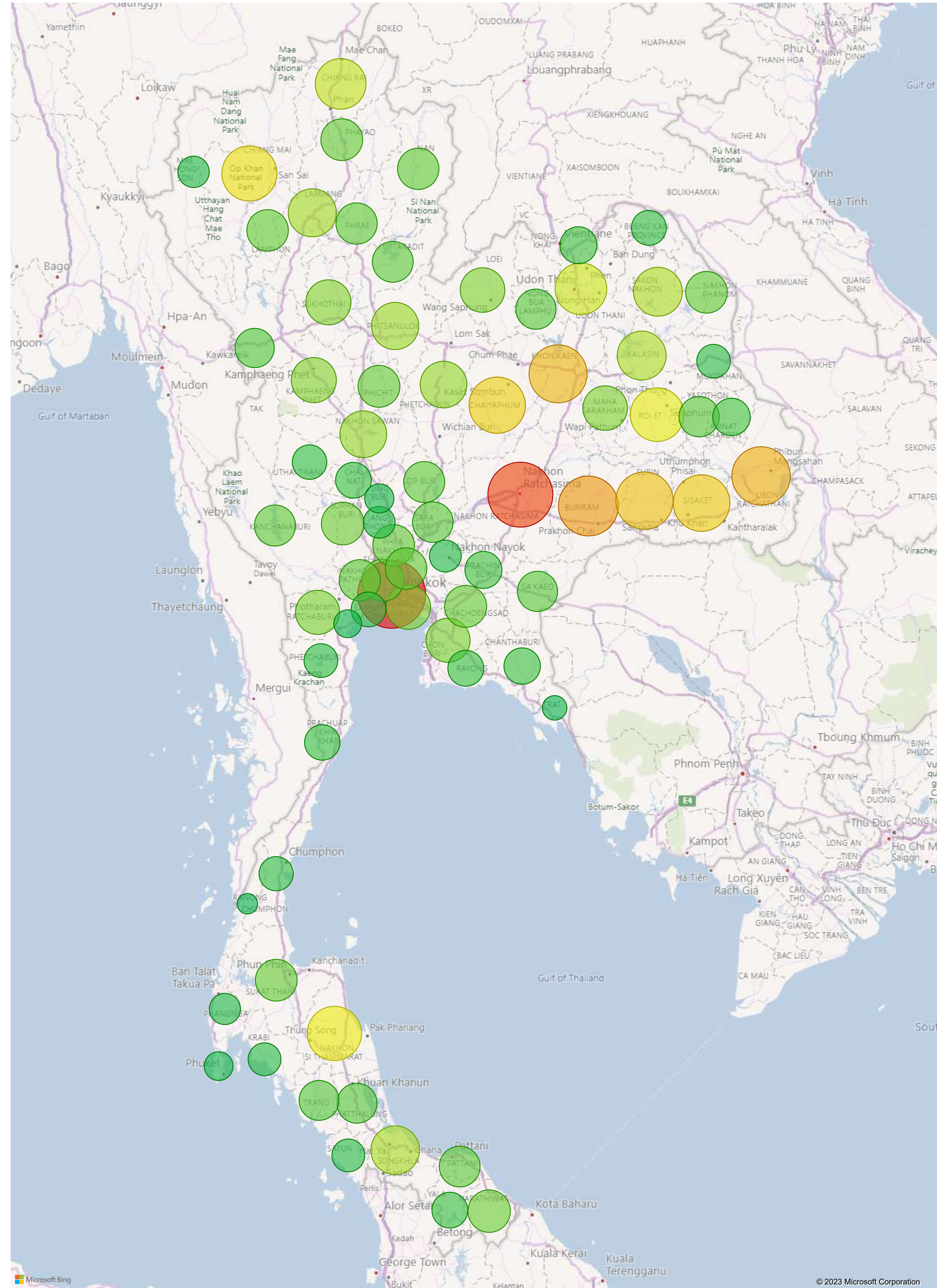
- โหมดปกติ
- โหมดผู้พิการทางสายตา

ข้อมูล ณ วันที่ 03/10/2566

## การศึกษา



วิธีการใช้งานแผนที่



จังหวัด	อำเภอ
กรุงเทพมหานคร	106,782
ภาคเหนือ	502,928
ภาคใต้	285,137
ภาคกลาง	474,278
ภาคตะวันออก	871,412
เชียงใหม่	

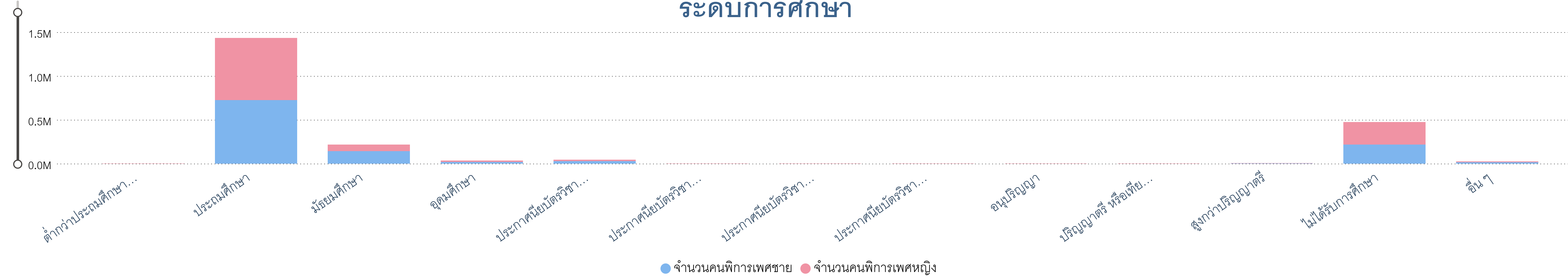
ประเทศไทย  
2,240,537  
คนพิการที่ได้รับการศึกษา

คิดเป็น  
100.00%  
ของคนพิการทั่วประเทศ

เพศหญิง  
1,076,088  
48.03%

เพศชาย  
1,164,449  
51.97%

### ระดับการศึกษา



### ตารางเปรียบเทียบระดับการศึกษา จำแนกตามประเภทความพิการ

ระดับการศึกษา	ทางการเห็น	ทางการได้ยินหรือ สื่อความหมาย	ทางการเคลื่อนไหว หรือทางร่างกาย	ทางจิตใจหรือ พฤติกรรม	ทางสติ ปัญญา	ทางการ เรียนรู้	ทางออกติ สติก	พิการมากกว่า 1 ประเภท	ไม่ระบุประเภท ความพิการ	รวม
ต่ำกว่าประถมศึกษาตอนต้น	262	359	808	137	367	2	3	187	7	2,132
ประถมศึกษา	126,950	277,629	788,998	102,594	65,732	9,650	7,425	55,556	95	1,434,629
มัธยมศึกษา	13,619	32,587	116,118	29,496	11,738	2,299	2,322	9,985	21	218,185
อุดมศึกษา	2,288	7,519	18,672	3,448	196	55	215	1,213	1	33,607
ประกาศนียบัตรวิชาชีพ ปวช. ปวส. ปวท.	2,483	6,957	26,700	6,095	736	245	227	1,823	1	45,267
ประกาศนียบัตรวิชาชีพการศึกษา	-	2	2	-	-	-	-	1	-	5
ประกาศนียบัตรวิชาชีพการศึกษาชั้นสูง	2	2	12	2	-	-	-	-	-	18
ประกาศนียบัตรวิชาชีพครูเทคนิคชั้นสูง (ปทส.)	36	125	385	65	12	3	3	21	-	650
อนุปริญญา	8	25	80	20	3	1	-	6	-	143
<b>รวม</b>	<b>184,542</b>	<b>415,999</b>	<b>1,155,339</b>	<b>170,673</b>	<b>149,024</b>	<b>16,024</b>	<b>21,799</b>	<b>125,381</b>	<b>1,756</b>	<b>2,240,537</b>

ที่มา : กรมส่งเสริมและพัฒนาคุณภาพชีวิตคนพิการ





สถานการณ์คนพิการ

สาเหตุความพิการ

บริการกู้ยืม

บริการสุขภาพ

การศึกษา

การจ้างงานคนพิการ

- สถานประกอบการ

- ภาครัฐ

ศูนย์บริการ

สถิติคนพิการ

ปี

2566

โหมดปกติ

โหมดผู้พิการทางสายตา

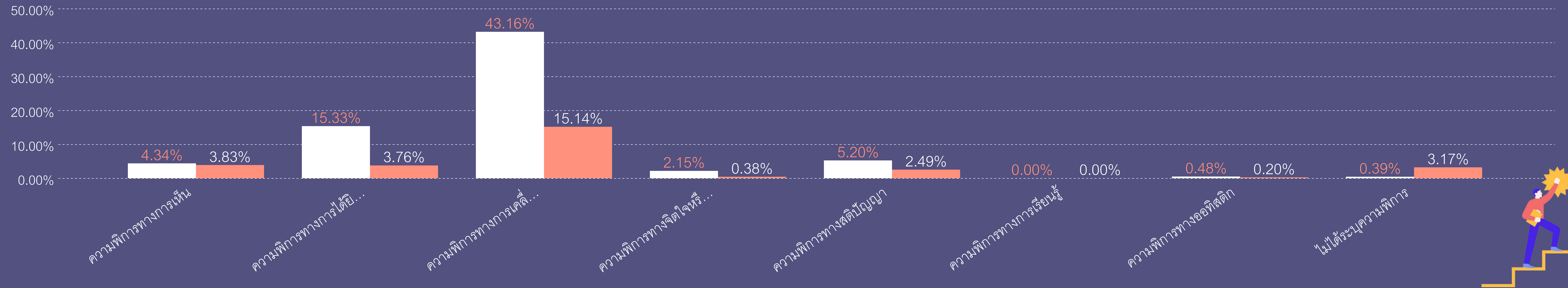
ข้อมูล ณ วันที่ 31/10/2566

## การจ้างงานคนพิการในสถานประกอบการ



### ข้อมูลการจ้างงานคนพิการในสถานประกอบการแยกตามประเภทความพิการ

● มาตรา 33 ● มาตรา 35



ที่มา : กรมส่งเสริมและพัฒนาคุณภาพชีวิตคนพิการ

### ข้อมูลจำนวนคนพิการที่ได้รับการจ้างงาน

ประเภทความพิการ	มาตรา 33	มาตรา 35	รวม
ความพิการทางการเห็น	2,354	2,077	4,431
ความพิการทางการได้ยินหรือสื่อความหมาย	8,320	2,038	10,358
ความพิการทางการเคลื่อนไหวหรือร่างกาย	23,424	8,218	31,642
ความพิการทางจิตใจหรือพฤติกรรม	1,165	204	1,369
ความพิการทางสติปัญญา	2,820	1,349	4,169
ความพิการทางการเรียนรู้	0	0	0
ความพิการทางออทิสติก	261	109	370
ไม่ได้ระบุความพิการ	213	1,719	1,932
<b>รวม</b>	<b>38,557</b>	<b>15,714</b>	<b>54,271</b>

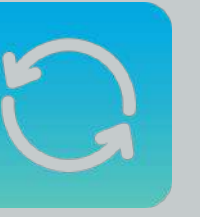
### ข้อมูลจำนวนสถานประกอบการ

ประเภทความพิการ	มาตรา 33	มาตรา 35	รวม
ความพิการทางการเห็น	1,492	684	2,176
ความพิการทางการได้ยินหรือสื่อความหมาย	3,763	708	4,471
ความพิการทางการเคลื่อนไหวหรือร่างกาย	7,891	1,473	9,364
ความพิการทางจิตใจหรือพฤติกรรม	780	135	915
ความพิการทางสติปัญญา	1,389	619	2,008
ความพิการทางการเรียนรู้	0	0	0
ความพิการทางออทิสติก	188	64	252
ไม่ได้ระบุความพิการ	174	597	771
<b>รวม</b>	<b>15,677</b>	<b>4,280</b>	<b>19,957</b>





# การจ้างงานคนพิการในหน่วยงานของรัฐ



สถานการณ์คนพิการ

สาเหตุความพิการ

บริการกู้ยืม

บริการสุขภาพ

การศึกษา

การจ้างงาน

- สถานประกอบการ

- ภาครัฐ

ศูนย์บริการ

สถิติคนพิการ

ปี

2565

โหมดปกติ

โหมดผู้พิการทางสายตา

ข้อมูล ณ วันที่ 31/10/2566

## 3,765

### จำนวนคนพิการตามกระทรวง



164

กระทรวงเกษตรและสหกรณ์



179 (ปฏิบัติครบถ้วน)

กระทรวงแรงงาน



ไม่ระบุข้อมูล

กระทรวงกลาโหม



296

กระทรวงการคลัง



6

กระทรวงการต่างประเทศ



15

กระทรวงการท่องเที่ยวและกีฬา



119 (ปฏิบัติครบถ้วน)

กระทรวงการพัฒนาสังคมและความมั่นคงของมนุษย์



9

กระทรวงการอุดมศึกษา วิทยาศาสตร์ วิจัยและนวัตกรรม



1,063

หน่วยงานรัฐวิสาหกิจ



510

กระทรวงสาธารณสุข



281 (ปฏิบัติครบถ้วน)

กระทรวงคมนาคม



105

องค์การปกครองส่วนท้องถิ่น



70

กระทรวงยุติธรรม



32

กระทรวงพาณิชย์



62

กระทรวงทรัพยากรธรรมชาติและสิ่งแวดล้อม



25

กระทรวงอุตสาหกรรม



23

สำนักนายกรัฐมนตรี



19

กระทรวงดิจิทัลเพื่อเศรษฐกิจและสังคม



270

กระทรวงศึกษาธิการ



42

กระทรวงมหาดไทย



41

สำนักงานตำรวจแห่งชาติ



8

กระทรวงวัฒนธรรม



8

กระทรวงพลังงาน



418

หน่วยงานอื่น ๆ ของรัฐ

ที่มา : กรมส่งเสริมและพัฒนาคุณภาพชีวิตคนพิการ





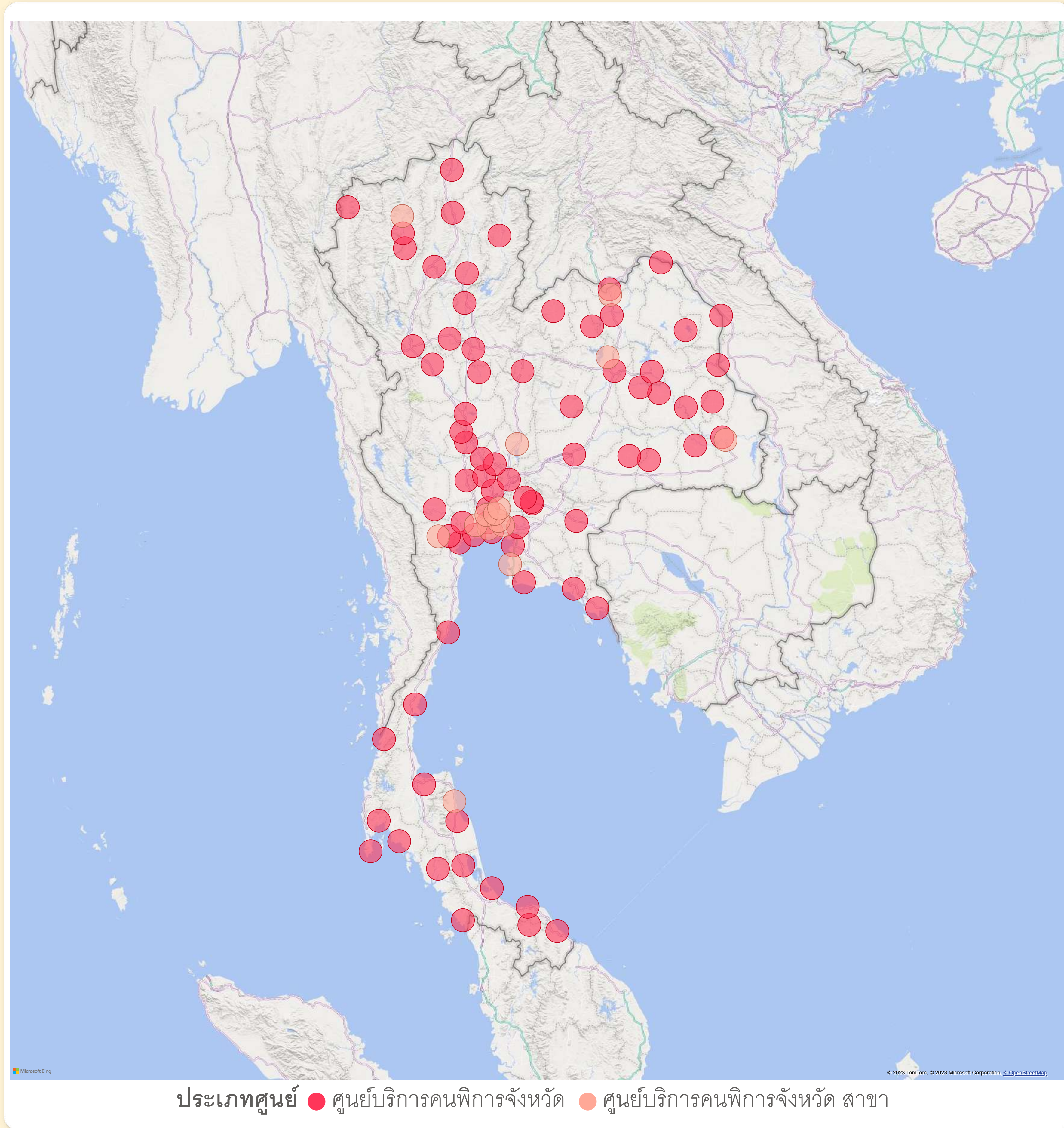
- สถานการณ์คนพิการ
- สาเหตุความพิการ
- บริการกู้ยืม
- บริการสุขภาพ
- การศึกษา
- การจ้างงาน
- ศูนย์บริการ
  - ศูนย์ฯจังหวัด
  - ศูนย์ฯทั่วไป
- สถิติคนพิการ

- ภูมิภาค
- All
- จังหวัด
- All
- เขต/ตำบล
- All

- โหมดปกติ
- โหมดผู้พิการทางสายตา

ข้อมูล ณ วันที่ 31/10/2566

## ศูนย์บริการคนพิการ



### ศูนย์บริการคนพิการระดับจังหวัด ทั่วประเทศ

94  
ศูนย์



Select all		ศูนย์บริการคนพิการจังหวัด		ศูนย์บริการคนพิการจังหวัด สาขา		
ชื่อหน่วยงาน	จังหวัด	ที่อยู่	หมายเลขโทรศัพท์	หมายเลขโทรสาร	เมลหน่วยงาน	แผนที่
ศูนย์บริการคนพิการจังหวัดระนอง	ระนอง	ศูนย์ราชการจังหวัดระนอง ชั้น 2 หมู่ 3 ถ.เพชรเกษม บางริ้น เมืองระนอง ระนอง 85000	077-800128	077-800130	ranong@msociety.go.th	<a href="https://goo.gl/maps/rFTKywbu5g8FCcmQ6">https://goo.gl/maps/rFTKywbu5g8FCcmQ6</a>
ศูนย์บริการคนพิการจังหวัดชุมพร	ชุมพร	ศาลากลางจังหวัดชุมพร ชั้น 1 ถ.ไตรรัตน์ นาชะอัง เมือง ชุมพร 86000	077-510747	077-502996	chumphon@msociety.go.th	<a href="https://goo.gl/maps/ETdWS6dx9mooxvNS6">https://goo.gl/maps/ETdWS6dx9mooxvNS6</a>
ศูนย์บริการคนพิการจังหวัดสุราษฎร์ธานี	สุราษฎร์ธานี	39/21 หมู่ 1 ถ.สุราษฎร์ - นาสาร ชุนทะเล เมืองสุราษฎร์ธานี 84100	077-310916	077- 355080-5	suratthani@msociety.go.th	<a href="https://goo.gl/maps/B6wEbSAwWekdijT87">https://goo.gl/maps/B6wEbSAwWekdijT87</a>
ศูนย์บริการคนพิการจังหวัดพังงา	พังงา	ศาลากลางจังหวัดพังงา ชั้น 1 ถ้ำน้ำผุด เมืองพังงา พังงา	076-410178	076-414253	phangnga@msociety.go.th	<a href="https://goo.gl/maps/8PduKaqDvffZzFpW8">https://goo.gl/maps/8PduKaqDvffZzFpW8</a>





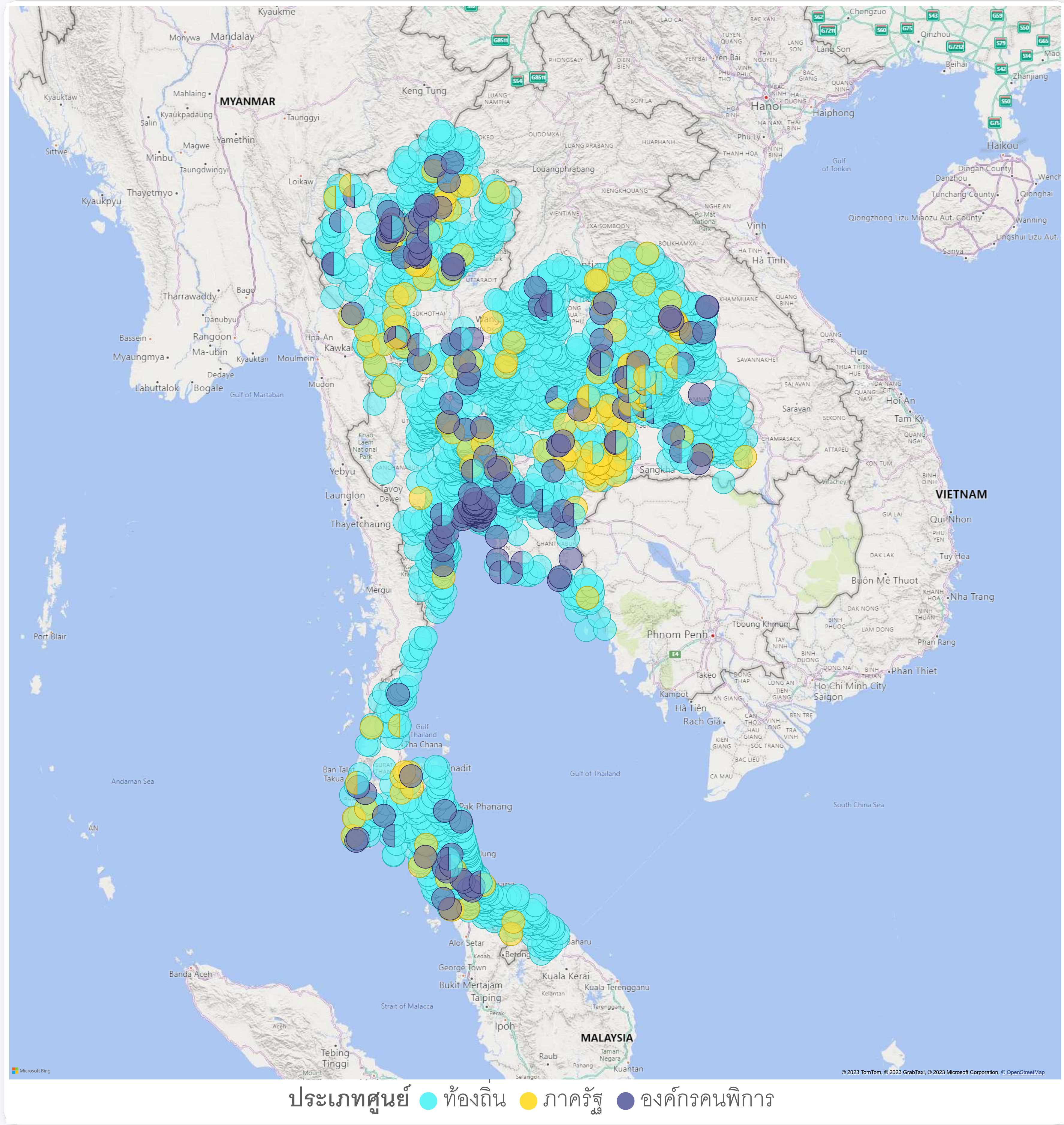
- สถานการณ์คนพิการ
- สาเหตุความพิการ
- บริการกู้ยืม
- บริการสุขภาพ
- การศึกษา
- การจ้างงาน
- ศูนย์บริการ
  - ศูนย์จังหวัด
  - ศูนย์ทั่วไป
- สถิติคนพิการ

- ภูมิภาค
  - All
- จังหวัด
  - All
- เขต/ตำบล
  - All

- โหมดปกติ
- โหมดผู้พิการทางสายตา

ข้อมูล ณ วันที่ 31/10/2566

## ศูนย์บริการคนพิการ



**ศูนย์บริการคนพิการทั่วไป**

**2,484**  
จำนวนศูนย์บริการ

ท้องถิ่น	2,149	ศูนย์
ภาครัฐ	156	ศูนย์
องค์กรคนพิการ	179	ศูนย์

Select all	ท้องถิ่น	ภาครัฐ	องค์กรคนพิการ
ชื่อหน่วยงาน	จังหวัด	ที่อยู่	หมายเลขโทรศัพท์
ศูนย์บริการคนพิการคนหูหนวกจังหวัดกำแพงเพชร	กำแพงเพชร	243/61 หมู่ที่ 4 นครชุม เมืองกำแพงเพชร	Tel. 099-2379222
กำแพงเพชร	กำแพงเพชร	กำแพงเพชร 62000	
ศูนย์บริการคนพิการองค์กรบริหารส่วนตำบลทุ่งทอง	กำแพงเพชร	หมู่ที่ 2 ทุ่งทอง ทวายทองวัฒนา	Tel. 055-860288-16 Fax. 055-860288-16
ทุ่งทอง	กำแพงเพชร	กำแพงเพชร 62000	
ศูนย์บริการคนพิการองค์กรบริหารส่วนตำบลหนองทอง	กำแพงเพชร	หมู่ที่ 2 บ้านเนินกรอย ถนนบ่อใหม่ - ลานกระดี หนองทอง ไทรงาม	Tel. 055-855585-11
หนองทอง	กำแพงเพชร	กำแพงเพชร 62000	
ศูนย์บริการคนพิการเทศบาลตำบลสลกบาตร	กำแพงเพชร	อาคารส่งเสริมสุขภาพเทิดไถ้องคราชัน หมู่ที่ 1 สลกบาตร ขาณุวรลักษบุรี	Tel. 055-771328-106 Fax. 055-771323
สลกบาตร	กำแพงเพชร	กำแพงเพชร 62000	
ศูนย์บริการคนพิการองค์กรบริหารส่วนตำบลสีงาม	กำแพงเพชร	199 หมู่ที่ 5 บ้านหนองน้ำขุ่น สีงาม	Tel. 055-745609 Fax. 055-745609 -12
สีงาม	กำแพงเพชร	คลองลาน กำแพงเพชร 62000	
ศูนย์บริการคนพิการองค์กรบริหารส่วนตำบลโนนพลวง	กำแพงเพชร	82 หมู่ที่ 5 โนนพลวง ลานกระบือ	Tel. 055-741932
โนนพลวง	กำแพงเพชร	กำแพงเพชร 62000	
ศูนย์บริการคนพิการทุ่งโพธิ์ทะเล	กำแพงเพชร	75 หมู่ที่ 15 นิคมทุ่งโพธิ์ทะเล เมือง	Tel. 055-736045ต่อ11
ทุ่งโพธิ์ทะเล	กำแพงเพชร	กำแพงเพชร กำแพงเพชร 62000	Fax. 055-736045 ต่อ 13

ที่มา : กรมส่งเสริมและพัฒนาคุณภาพชีวิตคนพิการ