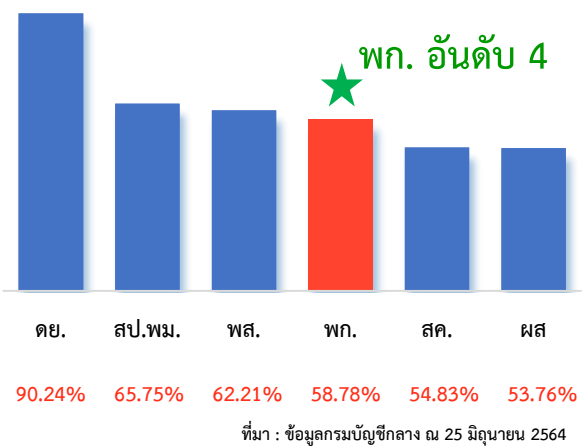




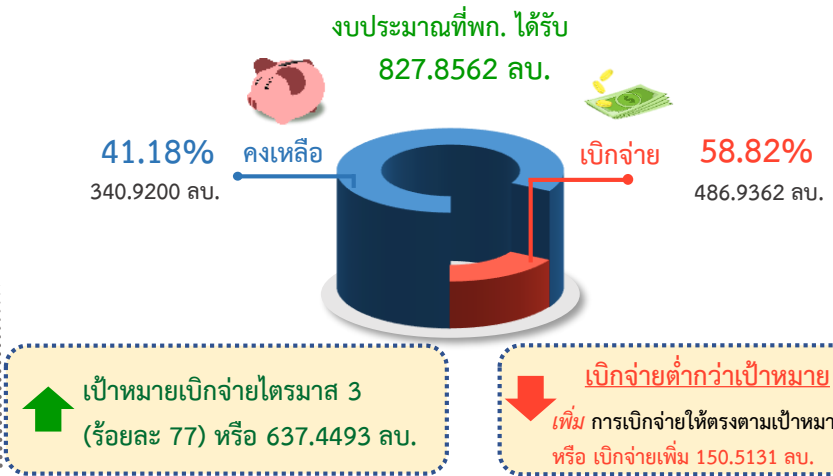
รายงานผลการดำเนินงานและการใช้จ่ายงบประมาณของ พก. ประจำปี 2564

ไตรมาส 3 เดือนมิถุนายน 2564

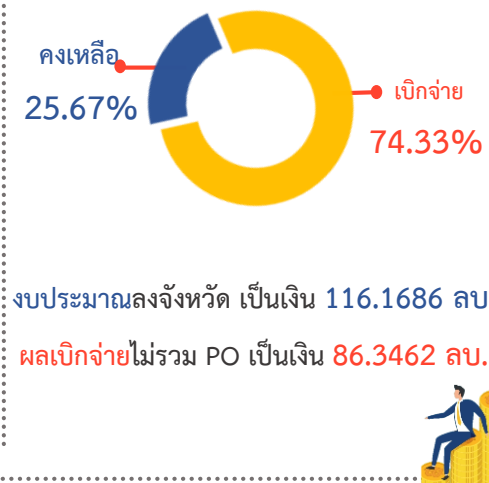
การเบิกจ่ายของพม.



การเบิกจ่ายของ พก. (ไม่รวม PO)



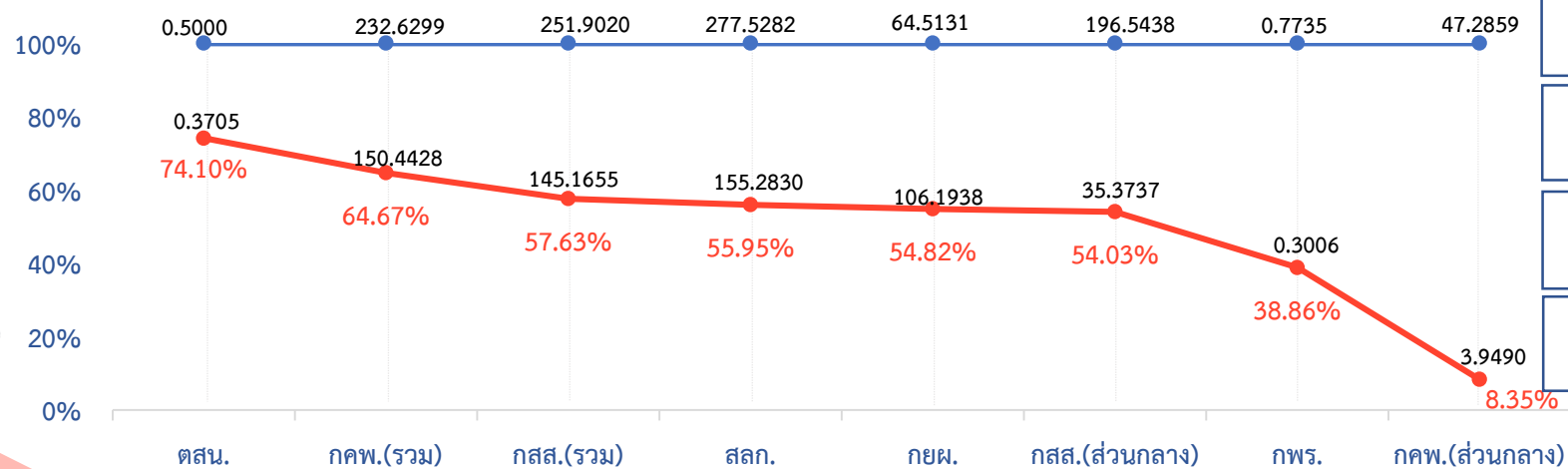
เบิกจ่ายแทนกัน 76 จังหวัด (ไม่รวม PO)



ผลการเบิกจ่ายภาพรวมของแต่ละสำนัก/กอง/กลุ่มในสังกัด พก.

หน่วย : ล้านบาท

- งบที่ได้รับ
- เบิกจ่าย (ไม่รวม PO)



- เป้าหมายเบิกจ่ายภาพรวม ไตรมาส 4 (สิ้นเดือน ก.ย. 64) ร้อยละ 100.00
- เป้าหมายเบิกจ่ายภาพรวม ไตรมาส 3 (สิ้นเดือน มิ.ย. 64) ร้อยละ 77.00
- เป้าหมายเบิกจ่ายภาพรวม ไตรมาส 2 (สิ้นเดือน มี.ค. 64) ร้อยละ 54.00
- เป้าหมายเบิกจ่ายภาพรวม ไตรมาส 1 (สิ้นเดือน ธ.ค. 63) ร้อยละ 32.00



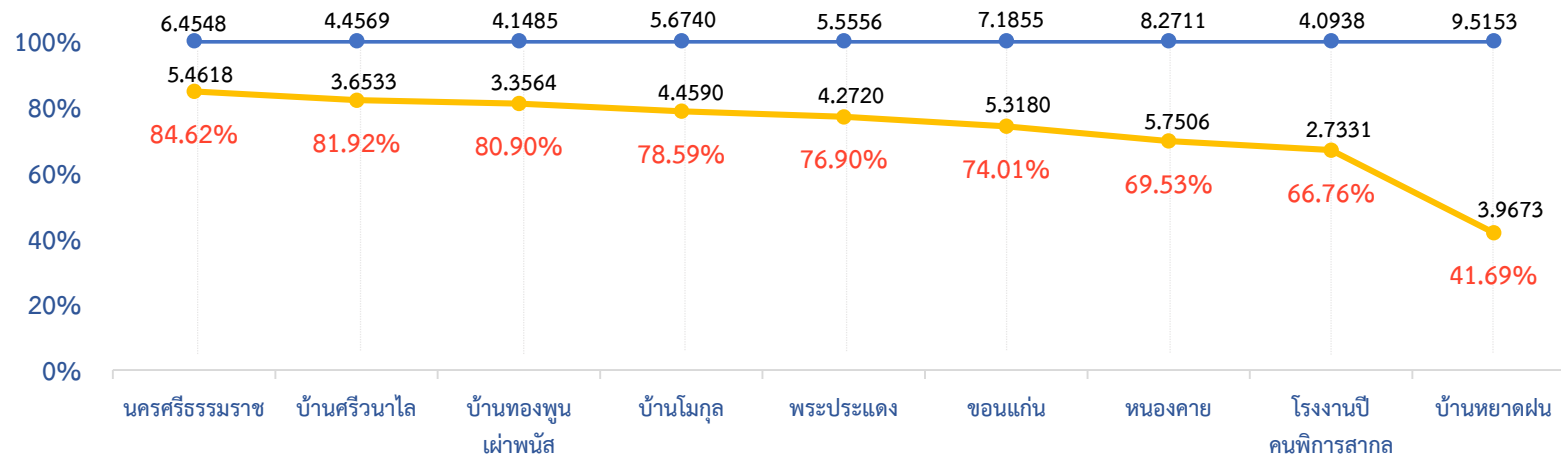
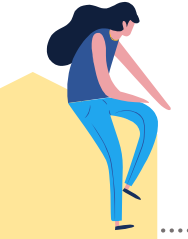
รายงานผลการดำเนินงานและการใช้จ่ายงบประมาณของ พก. ประจำปี 2564

ไตรมาส 3 เดือนมิถุนายน 2564

กสส. 9 แห่ง ศูนย์พัฒนาศักยภาพและอาชีพคนพิการ

หน่วย : ล้านบาท

● งบที่ได้รับ
● เบิกจ่าย (ไม่รวม PO)



เป้าหมายเบิกจ่ายภาพรวม ไตรมาส 4 (สิ้นเดือน ก.ย. 64)	ร้อยละ 100.00
เป้าหมายเบิกจ่ายภาพรวม ไตรมาส 3 (สิ้นเดือน มิ.ย. 64)	ร้อยละ 77.00
เป้าหมายเบิกจ่ายภาพรวม ไตรมาส 2 (สิ้นเดือน มี.ค. 64)	ร้อยละ 54.00
เป้าหมายเบิกจ่ายภาพรวม ไตรมาส 1 (สิ้นเดือน ธ.ค. 63)	ร้อยละ 32.00

กคพ. 13 แห่ง สถานคุ้มครองและพัฒนาคนพิการ

หน่วย : ล้านบาท

● งบที่ได้รับ
● เบิกจ่าย (ไม่รวม PO)



เป้าหมายเบิกจ่ายภาพรวม ไตรมาส 4 (สิ้นเดือน ก.ย. 64)	ร้อยละ 100.00
เป้าหมายเบิกจ่ายภาพรวม ไตรมาส 3 (สิ้นเดือน มิ.ย. 64)	ร้อยละ 77.00
เป้าหมายเบิกจ่ายภาพรวม ไตรมาส 2 (สิ้นเดือน มี.ค. 64)	ร้อยละ 54.00
เป้าหมายเบิกจ่ายภาพรวม ไตรมาส 1 (สิ้นเดือน ธ.ค. 63)	ร้อยละ 32.00