

บัญชีแสดงรายการปริมาณวัสดุและราคา ปรับปรุงซ่อมแซมห้องน้ำ-ห้องส้วม อาคารเรียนนอน 6, ซ่อมแซมหลังคาและฝ้าเพดานอาคารนอน 4 และ
 ปรับปรุงซ่อมแซมหลังคาระบบไฟโรงครัว และซ่อมม้านั่งโรงอาหาร
 สถานที่จัดทำ สถานคุ้มครองและพัฒนาคนพิการบางปะกง
 บริษัท / ห้างหุ้นส่วน

ที่	รายการ	จำนวน	หน่วย	ค่าวัสดุ		ค่าแรงงาน		ค่าวัสดุและ แรงงาน เป็นเงิน
				หน่วยละ (บาท)	รวม (บาท)	หน่วยละ (บาท)	รวม (บาท)	
1	ปรับปรุงซ่อมแซมอาคารนอน 6 จำนวน 1 หลัง							
1.1	งานปรับปรุงซ่อมแซมห้องน้ำ-ห้องส้วมผู้รับบริการ							
	งานรื้อถอน							
	- รื้อถอนโคมไฟเดิม พร้อมนำส่งคืน	5	ชุด					
	- รื้อถอนฝ้าเพดานภายใน พร้อมขนย้ายทิ้ง	29.75	ตร.ม.					
	- รื้อถอนผนังกันห้องภายใน พร้อมขนย้ายทิ้ง	10.60	ตร.ม.					
	- รื้อถอนสุขภัณฑ์ภายใน พร้อมนำส่งคืนหน่วยงาน (โถส้วมเดิม, อ่างล้างมือ, โถปัสสาวะชาย)	4	ชุด					
	- รื้อถอนระบบท่อน้ำดี, ท่อระบายน้ำทิ้ง และท่อไอโครก พร้อมขนย้ายทิ้ง	1	เหมา					
	- รื้อถอนพื้นกระเบื้องเดิม พร้อมขนย้ายทิ้ง	29.75	ตร.ม.					
	- รื้อถอนผนังกระเบื้องเดิม พร้อมขนย้ายทิ้ง	48	ตร.ม.					
1.2	งานปรับปรุงซ่อมแซมฝ้าเพดาน							
	- ติดตั้งฝ้าเพดานยิบซั่มบอร์ดฉาบเรียบ หนา 9 มม. ชนิดกันชื้น พร้อมโครงเคร่าโลหะชุบสังกะสี	29.75	ตร.ม.					
1.3	งานปรับปรุงซ่อมแซมผนังกระเบื้อง							
	- ก่ออิฐมวลเบาผนังใหม่ด้านห้องอาบน้ำเดิม (ตามแบบแสดง) พร้อมฉาบเรียบ	3	ตร.ม.					
	- กรกระเบื้องผนัง สูง 2.00 ม. ใช้กระเบื้อง ขนาด 60x60 ซม.	65	ตร.ม.					
1.4	งานปรับปรุงซ่อมแซมพื้นกระเบื้อง							
	- ปูกระเบื้องพื้น ขนาด 60x60 ซม. ชนิดกันลื่น	29.75	ตร.ม.					
1.5	งานปรับปรุงซ่อมแซมเครื่องสุขภัณฑ์							
	- โถส้วมนั่งราบสำหรับคนพิการชนิดท่อระบายออกผนัง ด้านหลังแบบราดน้ำเอง พร้อมหัวฉีดชำระ และอุปกรณ์ สตอปวาล์วเปิด-ปิด	4	ชุด					
	- ชุดฝักบัวอาบน้ำ พร้อมวาล์วเปิด-ปิด ชนิดคันโยก (แบบก้านแข็ง)	4	ชุด					
	- ราวจับสแตนเลสติดผนัง คก. 40 มม. ยาว 2.00 ม.	4	ชุด					
	- ราวจับสแตนเลสแบบตัว L คก. 40 มม.	2	ชุด					
	- ราวจับสแตนเลสแบบตัว U แบบพับได้ คก. 40 มม.	2	ชุด					
	- ระบายน้ำทิ้งสแตนเลส คก. 3" พร้อมที่ดักผงขยะ	6	ชุด					
	- ก้อนน้ำติดผนังอย่างดี	1	ชุด					
	- ติดตั้งเครื่องสัญญาณฉุกเฉิน พร้อมอุปกรณ์	1	ชุด					
1.6	งานปรับปรุงซ่อมแซมระบบท่อสุขาภิบาล							
	- งานเดินท่อประปา พร้อมท่อเมน PVC ขึ้น 13.5 และอุปกรณ์	9	จุด					
	- งานเดินท่อน้ำทิ้ง พร้อมท่อเมน PVC ขึ้น 8.5 และอุปกรณ์ คก. 3"	6	จุด					
	- งานเดินท่อไอโครก พร้อมท่อเมน PVC ขึ้น 8.5 และอุปกรณ์ คก. 4"	4	จุด					
	- ถังบำบัดน้ำเสียแบบไม่เติมอากาศ ขนาด 1,800 ลิตร พร้อมฐานราก คสล. และเสาเข็ม คสล.	2	ชุด					
	- ป่อพัก คสล. ขนาด 40x50 ซม. พร้อมฝา	6	ชุด					
	- เบ็ดเตล็ด (ท่อซีเมนต์เชื่อมป่อพัก และงานกรูปิดซ่อน	1	งาน					

	ท่อโสดครก, ท่อระบายน้ำ)						
1.7	งานซ่อมแซมระบบไฟฟ้าอาคารนอน (รวมห้องน้ำ-ห้องส้วม) - รื้อโคมไฟเดิม และสายไฟเดิมของอาคาร (ยกเว้นห้องน้ำ-ห้องส้วมผู้รับบริการ) - เปลี่ยนโคมไฟฟ้าชนิดกล่องโลหะฝาครอบอะคริลิกใส พร้อมหลอด LED 1x18 วัตต์ และเดินสายไฟ พร้อมรางร้อยสายไฟ และฝาครอบ - เปลี่ยนตู้ควบคุมไฟฟ้า (คอนซูมเมอร์) พร้อมลูกเซอร์กิต ภายใน และอุปกรณ์ - เปลี่ยนเมนไฟฟ้าภายในทั้งหมด พร้อมรางร้อยสายไฟ และฝาครอบ	16 21 1 1	ชุด ชุด ชุด เหมาะ				
1.8	งานทาสีอาคารทั้งหมด - ทาสีอะคริลิกชนิดกึ่งเงาผนัง, ฝ้าเพดาน ภายใน-ภายนอก อาคารทั้งหมด - ทาสีน้ำมันผิวไม้, ผิวโลหะ รวมค่าวัสดุและแรงงาน ข้อ 1 เป็นเงิน	855.45 224.90	ตร.ม. ตร.ม.				
2	ซ่อมแซมอาคารนอน 4 จำนวน 1 หลัง						
2.1	ซ่อมแซมหลังคากระเบื้องลอนคู่ และพื้น คสล. ชายคา - ทำความสะอาดพื้น คสล. ชายคาทั้งหมด พร้อมอุดรอยแตกกร้าว - ทารูพีลอะคริลิกกันรั่วซึมพื้น คสล. ชายคา และบริเวณรอยต่อยกขอบระหว่างผนังกับพื้น ทายกขอบสูง 10 ซม. - ซ่อมอุดรอยรั่วซึมหลังคาบริเวณห้องพักเจ้าหน้าที่	250 250 1	ตร.ม. ตร.ม. เหมาะ				
2.2	ซ่อมแซมฝ้าเพดานชายคาใต้พื้นชายคา คสล. - รื้อถอนฝ้าเพดานชายคาอาคารทั้งหมด พร้อมขนย้ายทิ้ง - ติดตั้งฝ้าเพดานชายคาอาคารด้วยแผ่นส്മาร์ทบอร์ดหนา 6 มม. พร้อมโครงคร่าวโลหะชุบสังกะสี - ทาสีอะคริลิกฝ้าเพดานชายคาทั้งหมด รวมค่าวัสดุและแรงงาน ข้อ 2 เป็นเงิน	250 250 250	ตร.ม. ตร.ม. ตร.ม.				
3	ปรับปรุงซ่อมแซมหลังคากระเบื้องโคงคร้ว และซ่อมม้านั่งโรงอาหาร						
3.1	ซ่อมแซมโรงอาหาร - รื้อกระเบื้องม้านั่งทั้งหมด, กระเบื้องหุ้มเสาทั้งหมด และเสาที่แตกกร้าว พร้อมขนย้ายทิ้ง - ซ่อมเปลี่ยนกระเบื้องม้านั่ง ขนาด 12"x12"/16"x16" - ซ่อมเปลี่ยนกระเบื้องหุ้มเสาทั้งหมด ขนาด 16"x16" หรือใหญ่กว่า สูง 1.50 ม. - ซ่อมเสาแตกกร้าว จำนวน 2 ต้น	1 15 12 1	เหมาะ ตร.ม. ตร.ม. เหมาะ				

3.2	ซ่อมแซมโรงครัว						
	- รื้อถอนหลังคาลอนคู่ทั้งหมด, รื้อฝ้ายิบซัมบอร์ดเดิมทั้งหมด, รื้อโคมไฟเดิมทั้งหมด พร้อมสายไฟ, รื้อพื้นกระเบื้องเดิมข้างโรงครัวที่ชำรุด พร้อมขนย้ายทิ้ง ยกเว้นอุปกรณ์ไฟฟ้าและกระเบื้องหลังคาลอนคู่สังคัม	1	เหมา				
	- ซ่อมเปลี่ยนเชิงชายไม้สังเคราะห์ แบบ 2 in 1	48.40	ม.				
	- เปลี่ยนกระเบื้องหลังคาลอนคู่ หน้า 5 มม.	315	แผ่น				
	- เปลี่ยนครอบสันหลังคา	39	ชุด				
	- ซ่อมเปลี่ยนฝ้ายิบซัมบอร์ดฉาบเรียบ หน้า 9 มม. ชนิดกันชื้น พร้อมโครงเคร่าโลหะชุบสังคัม	109	ตร.ม.				
	- ซ่อมเปลี่ยนฝ้าสกรูทบอร์ดชายคา หน้า 4 มม. มีรูระบาย พร้อมโครงเคร่าโลหะชุบสังคัม	38.50	ตร.ม.				
	- ซ่อมขอบพื้นเคาน์เตอร์ที่ชำรุด	1	เหมา				
	- ซ่อมเปลี่ยนกระเบื้องข้างโรงครัว ขนาด 12"x12" ใช้น้ำยาเดิม	2	ตร.ม.				
	- ซ่อมเทคอนกรีตเสริมเหล็ก WIRE MESH ศก. 4 มม. @ 0.20 ม.# ปรับพื้นบริเวณลานตากจาน หน้า 10 ซม.	30.47	ตร.ม.				
	- ซ่อมเปลี่ยนกระเบื้องลานตากจาน ขนาด 12"x12"/16"x16"	30.47	ตร.ม.				
	- ซ่อมเปลี่ยนโคมไฟแบบหลอดเปลือยใช้หลอด LED T8 ขนาด 1x18 วัตต์ พร้อมสวิตช์ และเดินสายไฟ	4	ชุด				
	- ซ่อมเปลี่ยนเมนสายไฟฟ้าภายในทั้งหมด	1	เหมา				
	- ติดตั้งพัดลมโครงผนัง ขนาด 16" (ของเดิม) พร้อมเดินสายไฟ และปลั๊กไฟใหม่	6	ชุด				
	- ซ่อมทาสีฝ้าเพดาน ภายใน-ภายนอก	147.52	ตร.ม.				
	รวมค่าวัสดุและแรงงาน ข้อ 3 เป็นเงิน						
	รวมค่าวัสดุและแรงงานข้อ 1-ข้อ 3 เป็นเงิน						
	ค่า FACTOR F (1.3067) รวมเป็นเงิน						
	หรือประมาณ						

ค่าวัสดุ
 ค่าแรงงาน
 รวมค่าวัสดุและค่าแรงงาน
 ค่าดำเนินงาน %
 กำไร %
 ภาษี %
 รวมเป็นค่าจัดทำและซ่อมฯ ทั้งสิ้น

(.....)

รายการค่าจัดทำและซ่อมฯ กำหนดแล้วเสร็จภายใน.....วัน (.....)

หมายเหตุ ให้กรอกราคาวัสดุตามหัวข้อ ค่าวัสดุ, ค่าแรงงานและราคา ต้องกำหนดตัวเลขไว้อย่างละเอียดและรับรองว่ารายการที่เสนอข้างต้นเป็นรายการที่ถูกต้อง (หากตัวเลขและตัวหนังสือไม่ตรงกันให้ถือตัวหนังสือเป็นจำนวนที่ถูกต้อง)

ลงชื่อ.....ผู้จัดการ
(.....)

บริษัท, ห้างฯ.....

ลงชื่อ.....ผู้คิดราคา
(.....)

ตารางแสดงวงเงินงบประมาณที่ได้รับจัดสรรและราคากลางในงานจ้างก่อสร้าง

ชื่อโครงการ ปรับปรุงซ่อมแซมห้องน้ำ-ห้องส้วม อาคารเรียนนอน ๖,ซ่อมแซมหลังคาและฝ้าเพดาน
อาคารนอน ๔ และปรับปรุงซ่อมแซมหลังคาระบบไฟโรงครัวและซ่อมม้านั่งโรงอาหาร

๑. **หน่วยงานเจ้าของโครงการ** สถานคุ้มครองและพัฒนาคนพิการบางปะกง

๒. **วงเงินงบประมาณที่ได้รับจัดสรร** ๑,๐๙๑,๕๐๐.-บาท (หนึ่งล้านเก้าหมื่นหนึ่งพันห้าร้อยบาทถ้วน)

๔. **ลักษณะงาน** (โดยสังเขป) ก่อสร้างปรับปรุงซ่อมแซมห้องน้ำ-ห้องส้วม อาคารเรียนนอน ๖,ซ่อมแซมหลังคาและฝ้าเพดานอาคารนอน ๔ และปรับปรุงซ่อมแซมหลังคาระบบไฟโรงครัวและซ่อมม้านั่งโรงอาหาร

๕. **ราคากลางคำนวณ ณ วันที่** สิงหาคม ๒๕๖๗ เป็นเงิน ๑,๐๙๑,๕๐๐.-บาท (หนึ่งล้านเก้าหมื่นหนึ่งพันห้าร้อยบาทถ้วน)

๖. **บัญชีประมาณราคากลาง**

๖.๑ แบบแสดงรายการปริมาณงาน และราคา (แบบ ปร.๔)

๖.๒ แบบสรุปผลการประมาณราคา (แบบ ปร.๕)

๖.๓ แบบโครงการ

๗. **รายชื่อเจ้าหน้าที่ผู้กำหนดราคากลาง (ราคาอ้างอิง)**

๗.๑ นายภาสุ นันทิพย์ ตำแหน่ง นักพัฒนาสังคมชำนาญการ ประธานกรรมการ

๗.๒ นางสาวจุฑามาศ รัตนา ตำแหน่ง นักสังคมสงเคราะห์ชำนาญการ กรรมการ

๗.๓ นางสาวญาณิศา เพชรศิริ ตำแหน่ง เจ้าพนักงานสังคมชำนาญงาน กรรมการ

รายการที่ดำเนินการ

***1. ให้ผู้รับจ้างดำเนินการรื้อถอน มีรายละเอียดดังนี้
งานปรับปรุงซ่อมแซมห้องน้ำห้องส้วมผู้รับบริการ

1.1 งานรื้อถอน

- รื้อถอนโคมไฟเดิมพร้อมนำส่งคืนหน่วยงาน จำนวน 5 ชุด
- รื้อถอนผนังกันห้องภายในพร้อมขนย้ายทิ้ง พื้นที่ 10.60 ตร.ม.
- รื้อถอนฝ้าเพดานภายในพร้อมขนย้ายทิ้ง พื้นที่ 29.75 ตร.ม.
- รื้อถอนสุขภัณฑ์ภายในพร้อมส่งคืนหน่วยงาน จำนวน 4 ชุด
- รื้อถอนระบบน้ำดี, ท่อระบายน้ำทิ้งและท่อโสโครกพร้อมขนย้ายทิ้ง
- รื้อถอนพื้นกระเบื้องเดิมพร้อมขนย้ายทิ้ง พื้นที่ 29.75 ตร.ม.
- รื้อถอนผนังกระเบื้องเดิมพร้อมขนย้ายทิ้ง พร้อมขนย้ายทิ้ง พื้นที่ 48 ตร.ม.

1.2 งานปรับปรุงซ่อมฝ้าเพดาน

- ติดตั้งฝ้าเพดานยิปซัมบอร์ดฉาบเรียบ ขนาด 9 มม. ชนิดกันชื้นพร้อมโครงเคราโลหะชุบสังกะสีพื้นที่ 29.75 ตร.ม.

1.3 งานปรับปรุงซ่อมแซมผนังกระเบื้อง

- ก่ออิฐมวลเบาขึ้นใหม่ด้านห้องอาบน้ำเดิม สำหรับคนพิการ (ตามแบบแสดง) พร้อมฉาบเรียบ พื้นที่ 3 ตร.ม.
- กรูกระเบื้องผนังสูง 2.00 ม. กระเบื้องแกรนิตโต้ขนาด 60 x 60 ซม. ภายในทั้งหมด พื้นที่ 65 ตร.ม.

1.4 งานปรับปรุงซ่อมแซมพื้นกระเบื้อง

- ปูกระเบื้องแกรนิตโต้ ขนาด 60x60 ซม. ชนิดกันลื่นภายในทั้งหมด พื้นที่ 29.75 ตร.ม.

1.5 งานปรับปรุงซ่อมแซมเครื่องสุขภัณฑ์

- ติดตั้งโถส้วมแบบนั่งราบ สำหรับคนพิการชนิดท่อระบายออกผนังด้านหลังแบบราดเอง พร้อมด้วยชุดหัวฉีดชำระและอุปกรณ์สตอปวาล์ว เปิดปิดจำนวน 4 ชุด
- ติดตั้งฝักบัวอาบน้ำพร้อมวาล์ว เปิด-ปิด ชนิดกันโยก (แบบก้านฝักบัวแข็ง) จำนวน 4 ชุด
- ติดตั้งราวจับสแตนเลส ติดผนังทางเดิน ยาว 2.00 ม. จำนวน 4 ชุด
- ติดตั้งราวจับสแตนเลส แบบตัว L ศก. 40 มม. ข้างโถส้วม จำนวน 2 ชุด
- ติดตั้งราวจับสแตนเลสแบบตัว U แบบพับได้ ศก. 40 มม. ข้างโถส้วม จำนวน 2 ชุด
- ติดตั้งระบบ ระบายน้ำทิ้งสแตนเลส ศก 3" พร้อมทั้งดักขยะ ภายในทั้งหมด จำนวน 6 จุด
- ติดตั้งก๊อกน้ำติดผนังแบบก้านบิด จำนวน 1 ชุด
- ติดตั้งกริ่งสัญญาณฉุกเฉิน พร้อมอุปกรณ์ จำนวน 1 ชุด

1.6 งานปรับปรุงซ่อมแซมระบบท่อสุขาภิบาล

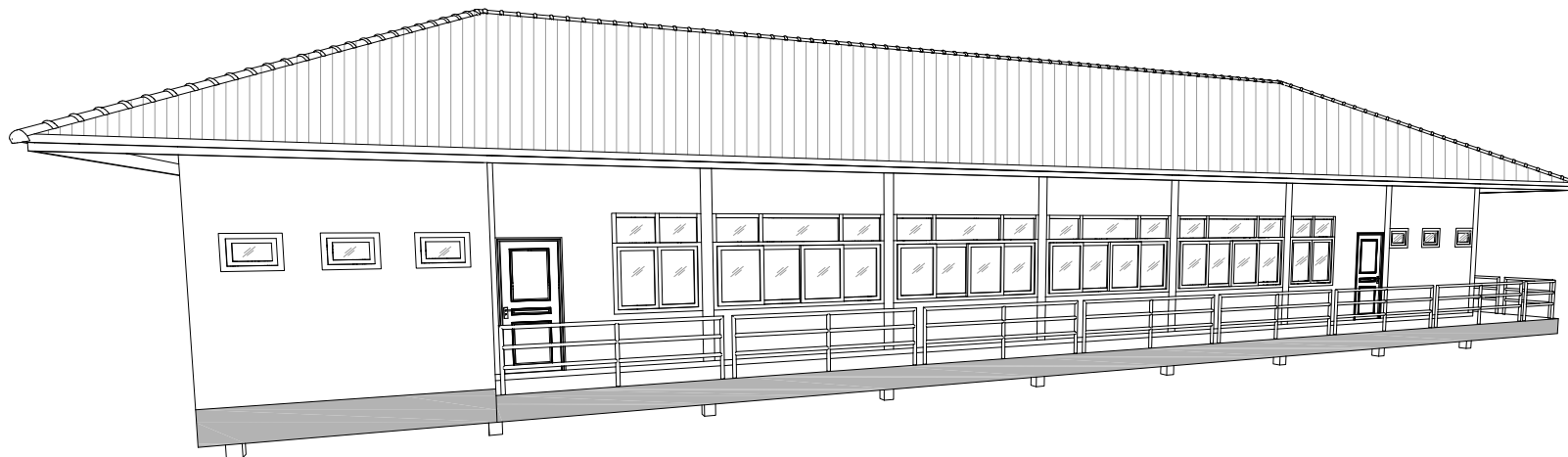
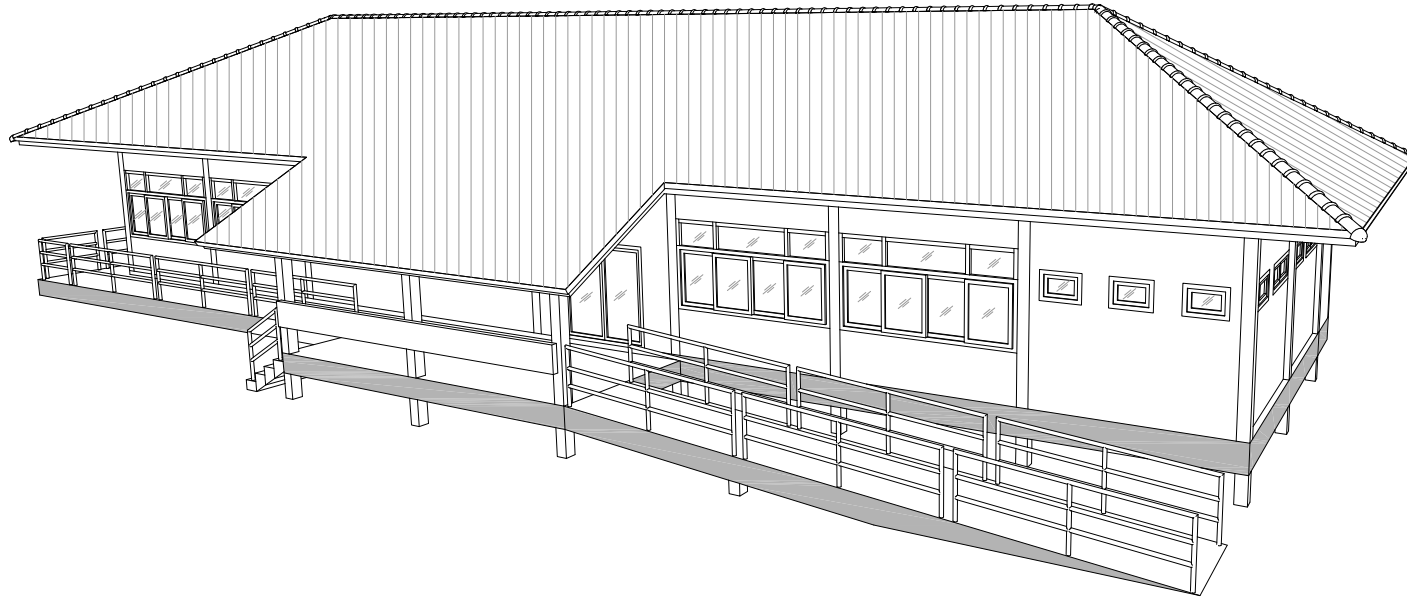
- เดินท่อประปา พร้อมท่อเมน PVC ชั้น 13.5 แบบรอยยึดติดผนังด้านนอกและผนังเชื่อมต่อจุด สุขภัณฑ์ตามจุด จำนวน 9 จุด
- เดินท่อน้ำทิ้งพร้อมท่อเมน PVC ชั้น 8.5 ศก 3" แบบรอยยึดติดผนังด้านนอกและเจาะผนังเชื่อมต่อจุดรับน้ำทิ้งภายใน จำนวน 6 จุด
- เดินท่อโสโครกพร้อมท่อเมน PVC ชั้น 8.5 ศก 4" แบบรอยยึดติดผนังด้านนอกและเจาะผนังเชื่อมต่อจุดรับน้ำทิ้งภายใน จำนวน 4 จุด
- ติดตั้งถังบำบัดน้ำเสียแบบไม่อัดอากาศขนาด 1,800 ลิตรพร้อมงานฐานราก ค.ส.ล. และดอกเสาเข็ม ค.ส.ล. ตามมาตรฐานผู้ผลิต จำนวน 2 ชุด (ตามแบบแสดง) และเชื่อมต่อท่อ PVC ชั้น 8.5 ศก 4" จากห้องส้วมภายในลง ถังบำบัดน้ำเสียพร้อมเดินท่อระบายน้ำที่บำบัดแล้วจากถังบำบัดน้ำเสียด้วยท่อซีเมนต์ ศก 8" ระบายลงสู่รางธรรมชาติโดยมีบ่อพัก ค.ส.ล.ขนาด 40x50 ตามแนวระบายน้ำ จำนวนด้านละ 3 ชุด รวม 6 ชุด

***2. งานซ่อมแซมระบบไฟฟ้าอาคารนอน (รวมห้องน้ำ-ห้องส้วมผู้รับบริการ)


- รื้อโคมไฟเดิมและสายไฟภายในอาคารนอน (ยกเว้นส่วนของห้องน้ำ-ห้องส้วมผู้รับบริการ) พร้อมวางร้อยสายไฟและฝากรอบราง จำนวน 21 ชุด
- เปลี่ยนตู้ควบคุมไฟฟ้า (คอนซูมเมอร์) พร้อมลูกเซอร์กิตภายในและอุปกรณ์จำนวน 1 ชุด
- เปลี่ยนเมนไฟฟ้าภายในทั้งหมดพร้อมวางร้อยสายไฟและฝากรอบทั้งหมด

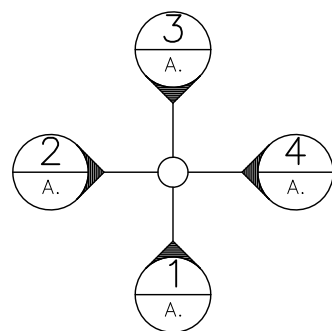
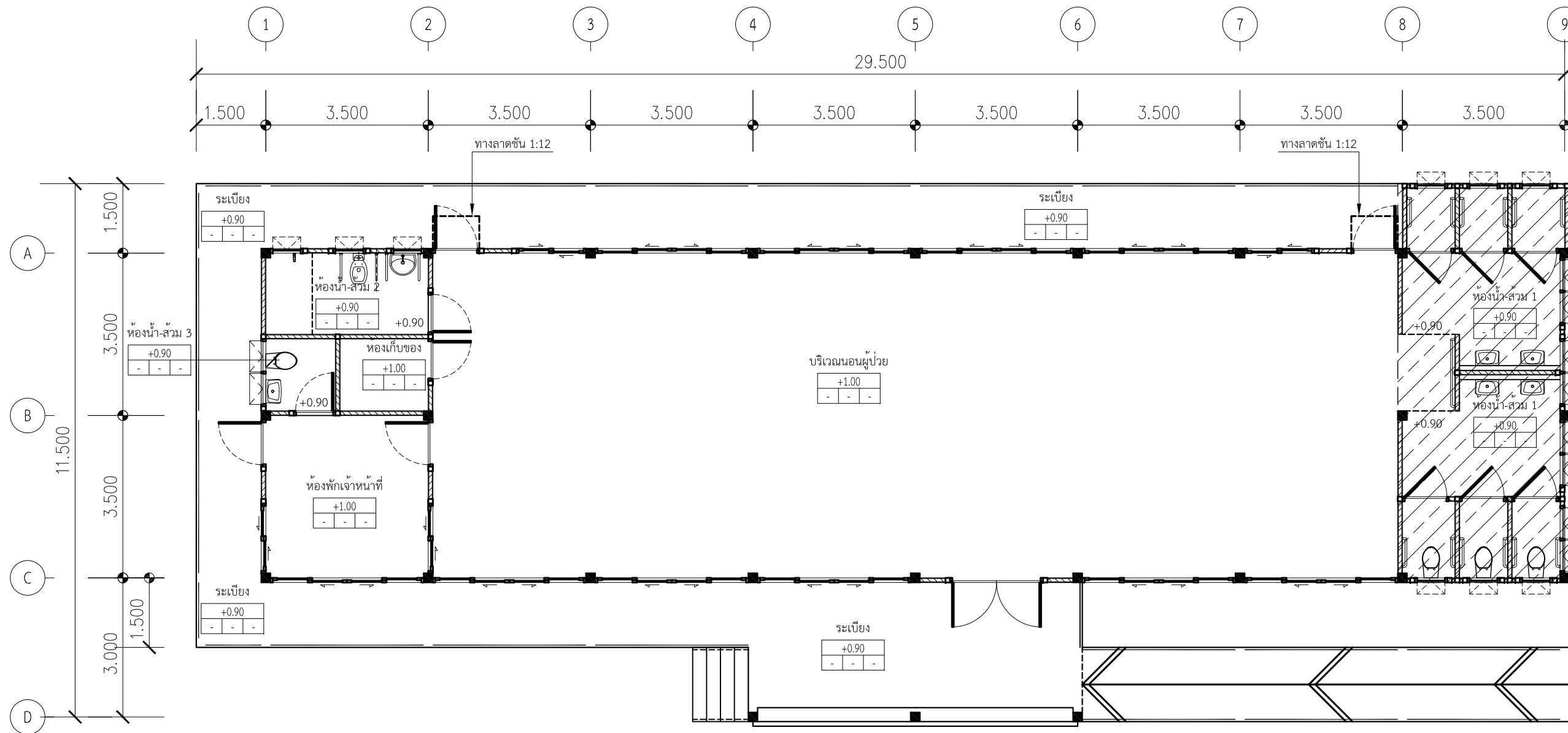
***3. งานทาสี

- ทาสีอะคริลิกชนิดกึ่งเงา ผนัง, ฝ้าเพดานภายใน-ภายนอกอาคารทั้งหมด พื้นที่ 855.45 ตร.ม.
- ทาสีน้ำมัน ไม้, โลหะ ทั้งหมด พื้นที่ 224.90 ตร.ม.




รายการที่ดำเนินการ

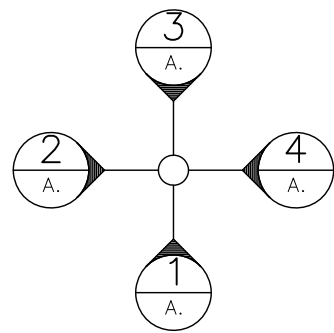
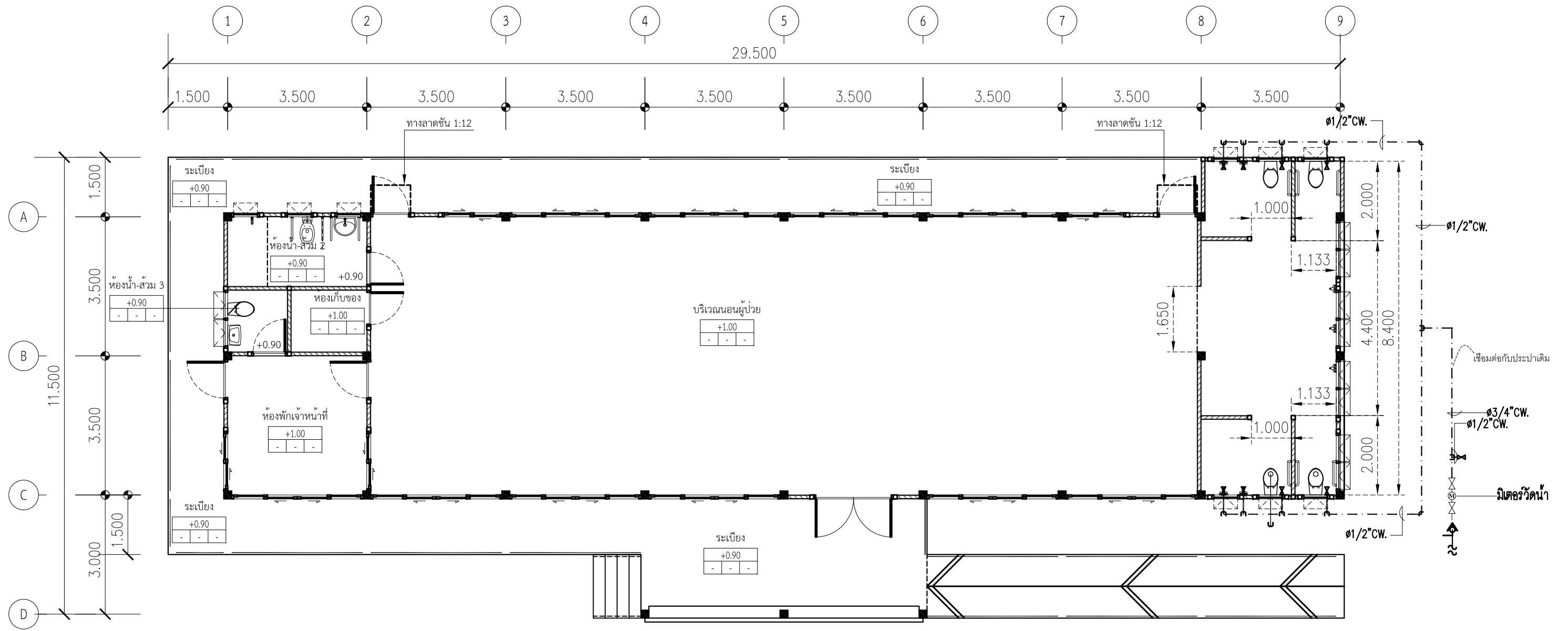
 กลุ่มออกแบบสภาพแวดล้อม ที่เอื้อต่อคนพิการ กรมส่งเสริมและพัฒนาคุณภาพชีวิตคนพิการ กระทรวงการพัฒนาสังคมและความมั่นคงของมนุษย์	ปรับปรุงซ่อมแซมอาคารเรือนนอน 6 จำนวน 1 หลัง ภายในสถานคุ้มครองและพัฒนาคนพิการบางปะกง จังหวัดฉะเชิงเทรา		
	สำรวจ / เขียนแบบ	นายบุญชัย เนกขัมพิทักษ์ / นายภาสุ น้าทิพย์	เลขที่แบบ
	สถาปนิก	นายภาสุ น้าทิพย์ (ภสธ.6549) นายปราโมทย์ สะไบบาง (ภสธ.23642)	พท.67065
วิศวกร		แผนที่	A-02



สัญลักษณ์รูปด้าน
แปลนพื้นอาคาร(เดิม)
มาตราส่วน 1 : 100

 สัญลักษณ์ พื้นที่ปรับปรุงซ่อมแซม

 กลุ่มออกแบบสถาปัตย์แวดล้อม ที่เอื้อต่อคนพิการ กรมส่งเสริมและพัฒนาคุณภาพชีวิตคนพิการ กระทรวงการพัฒนาสังคมและความมั่นคงของมนุษย์	ปรับปรุงซ่อมแซมอาคารเรือนนอน6 จำนวน 1 หลัง ภายในสถานคุ้มครองและพัฒนาคนพิการบางปะกง จังหวัดฉะเชิงเทรา		
	สํารวจ / เขียนแบบ สถาปนิก	นายบุญชัย เนกซิมพิทักษ์ / นายภาสุ นํ้าทิพย์ (ภสธ.6549) นายปราโมทย์ สะไบบาง (ภสธ.23642)	เลขที่แบบ พท.67065
	วิศวกร		แผนที่ A-03




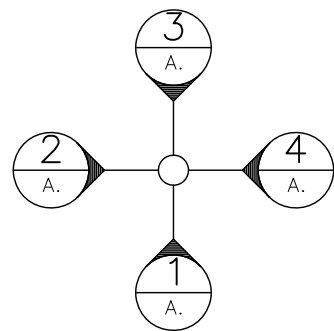
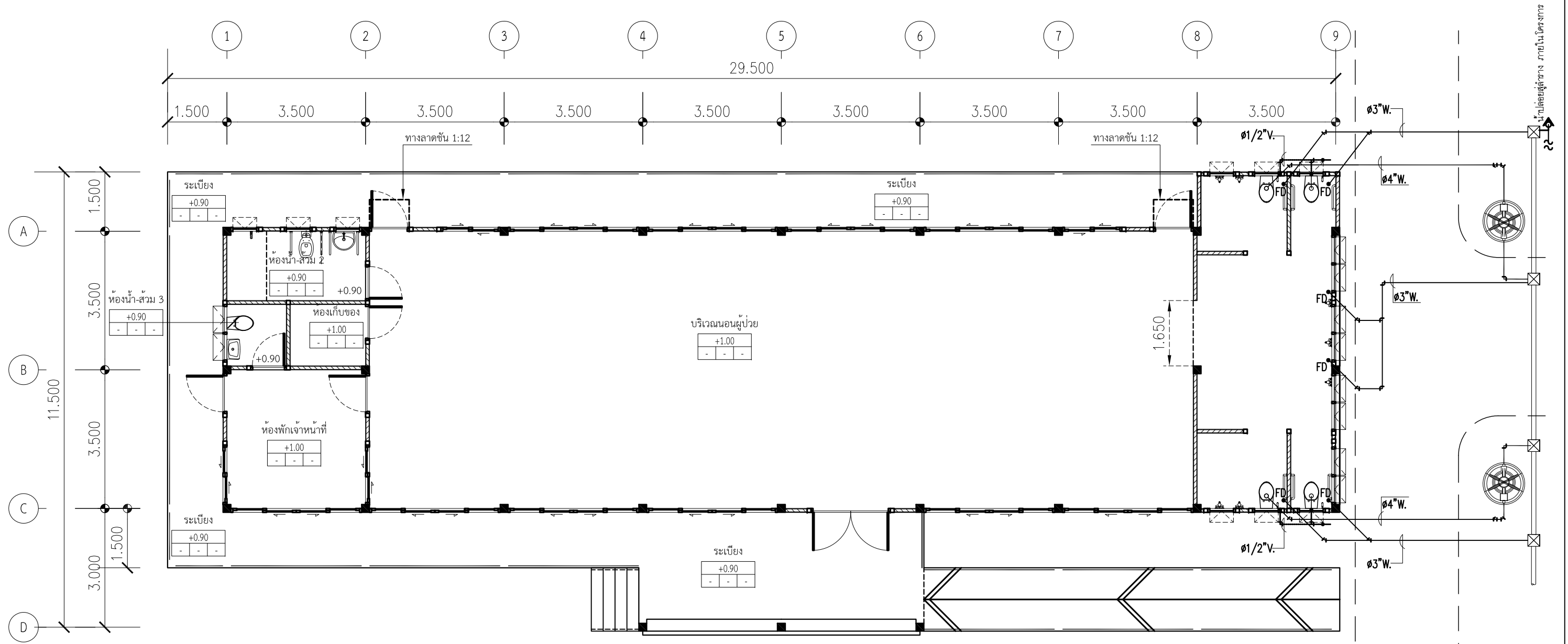
สัญลักษณ์รูปด้าน

แปลนระบบประปา (ปรับปรุงซ่อมแซม)

มาตราส่วน 1 : 100

สัญลักษณ์ประกอบแบบระบบประปา-สุขาภิบาล		
สัญลักษณ์	รายละเอียด	ตัวย่อ
—	ท่อน้ำเสีย W.	W
—	ท่อน้ำโสโครก S.	S
—	ท่อระบายอากาศ V.	V
CW	ท่อน้ำดี CW.	CW
HWS.	ท่อน้ำร้อน	RD
โถส้วม	โถส้วม	-
▽	คังบัวอนามัย	WC
MH	บ่อพัก	UR
มิเตอร์วัดน้ำ	มิเตอร์วัดน้ำ	LAV
วาล์วประตุน้ำ	วาล์วประตุน้ำ	SH
○S	ท่อน้ำโสโครก PVCØ 4"	RD
○V	ท่อระบายอากาศ PVC Ø 3"	MH
○W	ท่อน้ำเสีย	GV
FD	ตะแกรงระบายน้ำพื้น	-

 <p>กลุ่มออกแบบสภาพแวดล้อม ที่เอื้อต่อคนพิการ</p> <p>กรมส่งเสริมและพัฒนาคุณภาพชีวิตคนพิการ กระทรวงการพัฒนาสังคมและความมั่นคงของมนุษย์</p>	<p>ปรับปรุงซ่อมแซมอาคารเรือนนอน 6 จำนวน 1 หลัง ภายในสถานคุ้มครองและพัฒนาคนพิการบางปะกง จังหวัดฉะเชิงเทรา</p>		
	<p>สำรวจ / เขียนแบบ</p>	<p>นายบุญชัย เนกขัมพิทักษ์ / นายภาสุ น้าทิพย์</p>	<p>เลขที่แบบ</p> <p>พท.67065</p>
	<p>สถาปนิก</p>	<p>นายภาสุ น้าทิพย์ (ภสธ.6549) นายปราโมทย์ สะไบบาง (ภสธ.23642)</p>	<p>แผนที่</p> <p>A-04</p>



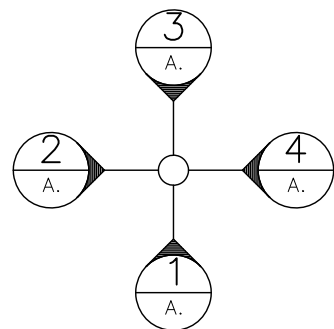
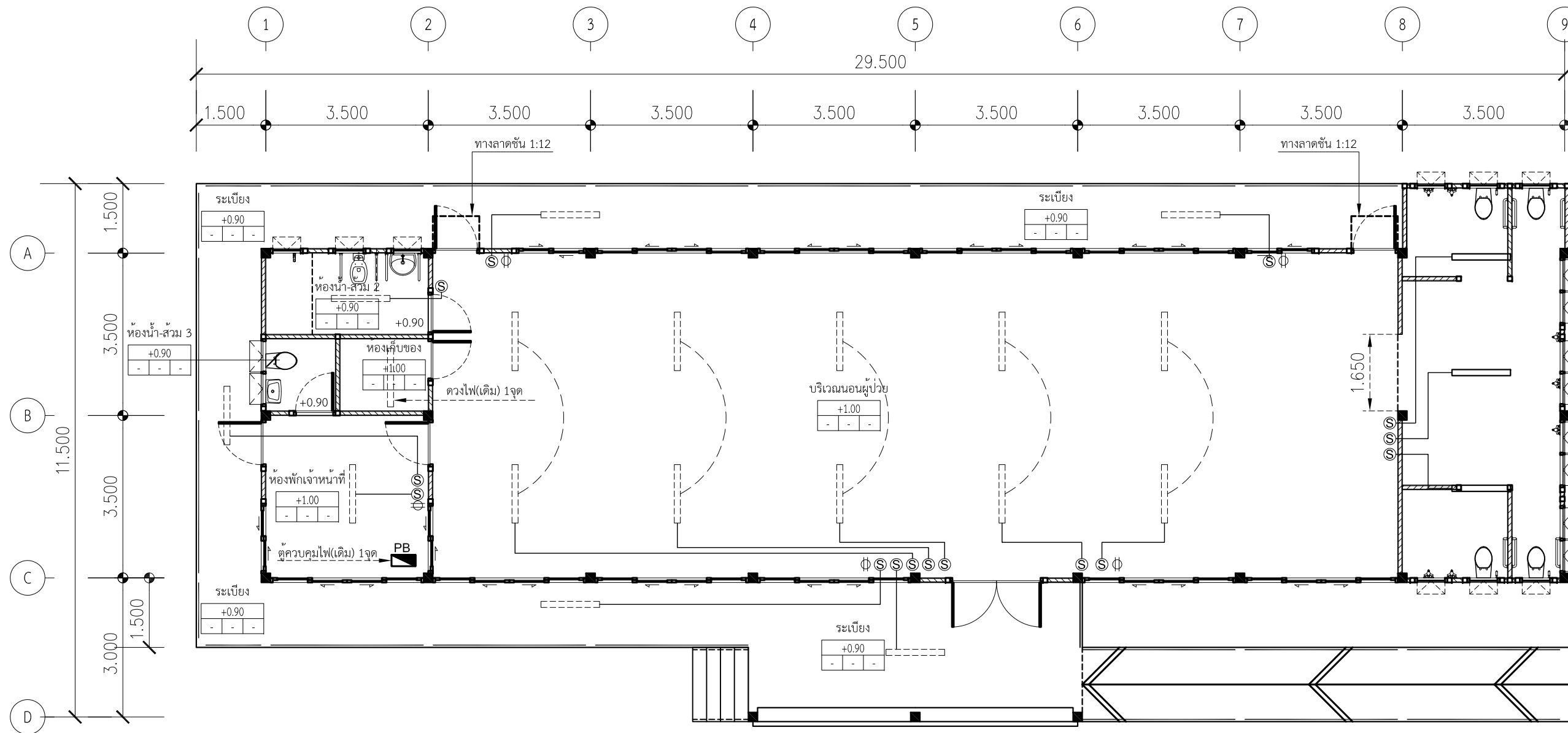
สัญลักษณ์รูปด้าน

แปลนระบบสุขาภิบาล (ปรับปรุงซ่อมแซม)

มาตราส่วน 1 : 100

สัญลักษณ์ประกอบแบบระบบประปา-สุขาภิบาล		
สัญลักษณ์	รายละเอียด	ตัวย่อ
—	ท่อน้ำเสีย W.	W
—	ท่อน้ำโสโครก S.	S
—	ท่อระบายอากาศ V.	V
CW	ท่อน้ำดี CW.	CW
HWS.	ท่อน้ำร้อน	RD
โถ	โถส้วม	-
▽	คังบัวอนามัย	WC
MH	บ่อพัก	UR
M	มิเตอร์วัดน้ำ	LAV
วาล์ว	วาล์วประตุน้ำ	SH
○S	ท่อน้ำโสโครก PVCØ 4"	RD
○V	ท่อระบายอากาศ PVC Ø 3"	MH
○W	ท่อน้ำเสีย	GV
FD	ตะแกรงระบายน้ำพื้น	-

<p>กลุ่มออกแบบสภาพแวดล้อม ที่เอื้อต่อคนพิการ</p> <p>กรมส่งเสริมและพัฒนาคุณภาพชีวิตคนพิการ กระทรวงการพัฒนาสังคมและความมั่นคงของมนุษย์</p>	<p>ปรับปรุงซ่อมแซมอาคารเรือนนอน6 จำนวน 1 หลัง ภายในสถานคุ้มครองและพัฒนาคนพิการบางปะกง จังหวัดฉะเชิงเทรา</p>			
	สำรวจ / เขียนแบบ	นายบุญชัย เนกขัมพิทักษ์ / นายภาสุ น้าทิพย์	เลขที่แบบ	พท.67065
	สถาปนิก	นายภาสุ น้าทิพย์ (ภสถ.6549) นายปราโมทย์ สะโอบาง (ภสถ.23642)	แผ่นที่	A-05
วิศวกร				



สัญลักษณ์รูปด้าน

แปลนโคมไฟส่องสว่าง (ปรับปรุงซ่อมแซม)

มาตราส่วน 1 : 100

รายการประกอบแบบไฟฟ้า

Symbols	ikp]tgvpuf
	Load Center 4ช่อง เมนต์ 40A Square D
	60 w. (หลอดกลม) ฝาครอบแก้ว
	หลอดฟลูออเรสเซนต์ 36 w.
	โคมไฟติดผนังหัวเสา
	โคมดาวไลท์ 30 w.
	สวิทช์เปิด-ปิดไฟฟ้า
	ปลั๊กเต้าเสียบไฟฟ้า 3ช่อง
	ช่องเสียบโทรทัศน์
	ช่องเสียบโทรศัพท์
	ลายไฟฟ้า THW. ร้อยในท่อ EMT.
	หมายเหตุ ให้ใช้อุปกรณ์ที่มีมาตรฐาน มอก. การต่อสายในบล็อควัดให้ใช้
	ไวน์การ์ด

หมายเหตุ การติดตั้งอุปกรณ์ สวิทช์, ปลั๊ก และอุปกรณ์อื่นๆให้เป็นไปตาม มาตรฐาน
การไฟฟ้านครหลวงทุกประการ

<p>กลุ่มออกแบบสภาพแวดล้อม ที่เอื้อต่อคนพิการ</p> <p>กรมส่งเสริมและพัฒนาคุณภาพชีวิตคนพิการ กระทรวงการพัฒนาสังคมและความมั่นคงของมนุษย์</p>	<p>ปรับปรุงซ่อมแซมอาคารเรือนนอน6 จำนวน 1 หลัง ภายในสถานคุ้มครองและพัฒนาคนพิการบางปะกง จังหวัดฉะเชิงเทรา</p>		
	<p>สำรวจ / เขียนแบบ</p> <p>สถาปนิก</p>	<p>นายบุญชัย เนกขัมพิทักษ์ / นายภาสุ น้าทิพย์ (ภสธ.6549)</p> <p>นายปราโมทย์ สะไบบาง (ภสธ.23642)</p>	<p>เลขที่แบบ</p> <p>พท.67065</p>
	<p>วิศวกร</p>		<p>แผ่นที่</p> <p>A-06</p>