



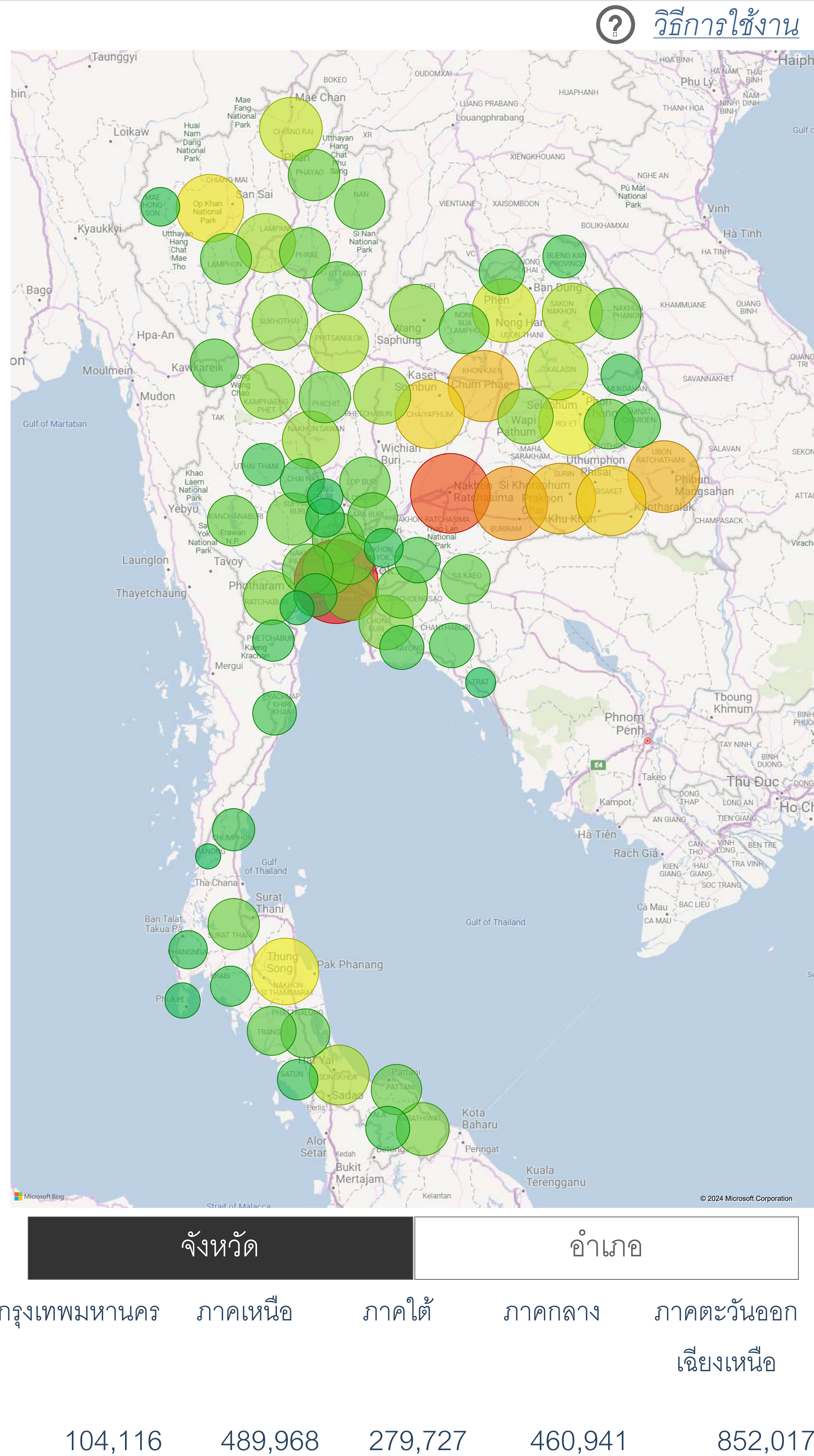
สถานการณ์คนพิการในประเทศไทย



DOWNLOAD

- สถานการณ์คนพิการ
- สถานการณ์แรงงาน
- สาเหตุความพิการ
- บริการกู้ยืม
- การศึกษา
- การจ้างงาน
- ศูนย์บริการ
- สถิติคนพิการ

- ประเภทคนพิการ
- All
- ภูมิภาค
- All
- จังหวัด
- All
- อำเภอ
- All

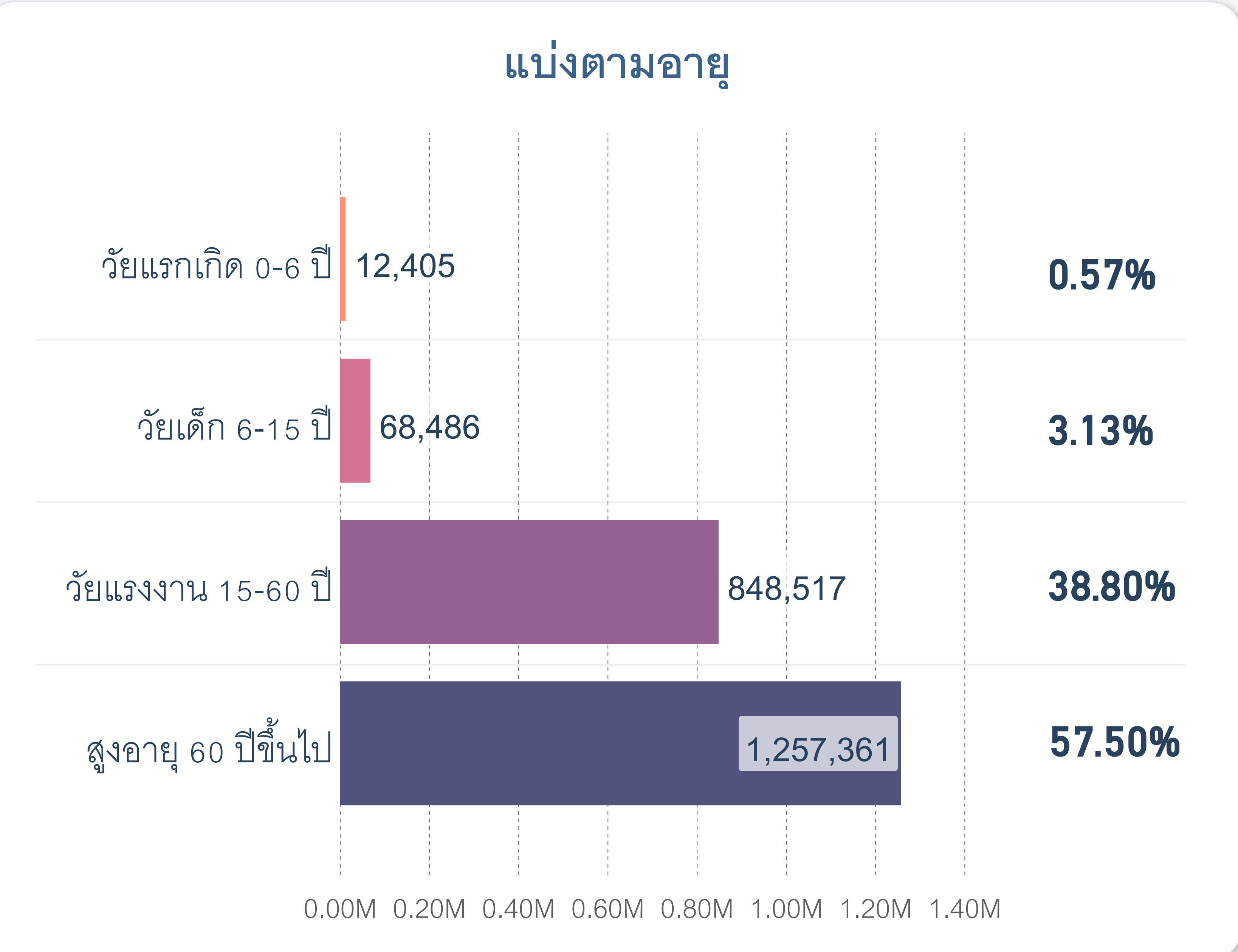


ประเทศไทย
2,186,769
จำนวนคนพิการในประเทศ

คิดเป็น
3.31%
ของประชากรไทย

เพศหญิง
1,050,595 | 48.04%

เพศชาย
1,136,174 | 51.96%



ประเภทของคนพิการ

- 177,999** | 8.14%
พิการทางการเห็น
- 418,612** | 19.14%
พิการทางการได้ยิน/สื่อความหมาย
- 1,106,553** | 50.60%
พิการทางการเคลื่อนไหว/ทางร่างกาย
- 168,861** | 7.72%
พิการทางจิตใจ/พฤติกรรม
- 150,688** | 6.89%
พิการทางสติปัญญา
- 17,290** | 0.79%
ความพิการทางการเรียนรู้
- 24,412** | 1.12%
ความพิการทางออกทิสติก
- 122,354** | 5.60%
พิการมากกว่า 1 ประเภท



- สถานการณ์คนพิการ
- สถานการณ์แรงงาน
- สาเหตุความพิการ
- บริการกู้ยืม
- การศึกษา
- การจ้างงาน
- ศูนย์บริการ
- สถิติคนพิการ

- ภูมิภาค
- All
- จังหวัด
- All
- อำเภอ
- All

สถานการณ์แรงงาน

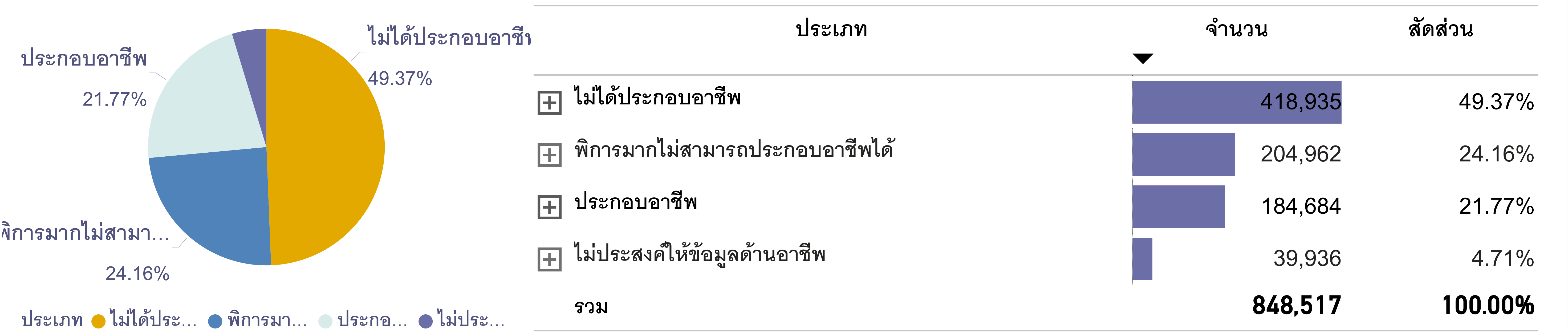


848,517
คนพิการวัยทำงานทั่วประเทศ

เพศหญิง
325,221

เพศชาย
523,296

จำแนกตามการประกอบอาชีพ



สถานการณ์แรงงาน จำแนกตามอาชีพ

อาชีพ	จำนวน	สัดส่วน
เกษตรกรรม	47,129	5.55%
ไม่ระบุอาชีพ	90,980	10.72%
กิจการส่วนตัว/อาชีพอิสระ/ธุรกิจ	12,196	1.44%
พิการมากไม่สามารถประกอบอาชีพได้	204,962	24.16%
รับจ้าง	49,264	5.81%
รับราชการ/รัฐวิสาหกิจ	2,322	0.27%
ลูกจ้าง/ลูกจ้างเอกชน/พนักงานบริษัท	12,618	1.49%
อื่นๆ	429,046	50.56%
รวม	848,517	100.00%



สถานการณ์คนพิการ

สถานการณ์แรงงาน

สาเหตุความพิการ

บริการกู้ยืม

การศึกษา

การจ้างงาน

ศูนย์บริการ

สถิติคนพิการ

ภูมิภาค

All

จังหวัด

All

อำเภอ

All

เขต/ตำบล

All

สาเหตุความพิการ

ประเทศไทย

839,969

38.41%

จำนวนคนพิการทราบสาเหตุ

สัดส่วน



เพศชาย

435,202
51.81%



เพศหญิง

404,767
48.19%

ประเทศไทย

1,346,800

61.59%

จำนวนคนพิการไม่ระบุสาเหตุ

สัดส่วน



เปรียบเทียบสาเหตุความพิการตามประเภทความพิการ

ประเภทความพิการ	พันธุกรรม	อุบัติเหตุ	โรคติดเชื้อ	ภาวะเจ็บป่วย	มากกว่า 1 สาเหตุ	ไม่ระบุสาเหตุ	อื่นๆ	รวม
ทางการเห็น	2,827	8,520	4,006	1	2	116,481	46,162	177,999
ทางการได้ยินหรือสื่อความหมาย	1,333	2,319	6,956	33	2	372,033	35,936	418,612
ทางการเคลื่อนไหวหรือทางร่างกาย	4,703	165,825	25,923	62,824	4	534,979	312,295	1,106,553
ทางจิตใจหรือพฤติกรรม	863	1,961	662	28	-	135,400	29,947	168,861
ทางสติปัญญา	4,350	1,280	711	37	3	134,073	10,234	150,688
ทางการเรียนรู้	201	138	39	1	-	15,730	1,181	17,290
ทางออทิสติก	302	25	37	-	1	23,303	744	24,412
พิการมากกว่า 1 ประเภท	-	-	-	-	-	120,385	3	120,390
ไม่ระบุประเภทความพิการ	-	-	-	-	-	9	1,955	1,964
รวม	14,579	180,068	38,334	62,924	120,397	1,332,011	438,456	2,186,769

สาเหตุความพิการ



พันธุกรรม
14,579
0.67%

7,700
6,879



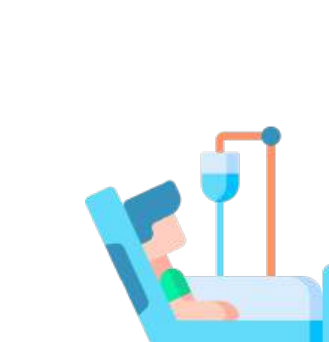
อุบัติเหตุ
180,068
8.23%

117,184
62,884



โรคติดเชื้อ
38,334
1.75%

20,380
17,954



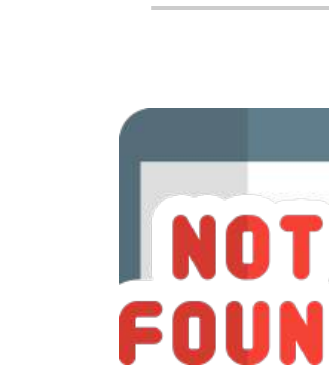
ภาวะเจ็บป่วย
62,924
2.88%

36,423
26,501



มากกว่า 1 สาเหตุ
120,397
5.51%

68,334
52,063



ไม่ระบุสาเหตุ
1,332,011
60.91%

693,653
638,358



อื่นๆ
438,456
20.05%

192,500
245,956



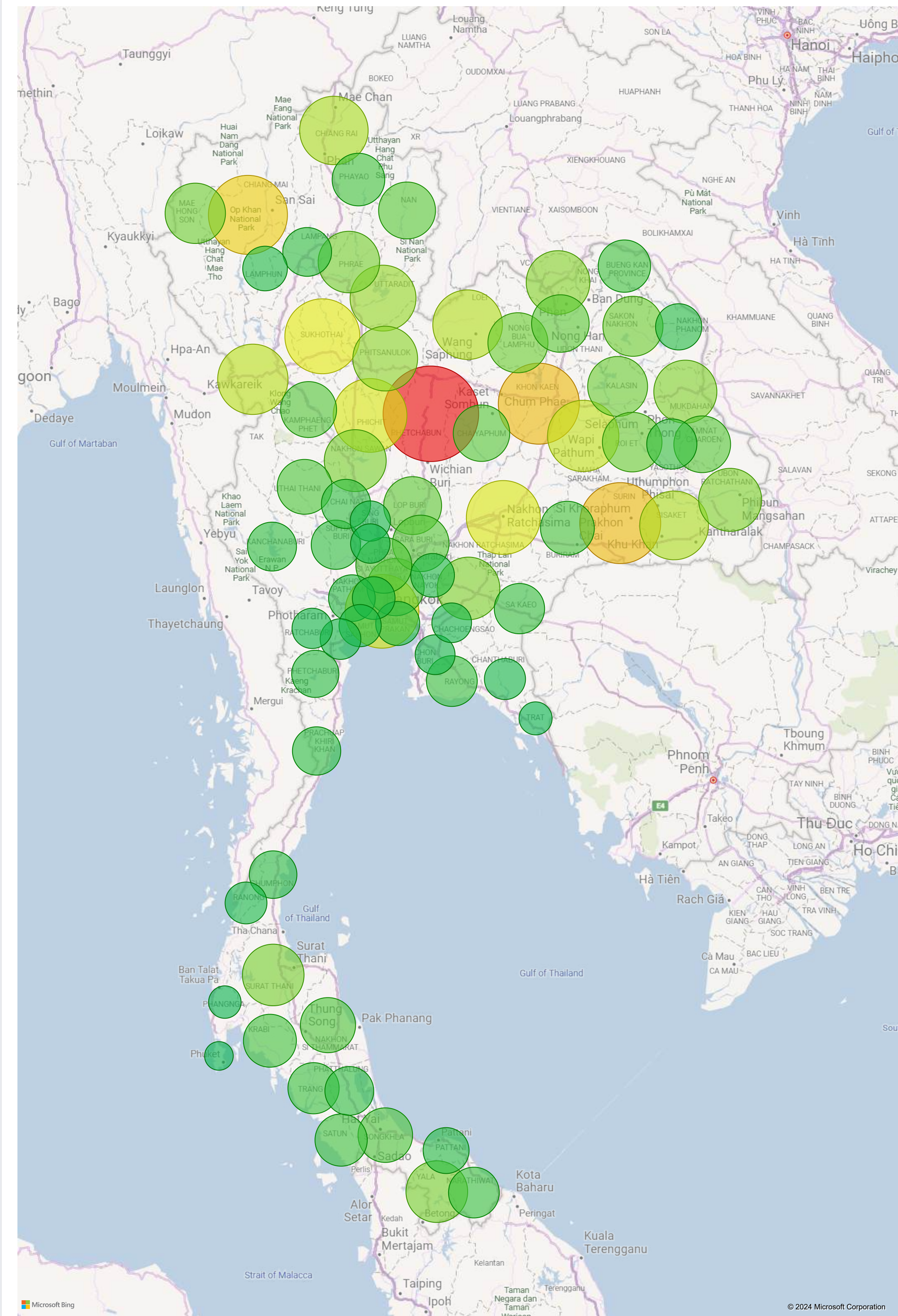
- สถานการณ์คนพิการ
- สถานการณ์แรงงาน
- สาเหตุความพิการ
- บริการผู้ยืม
- การศึกษา
- การจ้างงาน
- ศูนย์บริการ
- สถิติคนพิการ

ปี 2566

ข้อมูล ณ วันที่ 30/06/2567

บริการผู้ยืม

2566 — 2566
ปีเริ่มต้น ปีสิ้นสุด



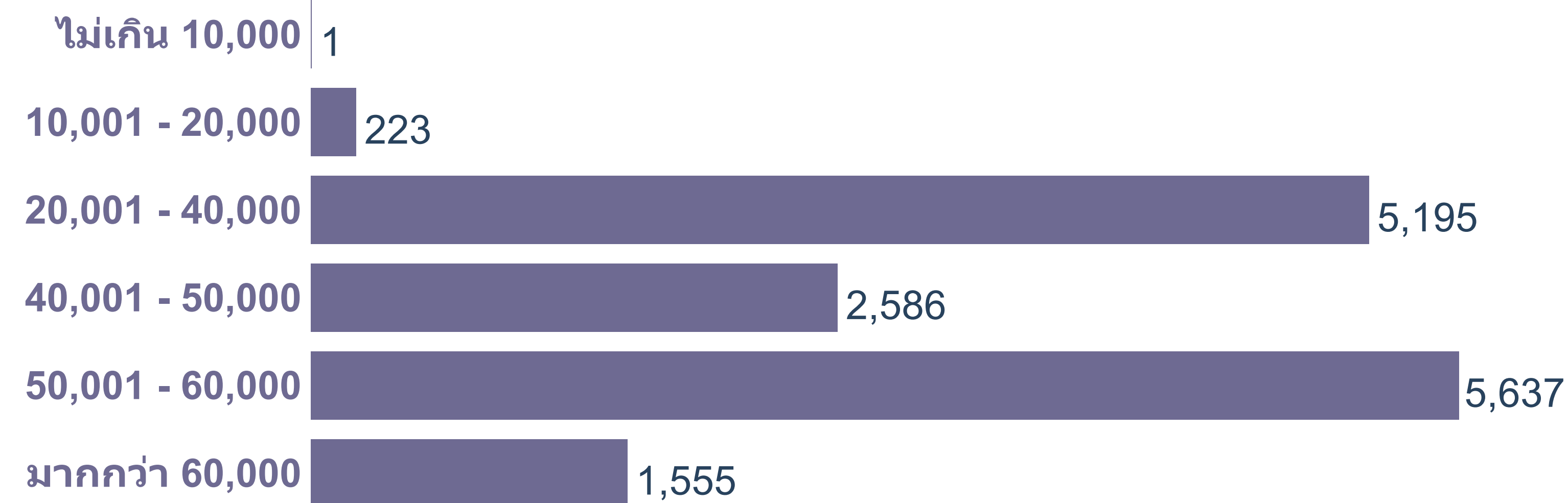
กรุงเทพมหานคร	ภาคเหนือ	ภาคใต้	ภาคกลาง	ภาคตะวันออกเฉียงเหนือ
439	5,245	1,689	2,396	5,428

ที่มา : กรมส่งเสริมและพัฒนาคุณภาพชีวิตคนพิการ

ประเทศไทย
15,197
จำนวนคนพิการที่กู้ยืมทั้งหมด

801,952,974
จำนวนเงินที่กู้ยืมทั้งหมด

วงเงินกู้ยืม



จำแนกตามอาชีพ

เกษตรกรรม
7,732
จำนวนคนพิการ

415,869,398
จำนวนเงินที่กู้ยืม

ค้าขาย
5,868
จำนวนคนพิการ

300,461,574
จำนวนเงินที่กู้ยืม

งานช่างและบริการ

1,539
จำนวนคนพิการ

82,611,002
จำนวนเงินที่กู้ยืม

ไม่ระบุ

58
จำนวนคนพิการ

3,011,000
จำนวนเงินที่กู้ยืม

จำแนกตามประเภทความพิการ





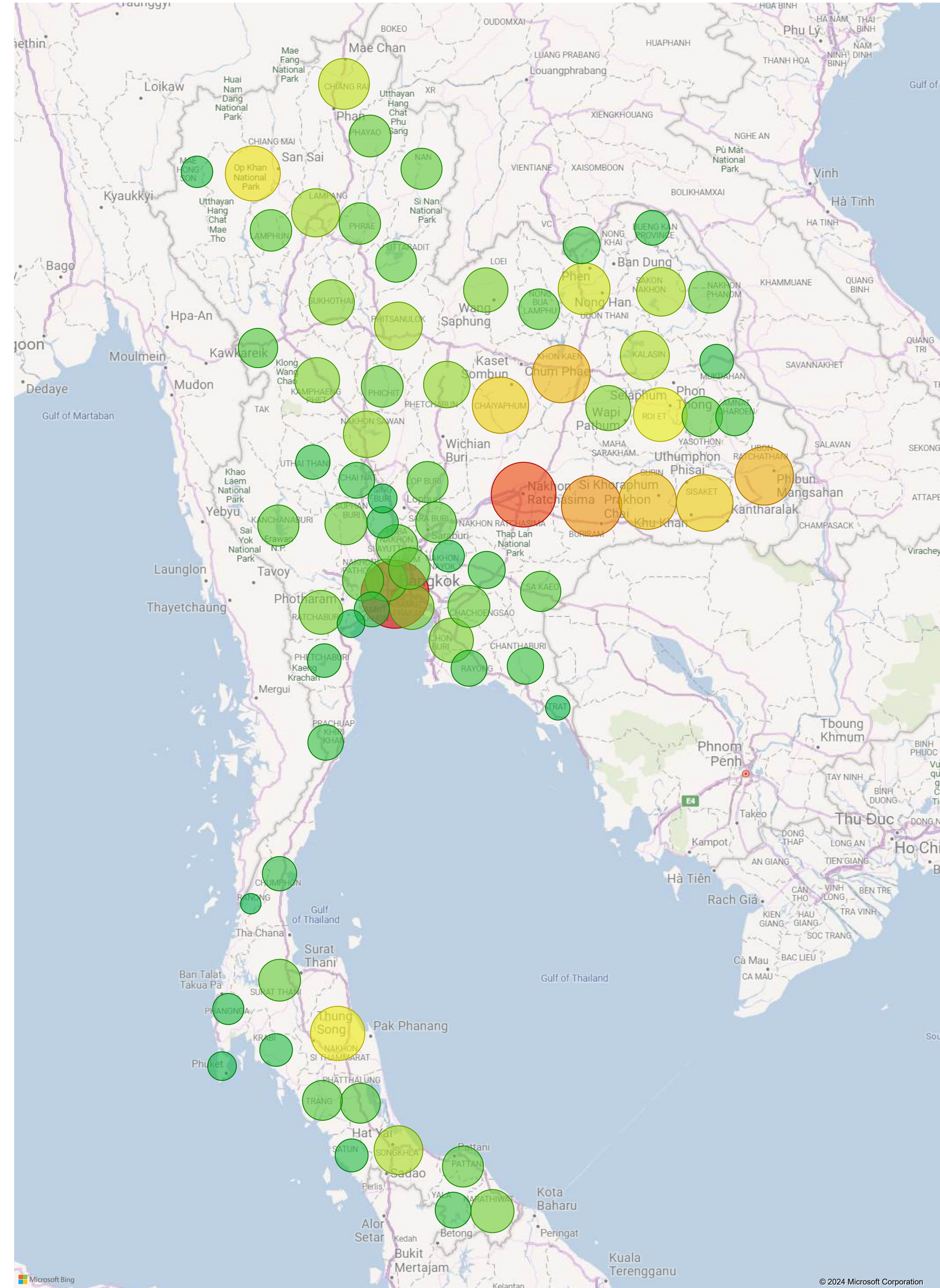
- สถานการณ์คนพิการ
- สถานการณ์แรงงาน
- สาเหตุความพิการ
- บริการผู้ยืม
- การศึกษา
- การจ้างงาน
- ศูนย์บริการ
- สถิติคนพิการ

- ภูมิภาค
- All
- จังหวัด
- All
- อำเภอ
- All
- เขต/ตำบล
- All

การศึกษา



วิธีการใช้งานแผนที่



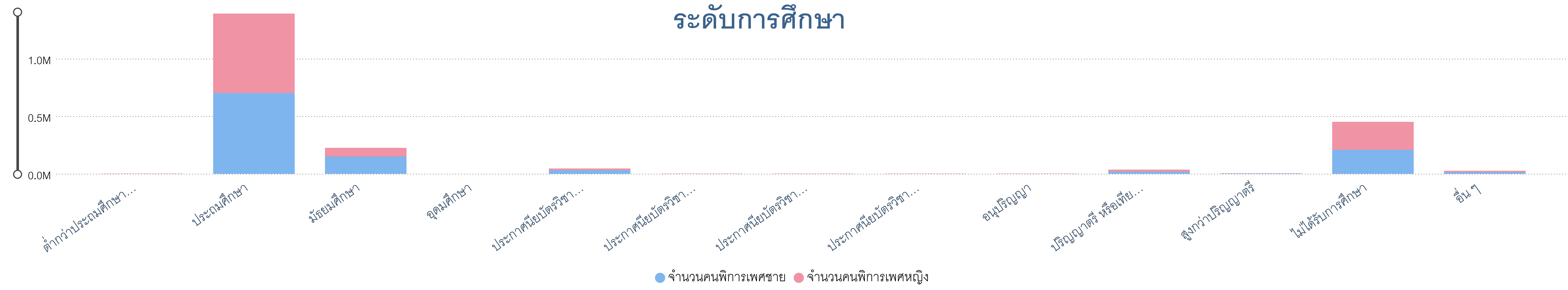
จังหวัด	อำเภอ
กรุงเทพมหานคร	104,116
ภาคเหนือ	489,968
ภาคใต้	279,727
ภาคกลาง	460,941
ภาคตะวันออก	852,017
เฉียงเหนือ	

ประเทศไทย
2,186,769
คนพิการที่ได้รับการศึกษา

คิดเป็น
100.00%
ของคนพิการทั่วประเทศ

เพศหญิง
1,050,595
48.04%

เพศชาย
1,136,174
51.96%



ตารางเปรียบเทียบระดับการศึกษา จำแนกตามประเภทความพิการ

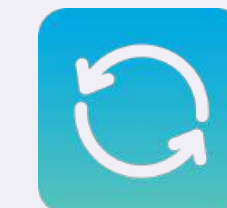
ระดับการศึกษา	ทางการเห็น	ทางการได้ยินหรือ สื่อความหมาย	ทางการเคลื่อนไหว หรือทางร่างกาย	ทางจิตใจหรือ พฤติกรรม	ทางสติ ปัญญา	ทางการ เรียนรู้	ทางอorti สติก	พิการมากกว่า 1 ประเภท	ไม่ระบุประเภท ความพิการ	รวม
ต่ำกว่าประถมศึกษาตอนต้น	234	315	712	128	333	2	3	169	7	1,903
ประถมศึกษา	122,259	278,823	754,009	100,551	66,270	10,351	8,078	52,124	223	1,392,688
มัธยมศึกษา	13,942	34,466	117,476	30,667	12,844	2,636	2,592	10,215	69	224,907
ประกาศนียบัตรวิชาชีพ ปวช. ปวส. ปวท.	2,567	7,592	27,156	6,277	799	287	264	1,769	14	46,725
ประกาศนียบัตรวิชาชีพการศึกษาศึกษา	-	2	2	-	-	-	-	1	-	5
ประกาศนียบัตรวิชาชีพการศึกษาระดับสูง	1	2	10	2	-	-	-	-	-	15
ประกาศนียบัตรวิชาชีพครูเทคนิคชั้นสูง (ปทส.)	34	125	368	67	13	2	3	20	-	632
อนุปริญญา	7	22	73	15	1	1	-	6	-	125
ปริญญาตรี หรือเทียบเท่า	2,527	8,666	19,756	3,745	216	73	267	1,219	19	36,488
สูงกว่าปริญญาตรี	430	1,392	3,268	387	18	9	10	193	4	5,711
รวม	177,999	418,612	1,106,553	168,861	150,688	17,290	24,412	120,390	1,964	2,186,769



- สถานการณ์คนพิการ
- สถานการณ์แรงงาน
- สาเหตุความพิการ
- บริการกู้ยืม
- การศึกษา
- การจ้างงาน
 - สถานประกอบการ
 - ภาครัฐ
- ศูนย์บริการ
- สถิติคนพิการ

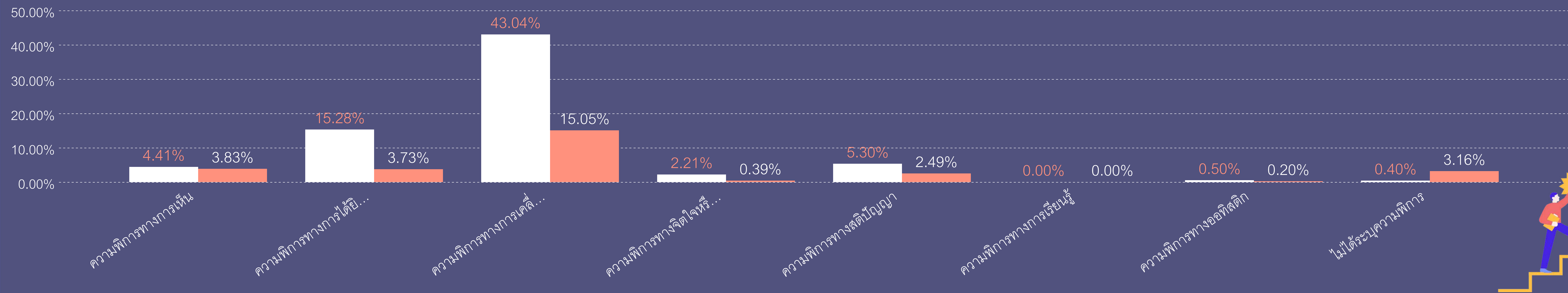
ปี 2566

การจ้างงานคนพิการในสถานประกอบการ



ข้อมูลการจ้างงานคนพิการในสถานประกอบการแยกตามประเภทความพิการ

● มาตรา 33 ● มาตรา 35



ที่มา : กรมส่งเสริมและพัฒนาคุณภาพชีวิตคนพิการ

ข้อมูลจำนวนคนพิการที่ได้รับการจ้างงาน

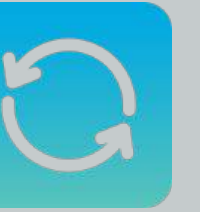
ประเภทความพิการ	มาตรา 33	มาตรา 35	รวม
ความพิการทางการเห็น	2,416	2,099	4,515
ความพิการทางการได้ยินหรือสื่อความหมาย	8,367	2,045	10,412
ความพิการทางการเคลื่อนไหวหรือร่างกาย	23,567	8,242	31,809
ความพิการทางจิตใจหรือพฤติกรรม	1,212	215	1,427
ความพิการทางสติปัญญา	2,902	1,364	4,266
ความพิการทางการเรียนรู้	0	0	0
ความพิการทางออทิสติก	274	109	383
ไม่ได้ระบุความพิการ	221	1,728	1,949
รวม	38,959	15,802	54,761

ข้อมูลจำนวนสถานประกอบการ

ประเภทความพิการ	มาตรา 33	มาตรา 35	รวม
ความพิการทางการเห็น	1,516	695	2,211
ความพิการทางการได้ยินหรือสื่อความหมาย	3,873	711	4,584
ความพิการทางการเคลื่อนไหวหรือร่างกาย	8,131	1,485	9,616
ความพิการทางจิตใจหรือพฤติกรรม	816	139	955
ความพิการทางสติปัญญา	1,428	627	2,055
ความพิการทางการเรียนรู้	0	0	0
ความพิการทางออทิสติก	200	64	264
ไม่ได้ระบุความพิการ	182	605	787
รวม	16,146	4,326	20,472



การจ้างงานคนพิการในหน่วยงานของรัฐ



- 🔍 สถานการณ์คนพิการ
- 👛 สถานการณ์แรงงาน
- 📊 สาเหตุความพิการ
- 👥 บริการกู้ยืม
- 📖 การศึกษา
- ✅ การจ้างงาน
 - สถานประกอบการ
 - ภาครัฐ
- 📍 ศูนย์บริการ
- 📈 สถิติคนพิการ

ปี 2566

ข้อมูล ณ วันที่ 30/06/2567

3,631
จำนวนคนพิการตามกระทรวง



174
กระทรวงเกษตรและสหกรณ์



178 (ปฏิบัติครบถ้วน)
กระทรวงแรงงาน



ไม่ระบุข้อมูล
กระทรวงกลาโหม



284
กระทรวงการคลัง



6
กระทรวงการต่างประเทศ



17
กระทรวงการท่องเที่ยวและกีฬา



125 (ปฏิบัติครบถ้วน)
กระทรวงการพัฒนาสังคมและความมั่นคงของ...



8
กระทรวงการอุดมศึกษา วิทยาศาสตร์ วิจัยและ...



836
หน่วยงานรัฐวิสาหกิจ



409
กระทรวงสาธารณสุข



274 (ปฏิบัติครบถ้วน)
กระทรวงคมนาคม



ไม่ระบุข้อมูล
องค์การปกครองส่วนท้องถิ่น



80
กระทรวงยุติธรรม



31
กระทรวงพาณิชย์



45
กระทรวงทรัพยากรธรรมชาติและสิ่งแวดล้อม



25
กระทรวงอุตสาหกรรม



33
สำนักนายกรัฐมนตรี



18
กระทรวงดิจิทัลเพื่อเศรษฐกิจและสังคม



104
กระทรวงศึกษาธิการ



33
กระทรวงมหาดไทย



24
สำนักงานตำรวจแห่งชาติ



3
กระทรวงวัฒนธรรม



10
กระทรวงพลังงาน



400
หน่วยงานอื่น ๆ ของรัฐ

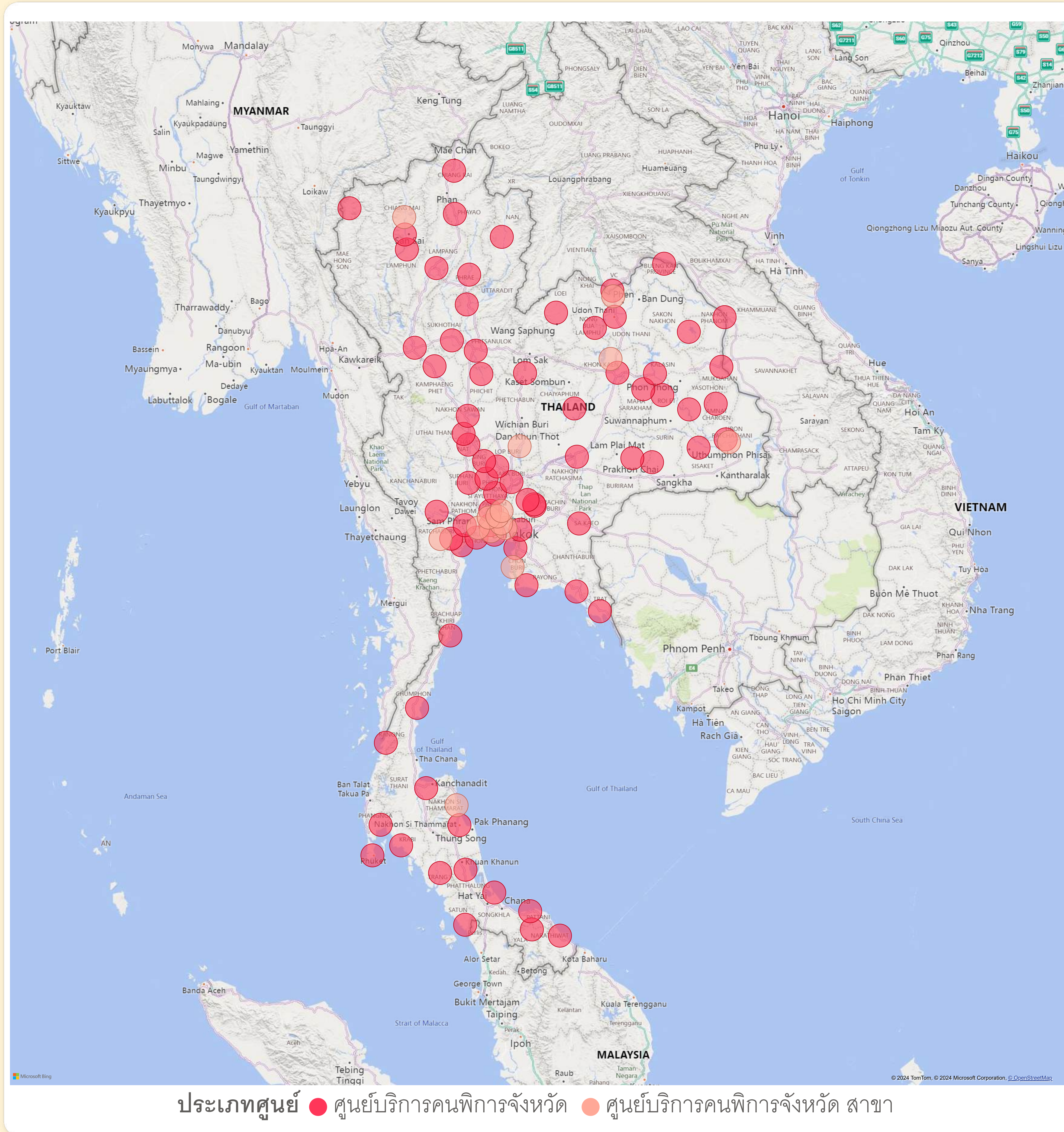
ที่มา : กรมส่งเสริมและพัฒนาคุณภาพชีวิตคนพิการ



- สถานการณ์คนพิการ
- สถานการณ์แรงงาน
- สาเหตุความพิการ
- บริการผู้ชม
- การศึกษา
- การจ้างงาน
- ศูนย์บริการ
 - ศูนย์ฯจังหวัด
 - ศูนย์ฯทั่วไป
- สถิติคนพิการ

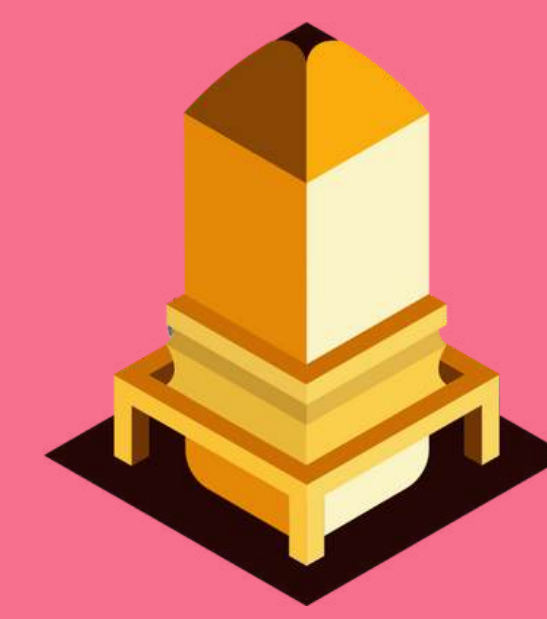
- ภูมิภาค
- All
- จังหวัด
- All
- เขต/ตำบล
- All

ศูนย์บริการคนพิการ



ศูนย์บริการคนพิการระดับจังหวัด ทั่วประเทศ

94
ศูนย์



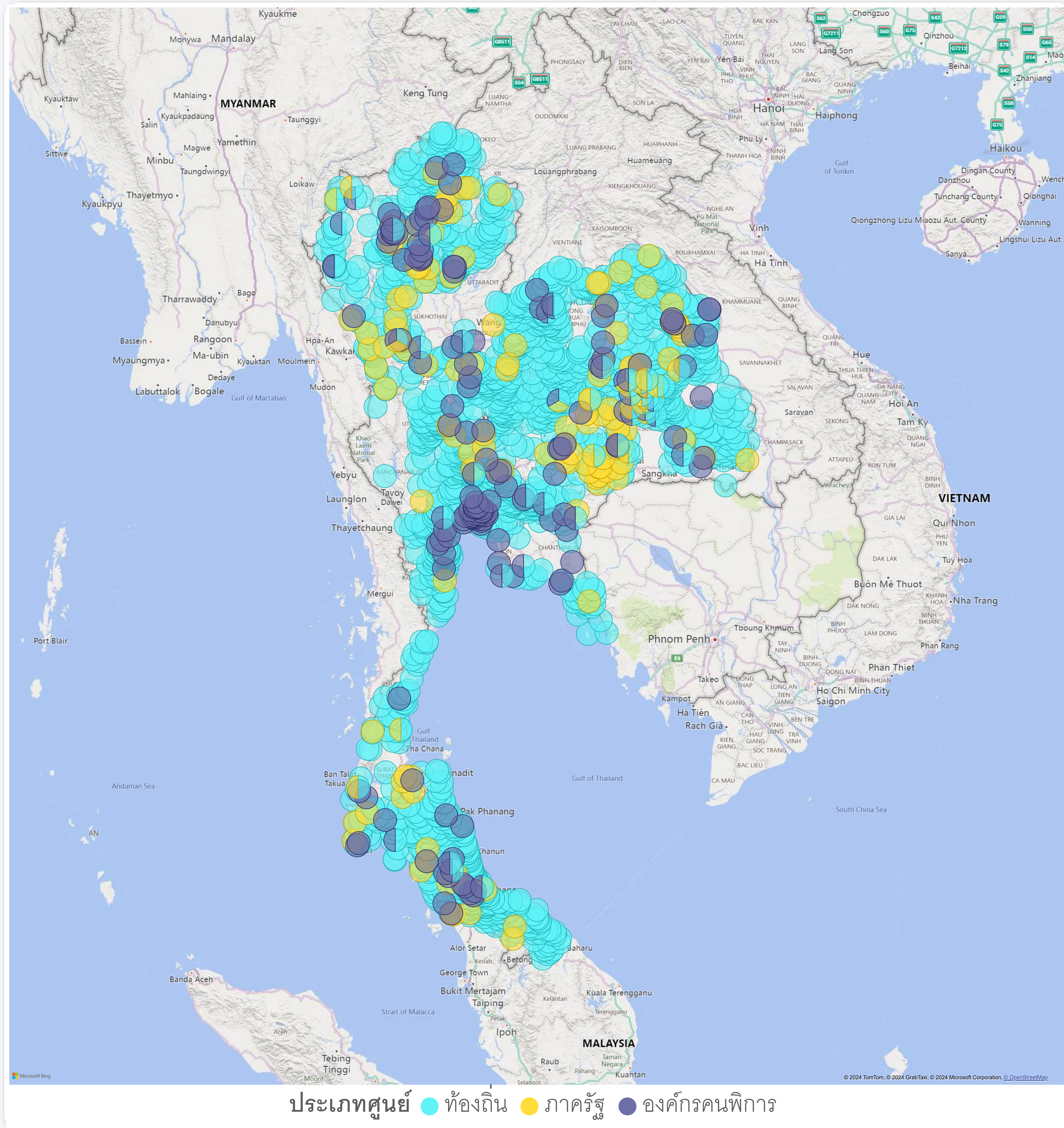
Select all							ศูนย์บริการคนพิการจังหวัด	ศูนย์บริการคนพิการจังหวัด สาขา
ชื่อหน่วยงาน	จังหวัด	ที่อยู่	หมายเลขโทรศัพท์	หมายเลขโทรสาร	เมลหน่วยงาน	แผนที่		
ศูนย์บริการคนพิการจังหวัดระนอง	ระนอง	ศูนย์ราชการจังหวัดระนอง ชั้น 2 หมู่ 3 ถ.เพชรเกษม บางริ้ว เมืองระนอง ระนอง 85000	077-800128	077-800130	ranong@msociety.go.th	https://goo.gl/maps/rFTKywbu5g8FCcmQ6		
ศูนย์บริการคนพิการจังหวัดชุมพร	ชุมพร	ศาลากลางจังหวัดชุมพร ชั้น1 ถ.ไตรรัตน์ นาชะอัง เมือง ชุมพร 86000	077-510747	077-502996	chumphon@msociety.go.th	https://goo.gl/maps/ETdWS6dx9mooxvNS6		
ศูนย์บริการคนพิการจังหวัดสุราษฎร์ธานี	สุราษฎร์ธานี	39/21 หมู่ 1 ถ.สุราษฎร์ - นาสาร ชุนทะเล เมืองสุราษฎร์ธานี 84100	077-310916	077- 355080-5	suratthani@msociety.go.th	https://goo.gl/maps/B6wEbSAwWekdijT87		
ศูนย์บริการคนพิการจังหวัดพังงา	พังงา	ศาลากลางจังหวัดพังงา ชั้น 1 ถ้ำน้ำผุด เมืองพังงา พังงา	076-410178	076-414253	phangnga@msociety.go.th	https://goo.gl/maps/8PduKaqDvffZzFpW8		



- สถานการณ์คนพิการ
- สถานการณ์แรงงาน
- สาเหตุความพิการ
- บริการกู้ยืม
- การศึกษา
- การจ้างงาน
- ศูนย์บริการ
 - ศูนย์จังหวัด
 - ศูนย์ทั่วไป
- สถิติคนพิการ

- ภูมิภาค
 - All
- จังหวัด
 - All
- เขต/ตำบล
 - All

ศูนย์บริการคนพิการ



ศูนย์บริการคนพิการทั่วไป

2,484
จำนวนศูนย์บริการ

ท้องถิ่น	2,149	ศูนย์
ภาครัฐ	156	ศูนย์
องค์กรคนพิการ	179	ศูนย์

Select all	ท้องถิ่น	ภาครัฐ	องค์กรคนพิการ
ชื่อหน่วยงาน	จังหวัด	ที่อยู่	หมายเลขโทรศัพท์
ศูนย์บริการคนพิการคนหูหนวกจังหวัดกำแพงเพชร	กำแพงเพชร	243/61 หมู่ที่ 4 นครชุม เมืองกำแพงเพชร	Tel. 099-2379222
กำแพงเพชร		กำแพงเพชร 62000	
ศูนย์บริการคนพิการองค์การบริหารส่วนตำบลทุ่งทอง	กำแพงเพชร	หมู่ที่ 2 ทุ่งทอง ทรายทองวัฒนา	Tel. 055-860288-16 Fax. 055-860288-16
ทุ่งทอง		กำแพงเพชร 62000	
ศูนย์บริการคนพิการองค์การบริหารส่วนตำบลหนองทอง	กำแพงเพชร	หมู่ที่ 2 บ้านเนินกรอย ถนนบ่อใหม่ - ลานกระดี หนองทอง ไทรงาม	Tel. 055-855585-11
หนองทอง		กำแพงเพชร 62000	
ศูนย์บริการคนพิการเทศบาลตำบลสลกบาตร	กำแพงเพชร	อาคารส่งเสริมสุขภาพเทิดไถ่องค์ราชัน หมู่ที่ 1 สลกบาตร ขาณุวรลักษบุรี	Tel. 055-771328-106 Fax. 055-771323
		กำแพงเพชร 62000	
ศูนย์บริการคนพิการองค์การบริหารส่วนตำบลสীগาม	กำแพงเพชร	199 หมู่ที่ 5 บ้านหนองน้ำขุ่น สীগาม	Tel. 055-745609 Fax. 055-745609 -12
สীগาม		คลองลาน กำแพงเพชร 62000	
ศูนย์บริการคนพิการองค์การบริหารส่วนตำบลโนนพลวง	กำแพงเพชร	82 หมู่ที่ 5 โนนพลวง ลานกระบือ	Tel. 055-741932
โนนพลวง		กำแพงเพชร 62000	
ศูนย์บริการคนพิการทุ่งโพธิ์ทะเล	กำแพงเพชร	75 หมู่ที่ 15 นิคมทุ่งโพธิ์ทะเล เมือง	Tel. 055-736045 ต่อ 11
		กำแพงเพชร กำแพงเพชร 62000	Fax. 055-736045 ต่อ 13