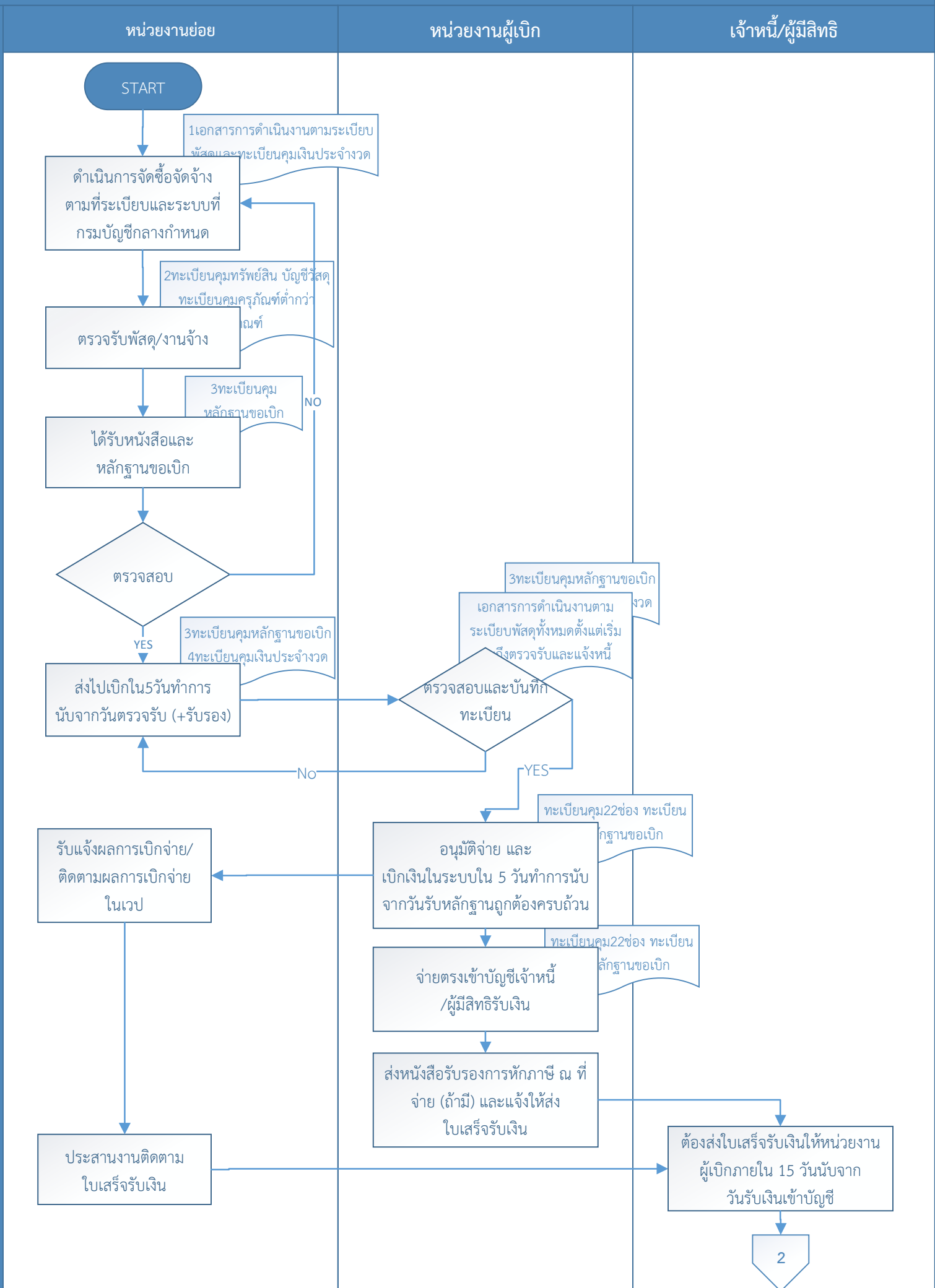
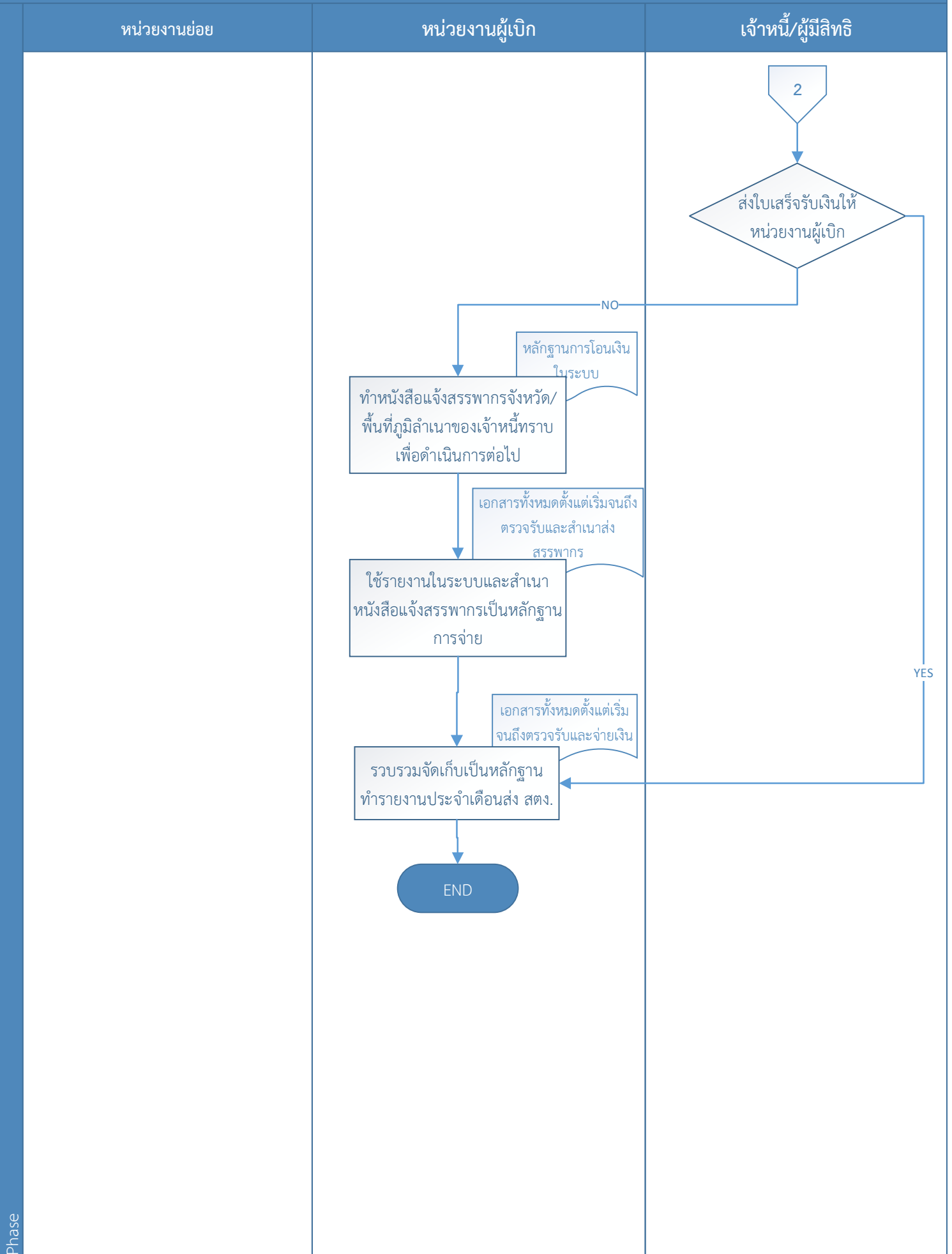


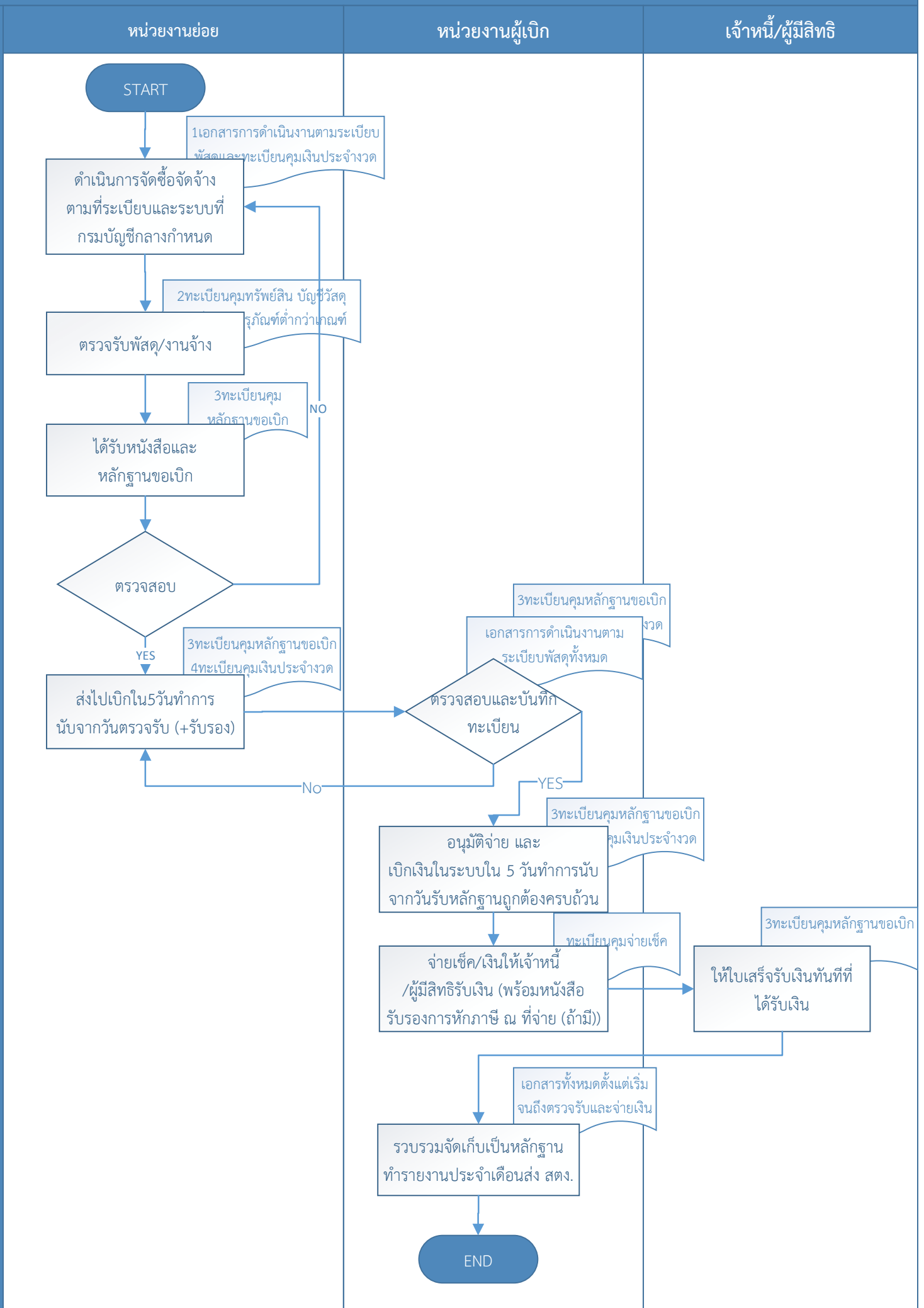
# การเบิกจ่ายเงินกรณีจัดซื้อจัดจ้าง ระหว่างหน่วยงานย่อยกับหน่วยงานผู้เบิก (กรณีจ่ายตรง หน้า 1)

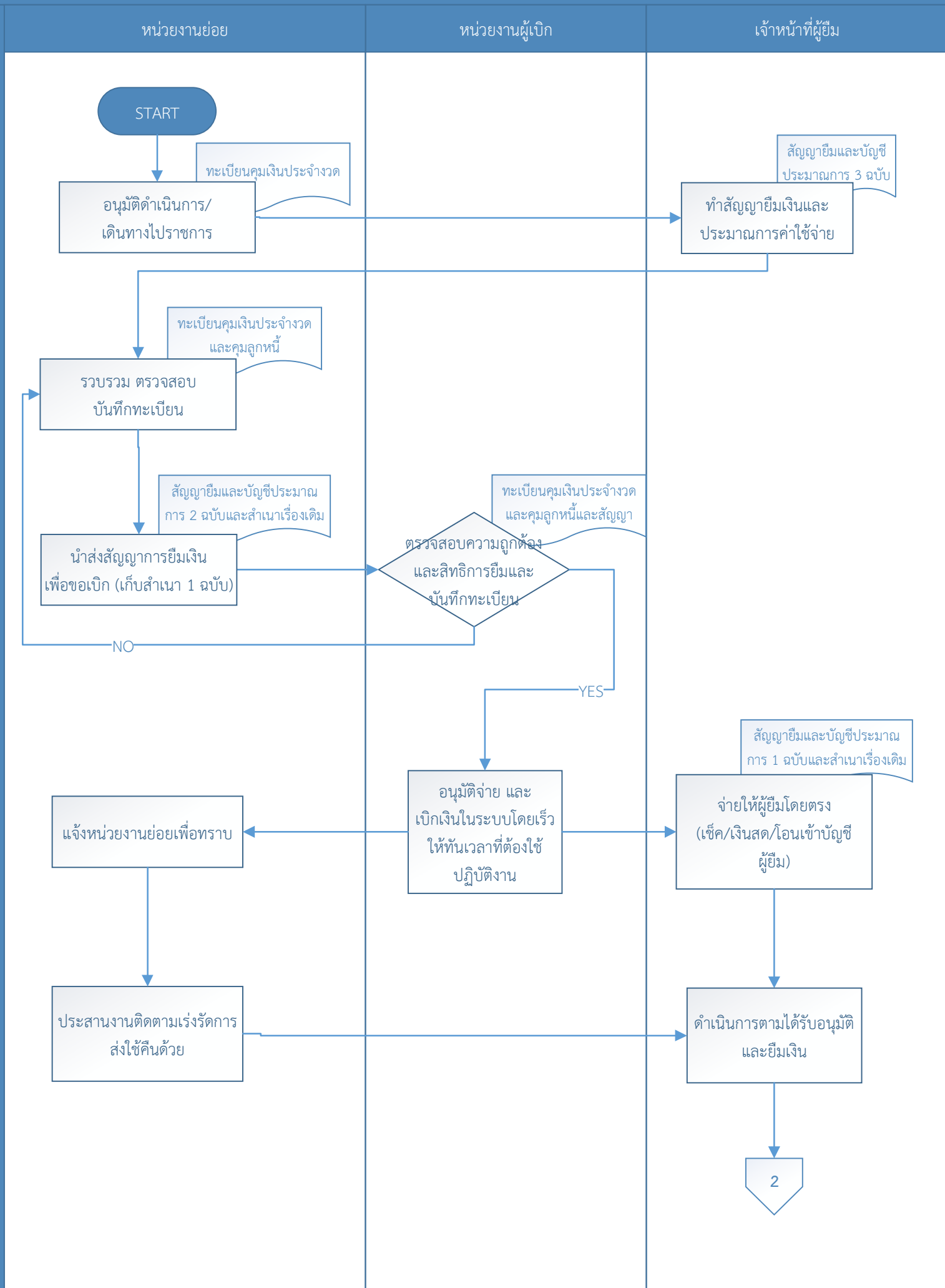


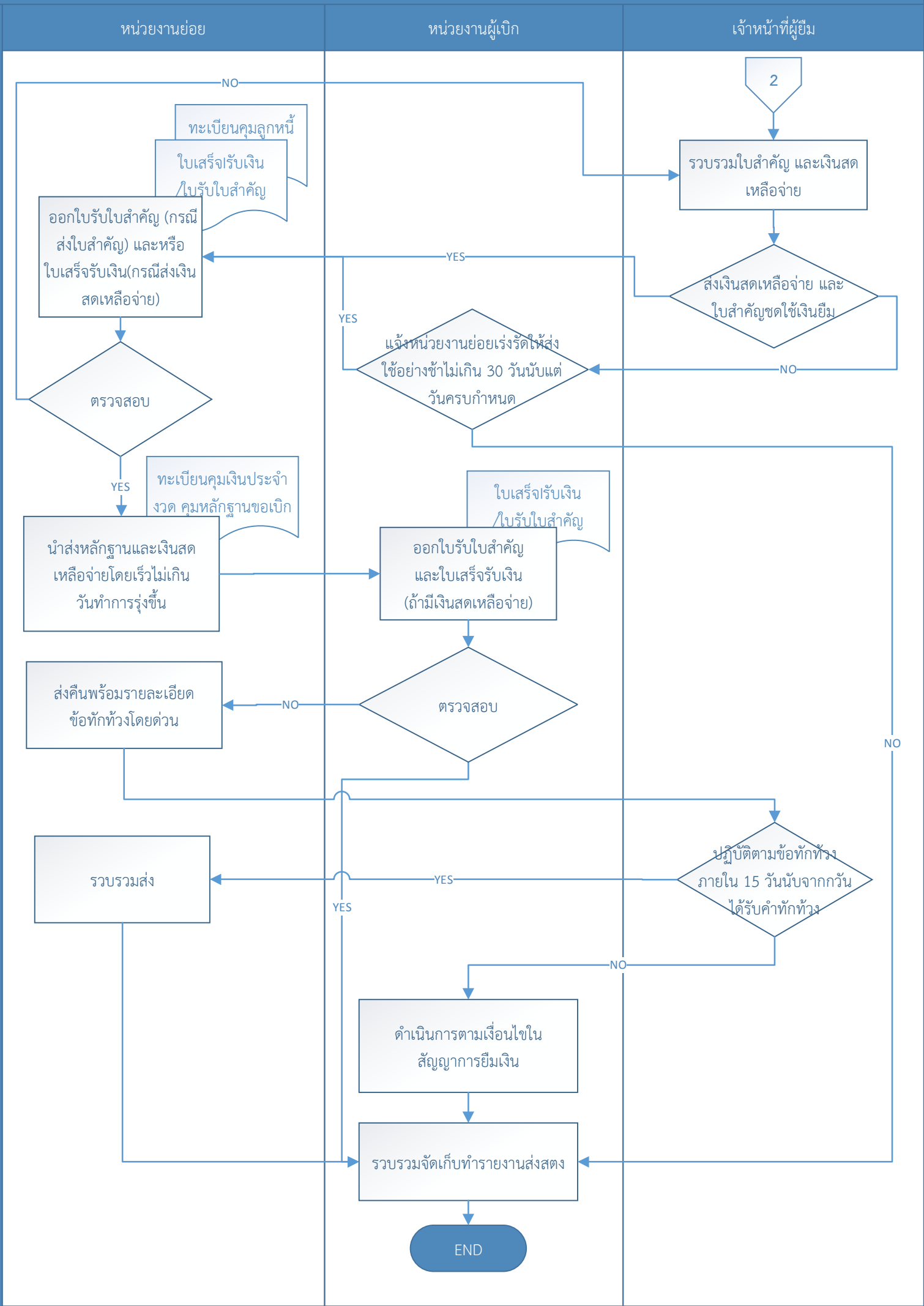
การเบิกจ่ายเงินกรณีจัดซื้อจัดจ้าง ระหว่างหน่วยงานย่อยกับหน่วยงานผู้เบิก (กรณีจ่ายตรง หน้า 2)



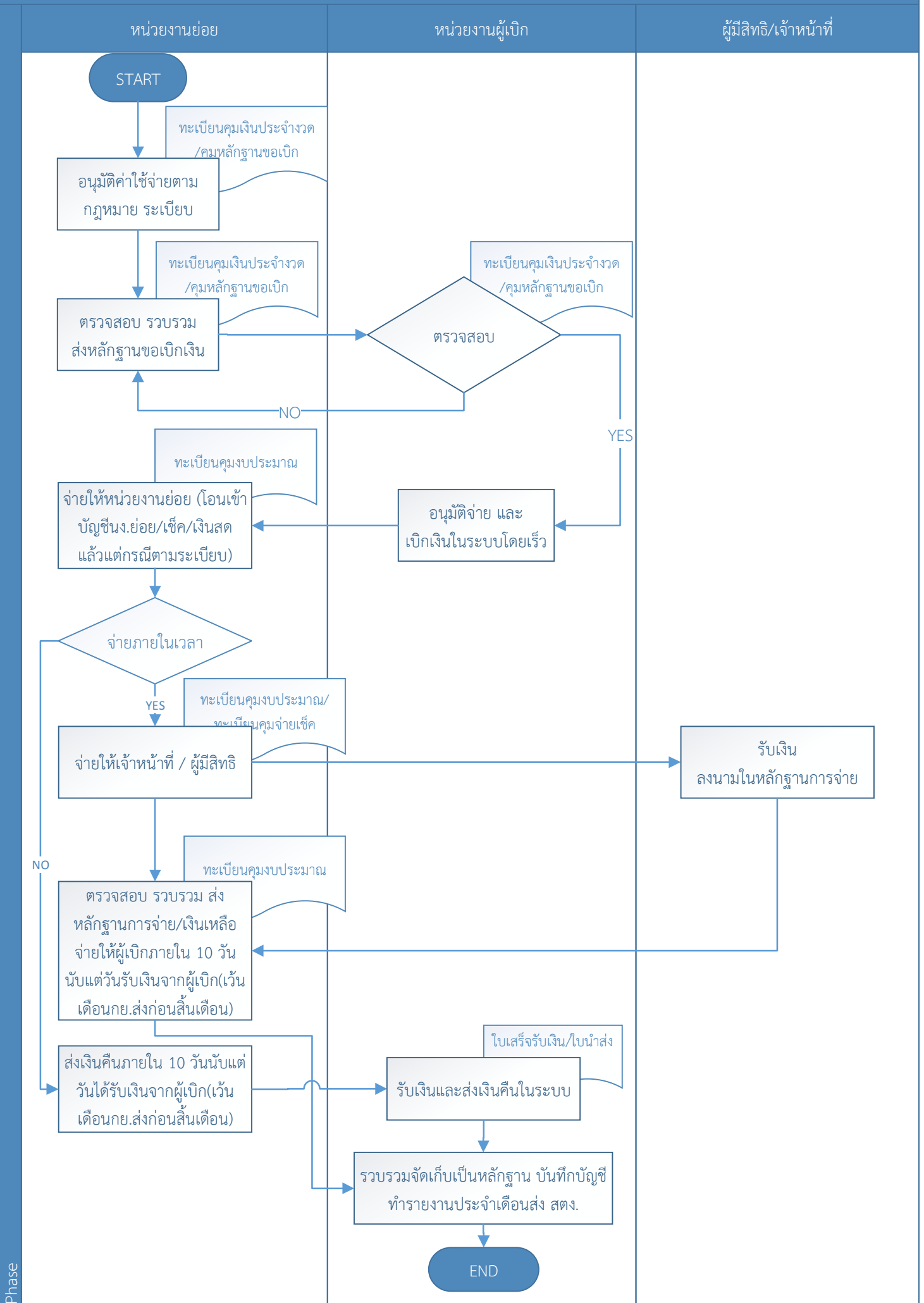
# การเบิกจ่ายเงินกรณีจัดซื้อจัดจ้าง ระหว่างหน่วยงานย่อยกับหน่วยงานผู้เบิก (กรณีจ่ายผ่านส่วนราชการ)



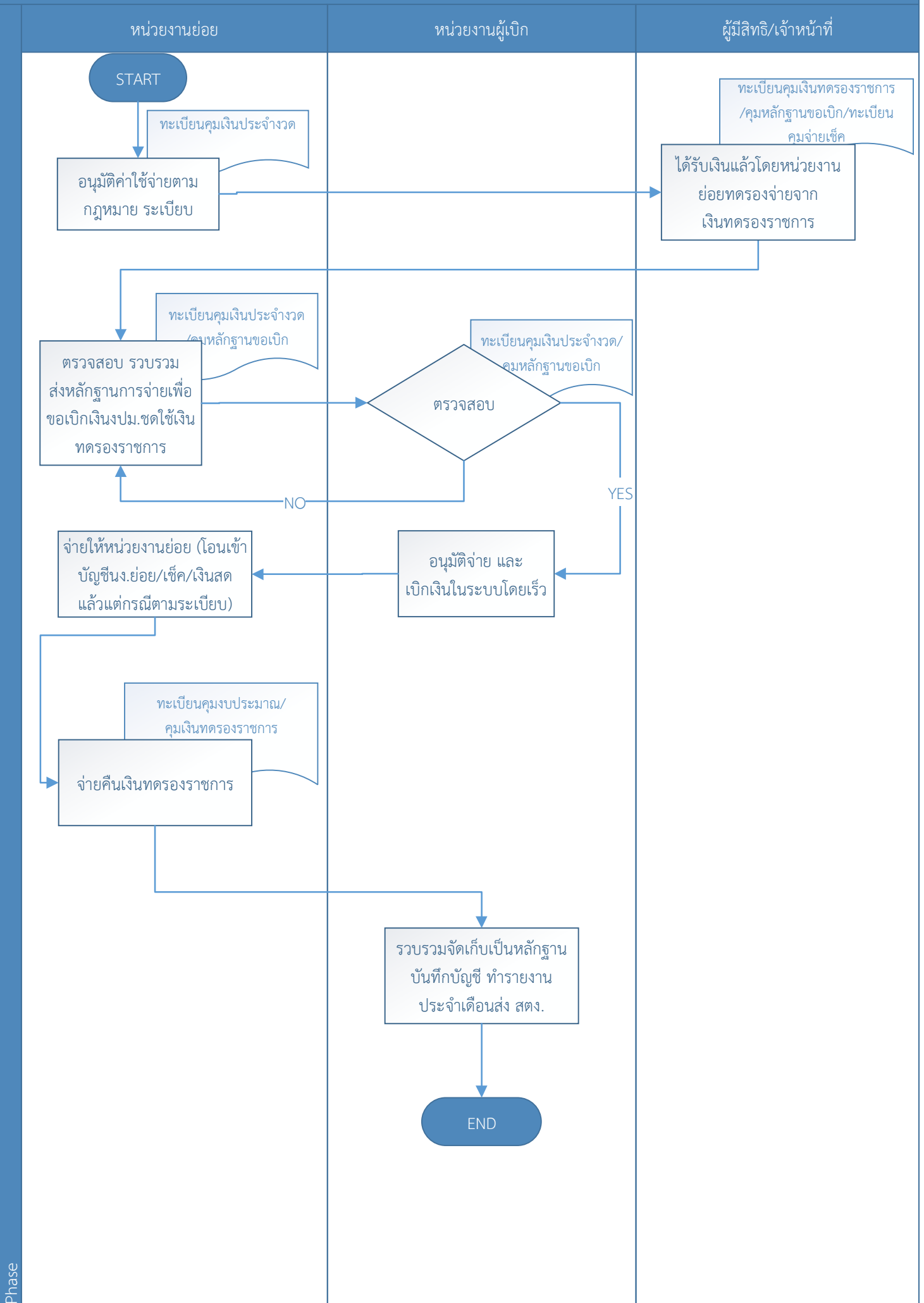




การเบิกเงินงบประมาณของหน่วยงานย่อย - กรณีเงินสดการ เงินอื่นๆ เช่น เงินสงเคราะห์ครอบครัว เงินอุดหนุน

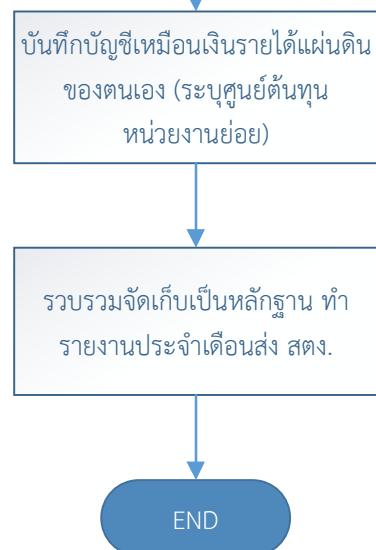
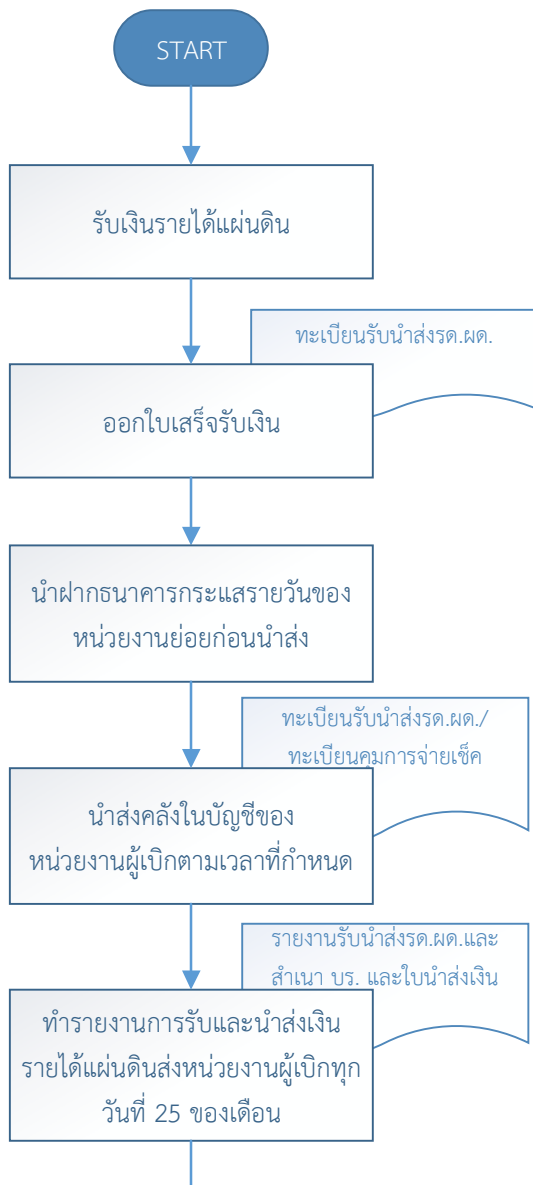


การเบิกเงินงบประมาณของหน่วยงานย่อย - กรณีตรงจ่ายไปก่อนแล้ว



หน่วยงานย่อย

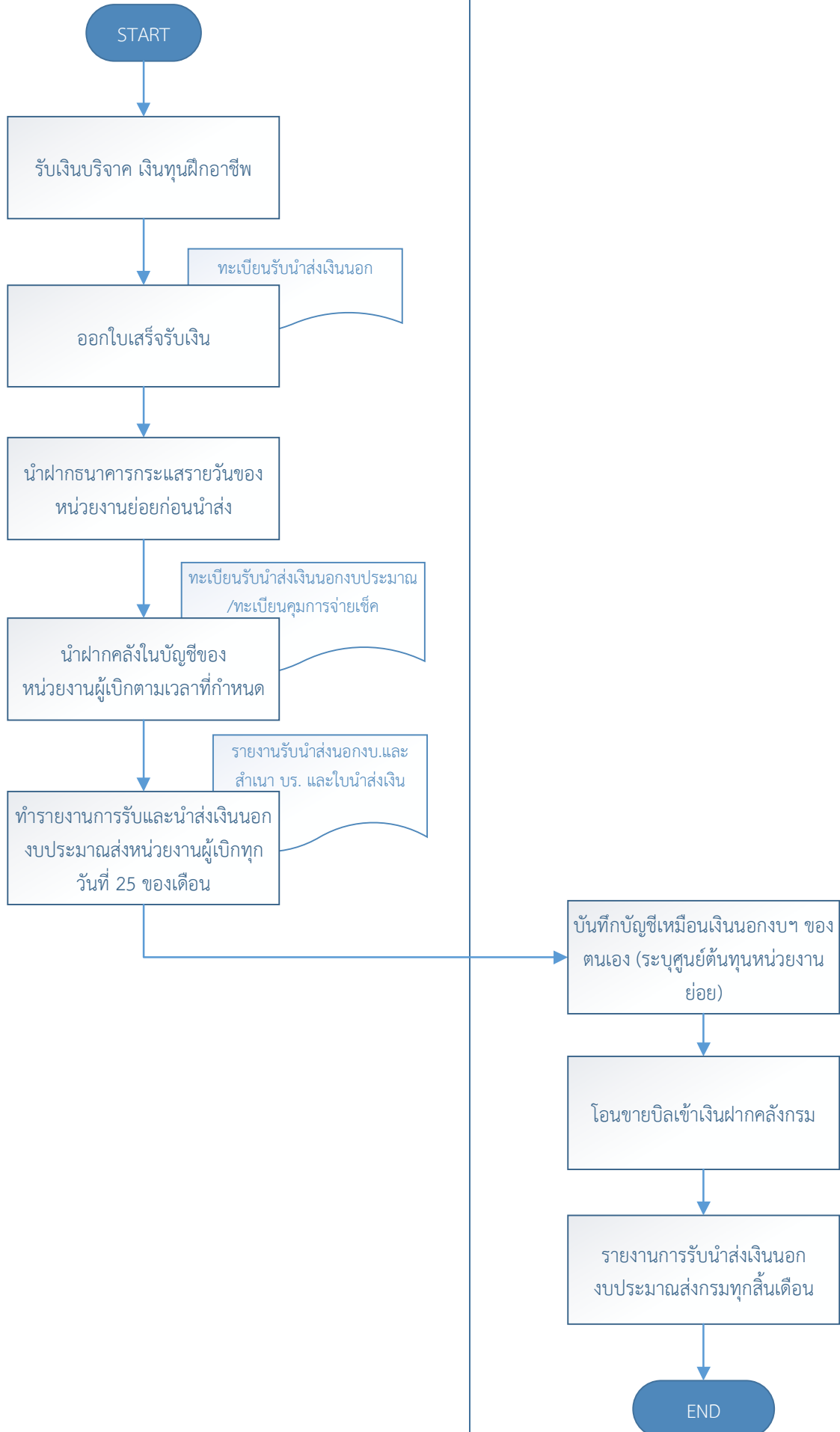
หน่วยงานผู้เบิก





หน่วยงานย่อย

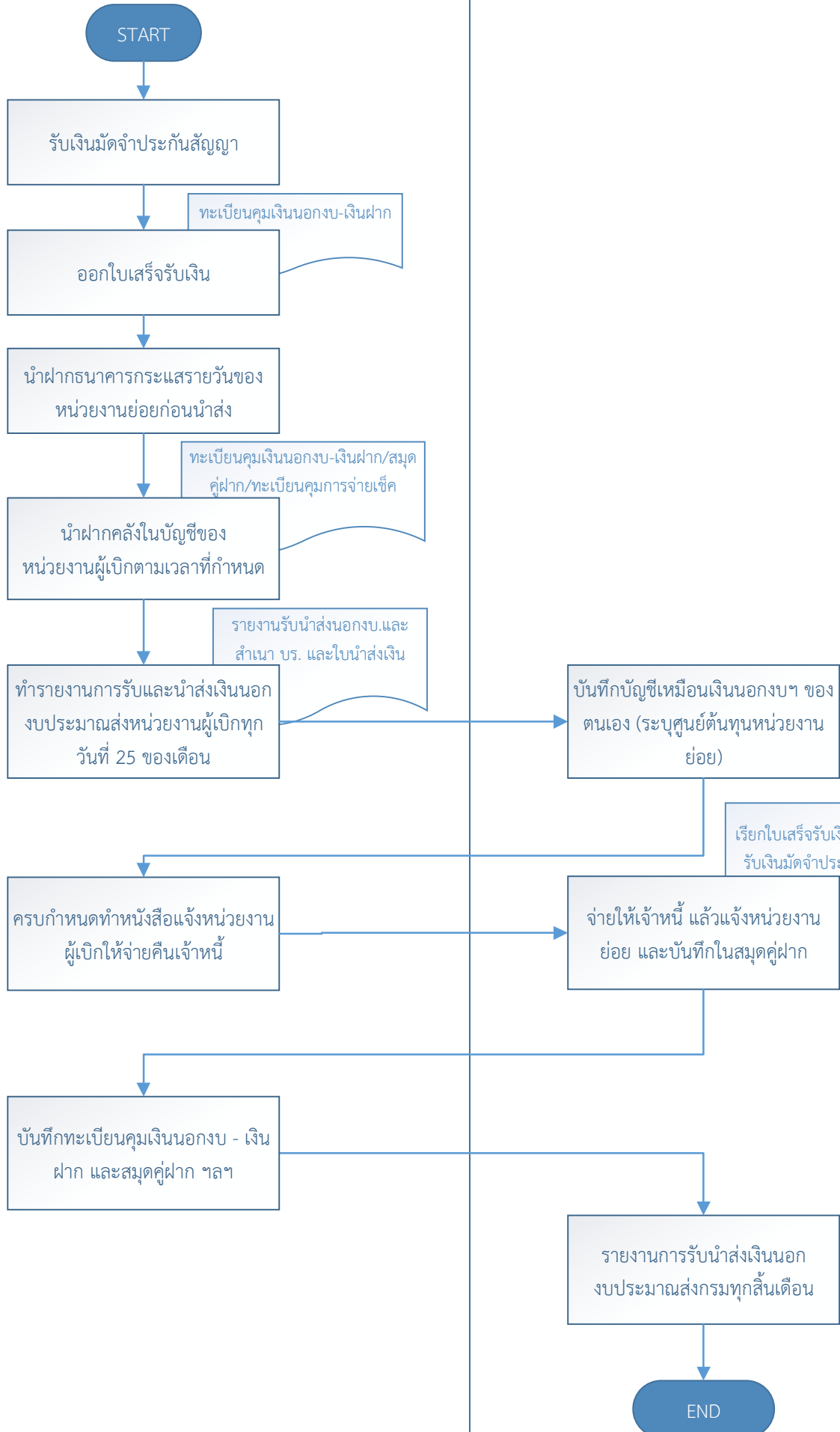
หน่วยงานผู้เบิก



การรับนำส่งเงินนอกงบประมาณของหน่วยงานย่อย - กรณีเงินนอกงบประมาณที่ต้องจ่ายคืน เช่น เงินมัดจำประกันสัญญา

หน่วยงานย่อย

หน่วยงานผู้เบิก



หน่วยงานย่อย

หน่วยงานผู้เบิก

